

Strukturdaten für

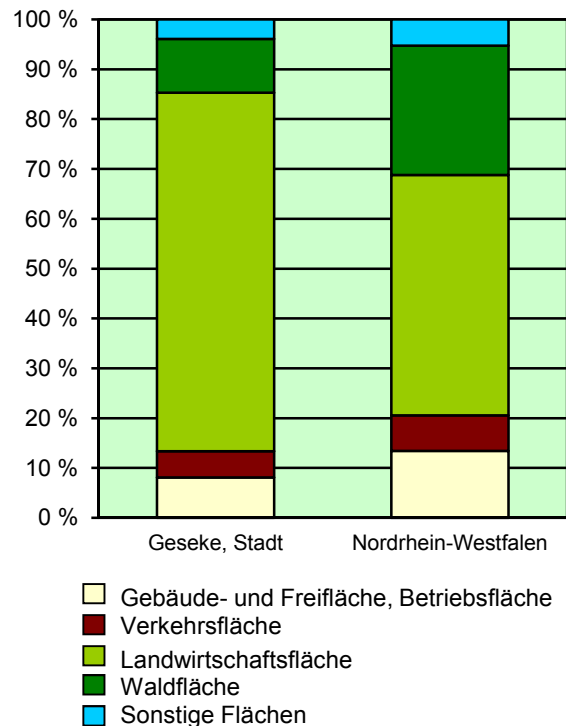
Geseke, Stadt

Fläche (km²): 97,88
 Einwohner: 21 070
 Einwohner je km²: 215,3

Information und Technik NRW
 Geschäftsbereich Statistik
 Internet: www.it.nrw.de

Zentraler Informationsdienst:
 Tel.: 0211 9449-2495/2525
 E-Mail: statistik-info@it.nrw.de

Fläche am 31.12.2015 nach Nutzungsarten in Prozent

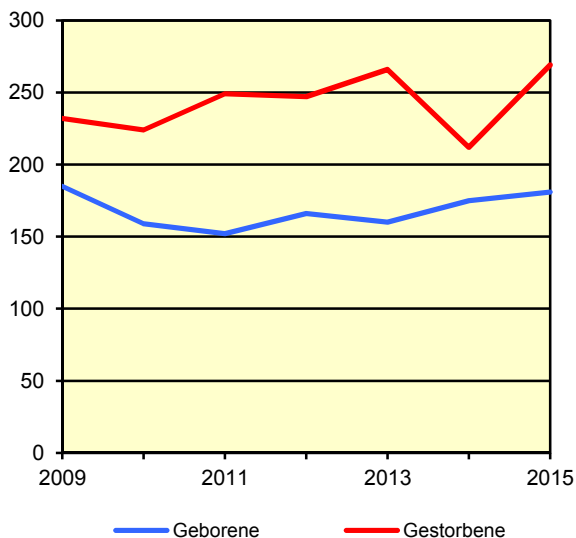


Bevölkerungsstand*) 31.12.1985 – 31.12.2015 in Geseke, Stadt

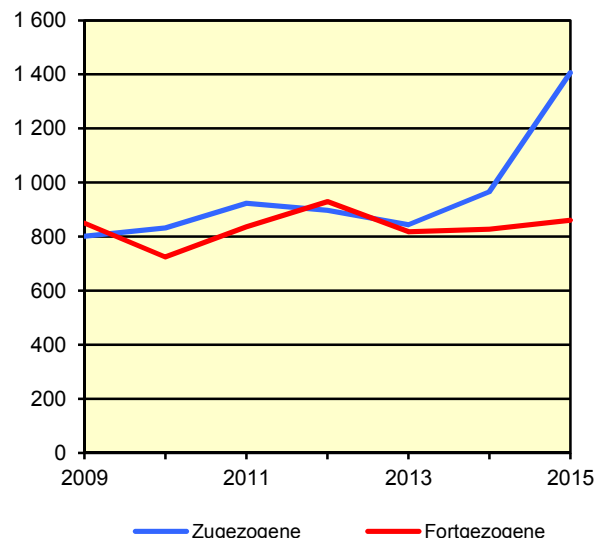
Bevölkerungsgruppe	1985	1990	1995	2000	2005	2010	2015
Bevölkerung insgesamt	18 005	17 733	19 170	19 976	20 640	20 755	21 070
Weiblich	8 960	8 951	9 645	10 067	10 399	10 470	10 583
Nichtdeutsche ¹⁾	986	- 50	1 117	1 062	994	1 093	1 673

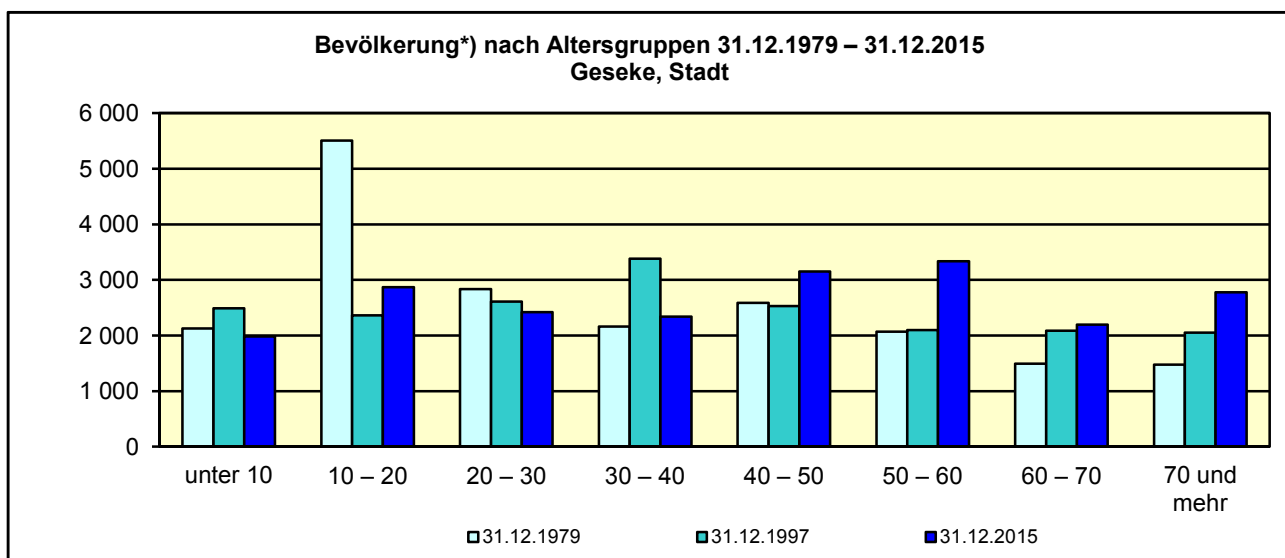
*) Bevölkerungsfortschreibung auf Basis Volkszählung 1987 und ab dem 31.12.2013 auf Basis des Zensus 2011; alle Ergebnisse auf Basis des Zensus 2011 außer „insgesamt“ sind vorläufig. – 1) Die Gliederung „deutsch/nichtdeutsch“ ist durch die Reform des Staatsangehörigkeitsrechts vom Juli 1999 ab dem Berichtsjahr 2000 beeinflusst; bis einschließlich 1986 geschätzte Werte.

Natürliche Bevölkerungsbewegung
2009 – 2015
Geseke, Stadt



Wanderungen
2009 – 2015
Geseke, Stadt



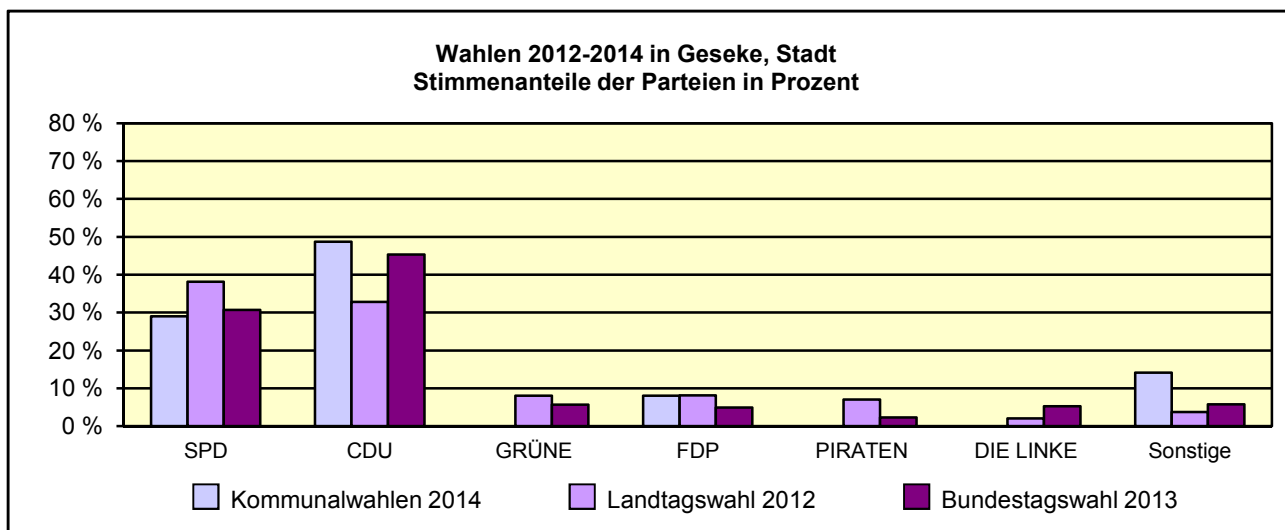


*) Fortschreibung auf Basis der Volkszählung 1987 und ab 31.12.2013 vorläufige Ergebnisse auf Basis des Zensus 2011

Allgemeinbildende Schulen am 15.10.2016 in Geseke, Stadt

Merkmal	Ins- gesamt ¹⁾	Grund- schule	Haupt- schule	Real- schule	Gymna- sium	Gesamt- schule	Förder- schule
Schulen	10	4	1	2	2	-	-
Schüler/-innen	3 265	821	128	340	1 597	-	-
Ausländeranteil in %	7,9	8,3	16,4	10,0	5,5	-	-
Verteilung in der 7. Jahrgangsstufe auf die Schulformen in %	100	x	-	8,0	63,8	-	0

1) ggf. einschließlich noch nicht umorganisierter Volksschulen, Sekundarschulen, Schularten mit mehreren Bildungsgängen, freier Waldorfschulen und Weiterbildungskollegs



Sozialversicherungspflichtig Beschäftigte am Arbeitsort am 30.6.2015 nach Beschäftigungsumfang und Alter

Beschäftigungsumfang Altersgruppe	Insgesamt		Männlich		Weiblich	
	insgesamt	Ausländer/ -innen	zusammen	Ausländer/ -innen	zusammen	Ausländer/ -innen
Vollzeitbeschäftigte	3 351	194	2 425	165	926	29
25 bis unter 45 Jahre	1 859	138	1 360	114	499	24
45 Jahre und mehr	1 007	41	743	.	264	.
Teilzeitbeschäftigte	1 255	83	186	40	1 069	43
25 bis unter 45 Jahre	693	58	95	26	598	32
45 Jahre und mehr	505	17	71	.	434	.