



Strukturdaten für

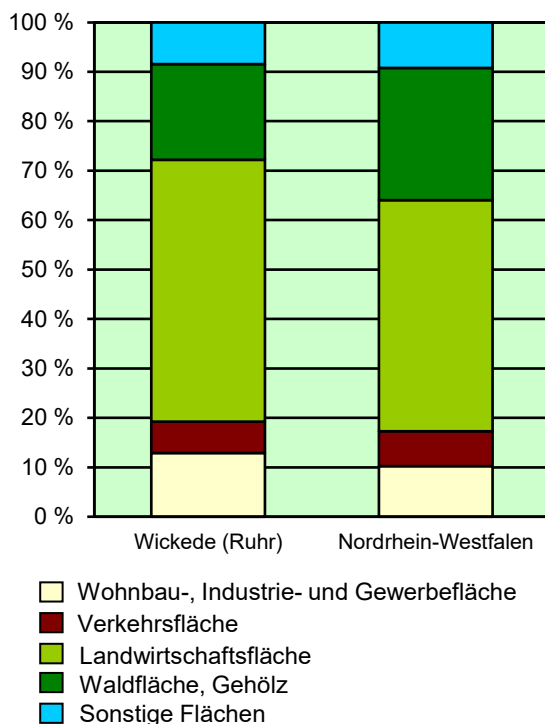
Wickede (Ruhr)

Fläche (km²): 25,24
Einwohner: 12 967
Einwohner je km²: 513,7

Information und Technik NRW
Statistisches Landesamt
Internet: www.it.nrw

Zentraler Informationsdienst:
Tel.: +49211 9449-2495/2525
E-Mail: statistik-info@it.nrw.de

Fläche am 31.12.2022 nach Nutzungsarten
in Prozent

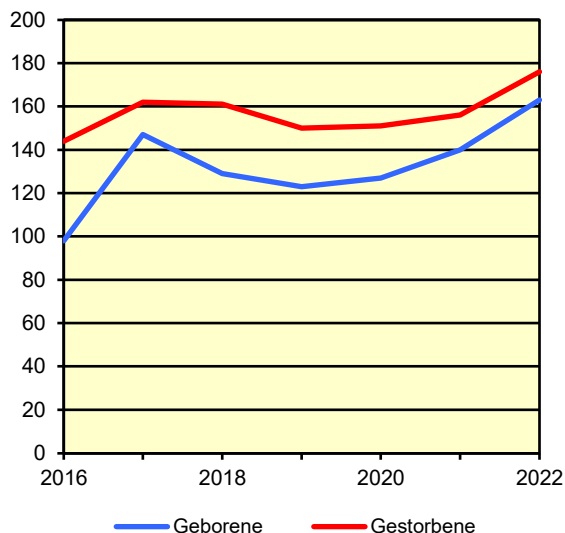


Bevölkerungsstand*) 31.12.1992 – 31.12.2022 in Wickede (Ruhr)

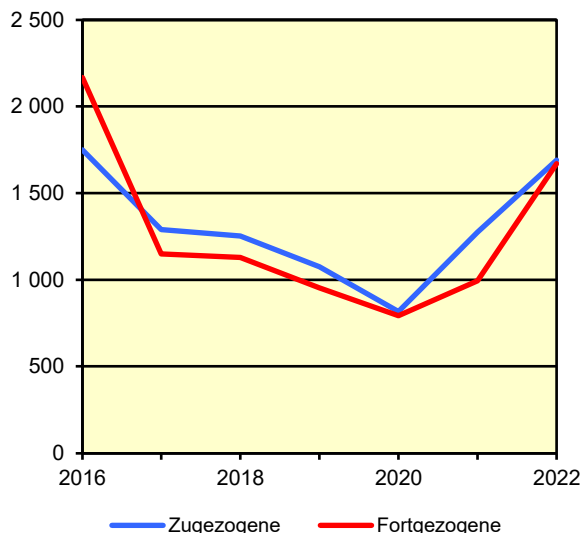
Bevölkerungsgruppe	1992	1997	2002	2007	2012	2017	2022
Bevölkerung insgesamt	12 121	12 665	12 658	12 219	11 476	12 506	12 967
Weiblich	6 247	6 533	6 503	6 328	5 935	6 137	6 431
Nichtdeutsche ¹⁾	1 303	1 473	1 454	1 254	790	2 020	2 474

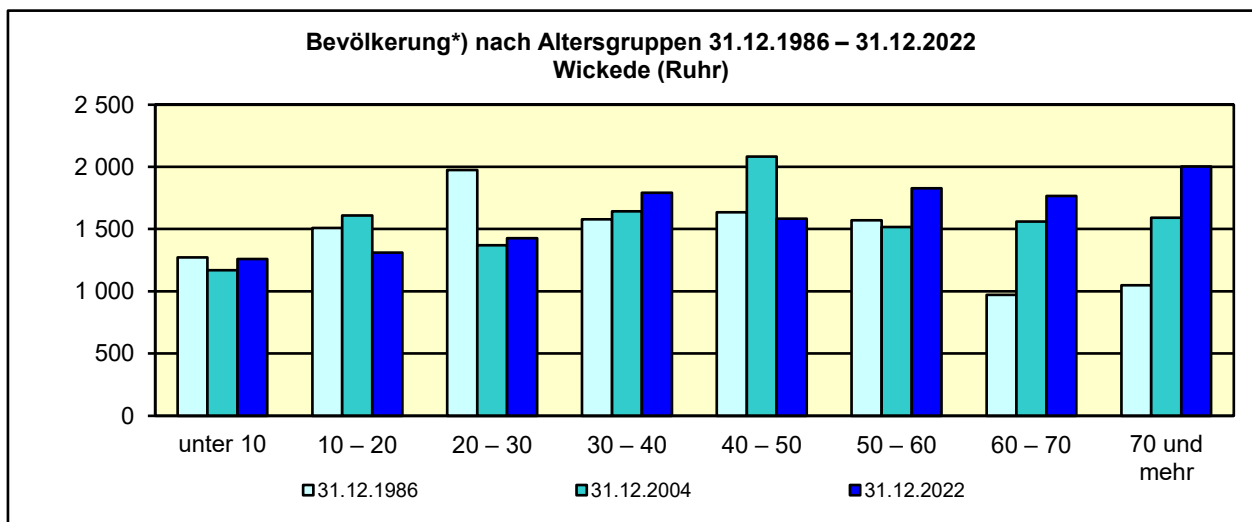
*) Bevölkerungsfortschreibung auf Basis Volkszählung 1987 und Zensus 2011 – 1) Die Gliederung „deutsch/nichtdeutsch“ ist durch die Reform des Staatsangehörigkeitsrechts vom Juli 1999 ab dem Berichtsjahr 2000 beeinflusst.

Natürliche Bevölkerungsbewegung
2016 – 2022
Wickede (Ruhr)



Wanderungen
2016 – 2022
Wickede (Ruhr)





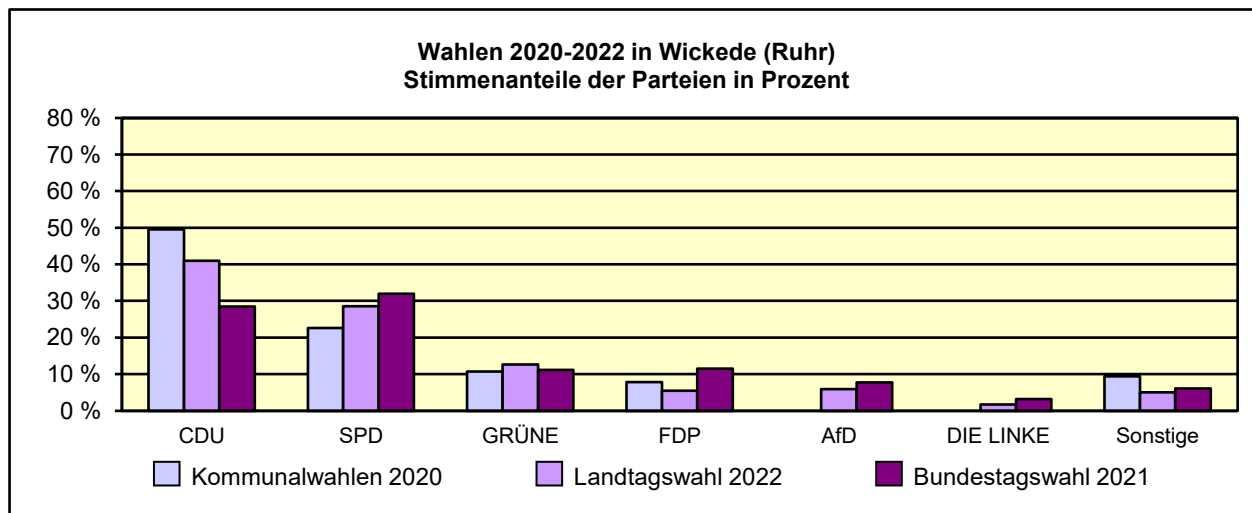
*) Fortschreibung auf Basis der Volkszählung 1987 und Zensus 2011

Allgemeinbildende Schulen*) am 15.10.2022 in Wickede (Ruhr)

Merkmal	Ins- gesamt ¹⁾	Grund- schule	Haupt- schule	Real- schule	Gesamt- schule	Gymna- sium
Schulen	3	2	–	–	–	–
Schüler/-innen	725	410	–	–	–	–
Schulabgänge	60	–	–	–	–	–
Lehrkräfte ²⁾	65	30	–	–	–	–

*) Mit Ausnahme der Anzahl der Schulen werden Originalfallzahlen und -wertesummen aus Datenschutzgründen ab dem Schuljahr 2019/20 auf ein Vielfaches von 5 auf- bzw. abgerundet ausgewiesen. Hierdurch besteht keine Additivität. Nach dem Schulformkonzept: Alle Bildungsgänge werden unter der Leitschulform der Schule berichtet, auch wenn sie vom Bildungsgang der Leitschulform abweichen.

– 1) ggf. einschließlich Vo ksschule, Förderschule Grund-/Hauptschule, Förderschule Realschule/Gymnasium, PRIMUS-Schule, Sekundarschule, Gemeinschaftsschule, Freie Waldorfschule und Weiterbildungskolleg – 2) Lehrkräfte nach dem Stammschulkonzept: An mehreren Schulen tätige Lehrkräfte werden nur an der Stammschule gezählt, auch wenn diese ganz an einer anderen Schule tätig sind. Einschließlich Schulverwaltungsassistenten.



Sozialversicherungspflichtig Beschäftigte am Arbeitsort am 30.6.2022 nach Beschäftigungsumfang und Alter

Beschäftigungsumfang Altersgruppe	Insgesamt		Männlich		Weiblich	
	insgesamt	Ausländer/ -innen	zusammen	Ausländer/ -innen	zusammen	Ausländer/ -innen
Vollzeitbeschäftigte	3 893	531	2 975	435	918	96
25 bis unter 45 Jahre	1 669	241	1 258	197	411	44
45 Jahre und mehr	1 841	245	1 440	201	401	44
Teilzeitbeschäftigte	969	96	183	31	786	65
25 bis unter 45 Jahre	379	54	69	16	310	38
45 Jahre und mehr	541	36	86	9	455	27