

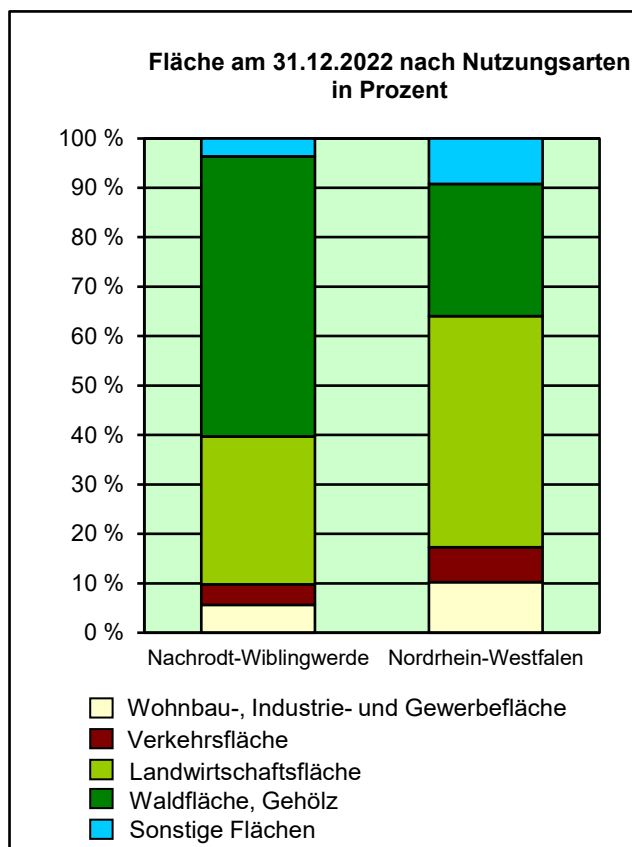


Strukturdaten für Nachrodt-Wiblingwerde

Fläche (km²): 29,03
Einwohner: 6 466
Einwohner je km²: 222,7

Information und Technik NRW
Statistisches Landesamt
Internet: www.it.nrw

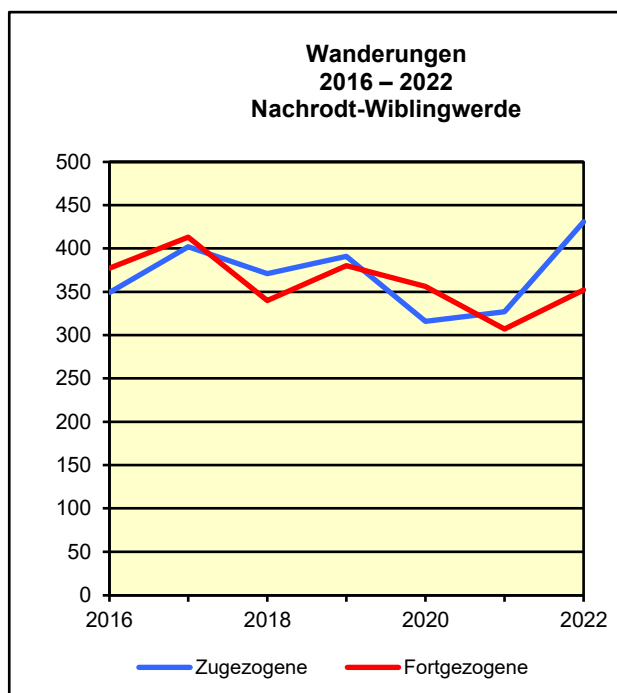
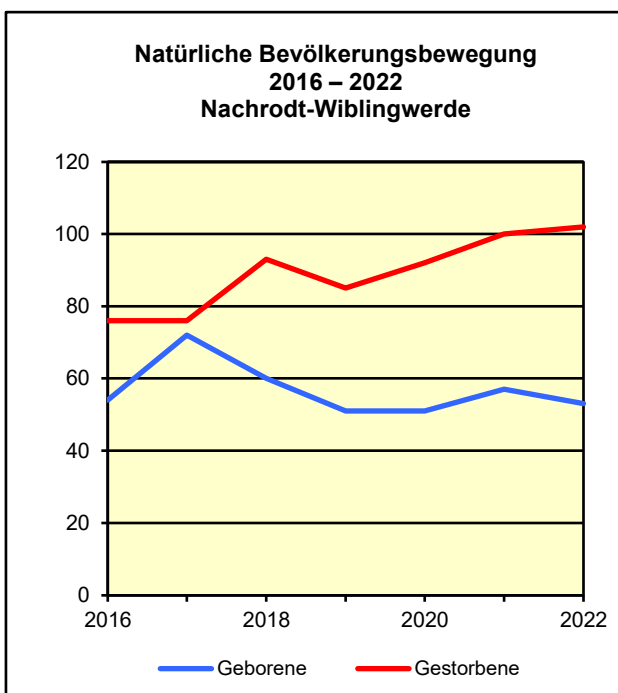
Zentraler Informationsdienst:
Tel.: +49211 9449-2495/2525
E-Mail: statistik-info@it.nrw.de

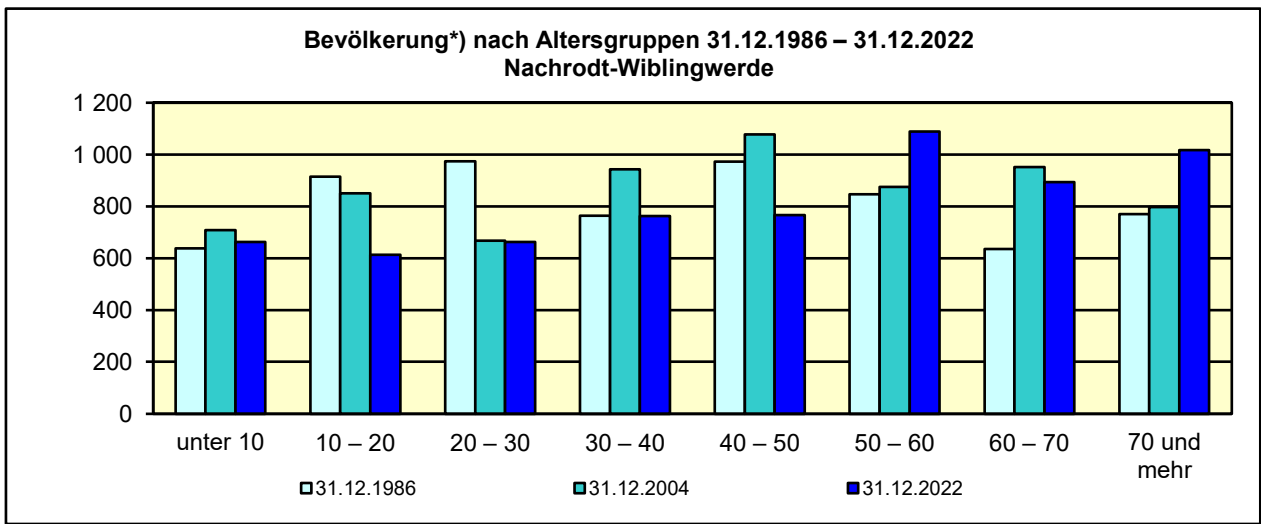


Bevölkerungsstand*) 31.12.1992 – 31.12.2022 in Nachrodt-Wiblingwerde

Bevölkerungsgruppe	1992	1997	2002	2007	2012	2017	2022
Bevölkerung insgesamt	6 740	6 979	6 925	6 960	6 608	6 575	6 466
Weiblich	3 470	3 555	3 545	3 557	3 337	3 312	3 253
Nichtdeutsche ¹⁾	762	767	711	668	557	638	785

*) Bevölkerungsfortschreibung auf Basis Volkszählung 1987 und Zensus 2011 – 1) Die Gliederung „deutsch/nichtdeutsch“ ist durch die Reform des Staatsangehörigkeitsrechts vom Juli 1999 ab dem Berichtsjahr 2000 beeinflusst.



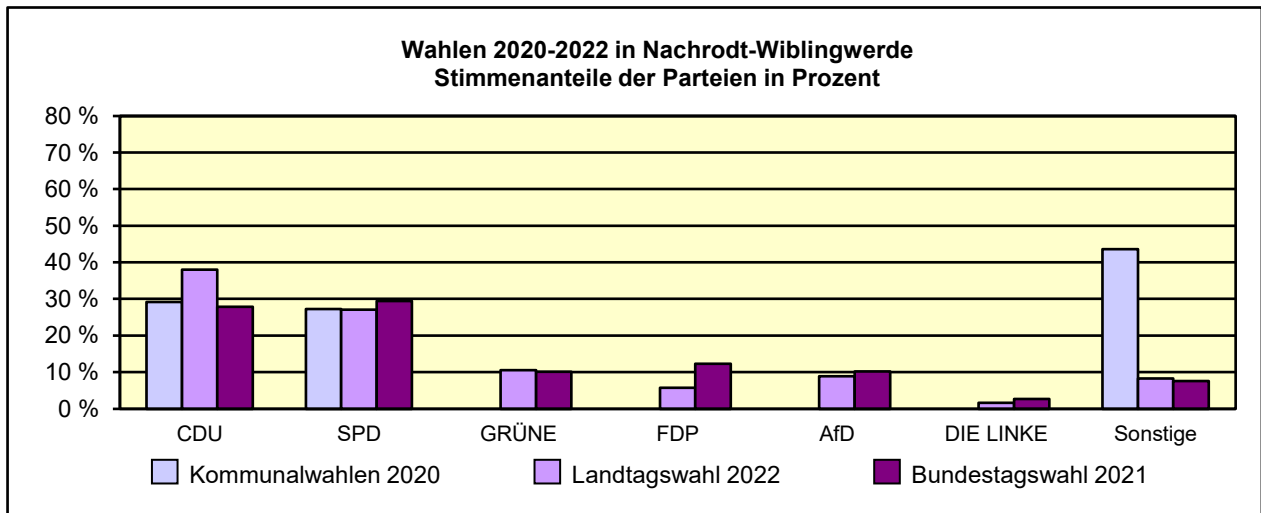


*) Fortschreibung auf Basis der Volkszählung 1987 und Zensus 2011

Allgemeinbildende Schulen*) am 15.10.2022 in Nachrodt-Wiblingwerde

Merkmal	Ins- gesamt ¹⁾	Grund- schule	Haupt- schule	Real- schule	Gesamt- schule	Gymna- sium
Schulen	2	1	–	–	–	–
Schüler/-innen	650	280	–	–	–	–
Schulabgänge	65	–	–	–	–	–
Lehrkräfte ²⁾	65	20	–	–	–	–

*) Mit Ausnahme der Anzahl der Schulen werden Originalfallzahlen und -wertesummen aus Datenschutzgründen ab dem Schuljahr 2019/20 auf ein Vielfaches von 5 auf- bzw. abgerundet ausgewiesen. Hierdurch besteht keine Additivität. Nach dem Schulformkonzept: Alle Bildungsgänge werden unter der Leitschulform der Schule berichtet, auch wenn sie vom Bildungsgang der Leitschulform abweichen.
– 1) ggf. einschließlich Vo ksschule, Förderschule Grund-/Hauptschule, Förderschule Realschule/Gymnasium, PRIMUS-Schule, Sekundarschule, Gemeinschaftsschule, Freie Waldorfschule und Weiterbildungskolleg – 2) Lehrkräfte nach dem Stammschulkonzept: An mehreren Schulen tätige Lehrkräfte werden nur an der Stammschule gezählt, auch wenn diese ganz an einer anderen Schule tätig sind. Einschließlich Schulverwaltungsassistenten.



Sozialversicherungspflichtig Beschäftigte am Arbeitsort am 30.6.2022 nach Beschäftigungsumfang und Alter

Beschäftigungsumfang Altersgruppe	Insgesamt		Männlich		Weiblich	
	insgesamt	Ausländer/ -innen	zusammen	Ausländer/ -innen	zusammen	Ausländer/ -innen
Vollzeitbeschäftigte	773	129	633	.	140	.
25 bis unter 45 Jahre	317	60	265	55	52	5
45 Jahre und mehr	376	.	312	.	64	.
Teilzeitbeschäftigte	268	26	51	.	217	.
25 bis unter 45 Jahre	101	11	20	-	81	11
45 Jahre und mehr	152	.	26	.	126	.