

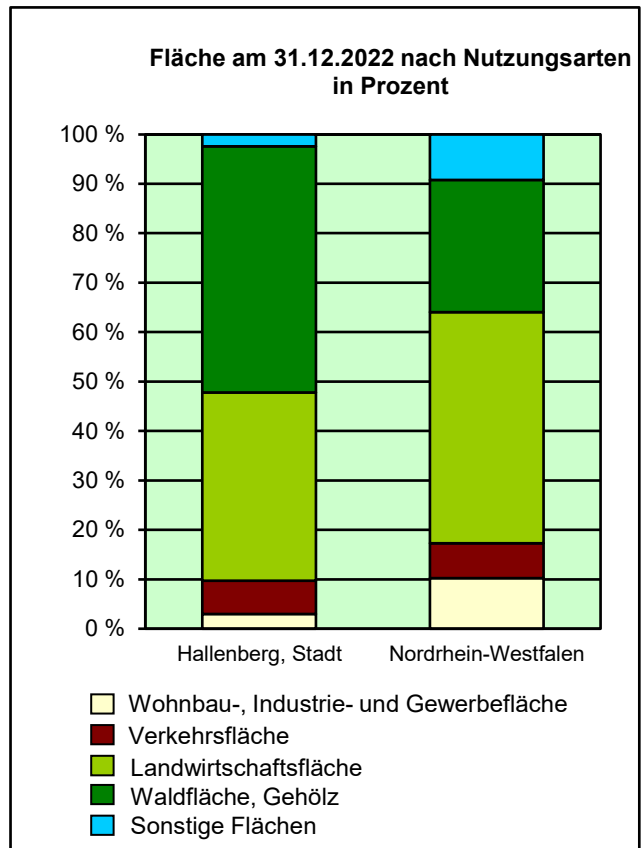


## Strukturdaten für Hallenberg, Stadt

Fläche ( km<sup>2</sup> ): 65,35  
Einwohner: 4 537  
Einwohner je km<sup>2</sup>: 69,4

Information und Technik NRW  
Statistisches Landesamt  
Internet: [www.it.nrw](http://www.it.nrw)

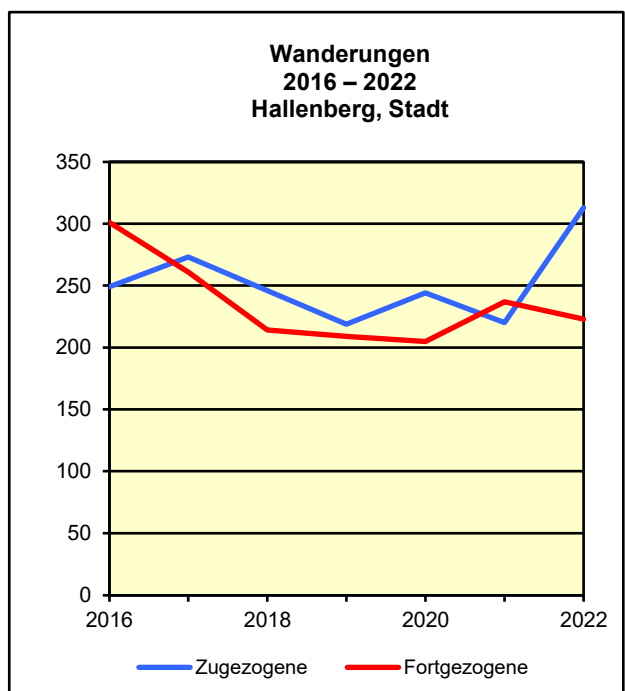
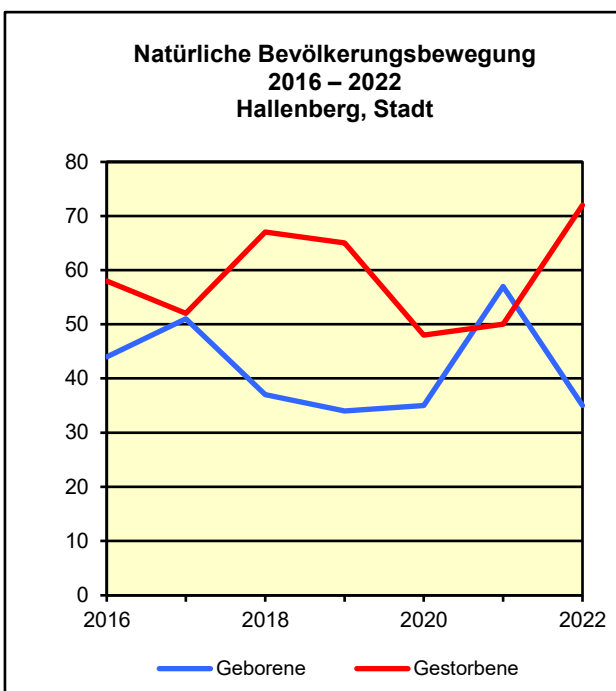
Zentraler Informationsdienst:  
Tel.: +49211 9449-2495/2525  
E-Mail: [statistik-info@it.nrw.de](mailto:statistik-info@it.nrw.de)



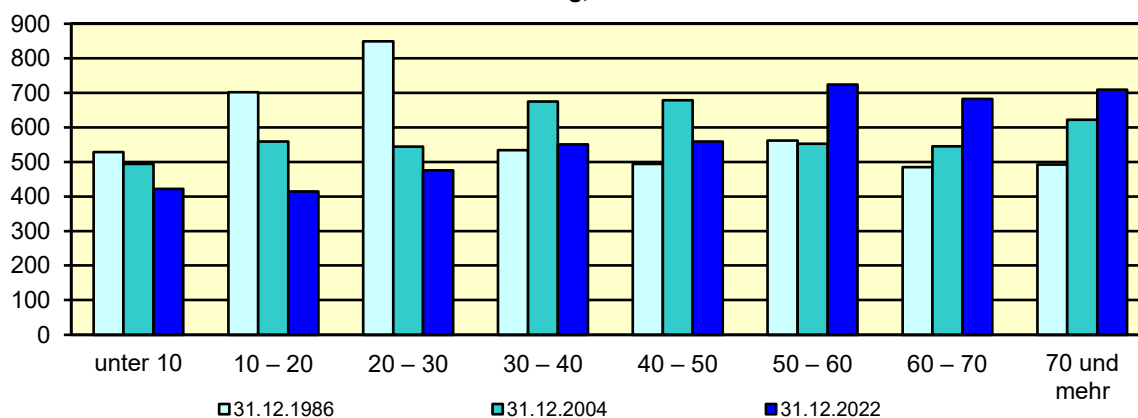
### Bevölkerungsstand\*) 31.12.1992 – 31.12.2022 in Hallenberg, Stadt

Bevölkerungsgruppe	1992	1997	2002	2007	2012	2017	2022
<b>Bevölkerung insgesamt</b>	<b>4 966</b>	<b>4 965</b>	<b>4 662</b>	<b>4 502</b>	<b>4 435</b>	<b>4 485</b>	<b>4 537</b>
Weiblich	2 482	2 481	2 316	2 246	2 207	2 186	2 202
Nichtdeutsche <sup>1)</sup>	256	274	219	207	134	373	551

\*) Bevölkerungsfortschreibung auf Basis Volkszählung 1987 und Zensus 2011 – 1) Die Gliederung „deutsch/nichtdeutsch“ ist durch die Reform des Staatsangehörigkeitsrechts vom Juli 1999 ab dem Berichtsjahr 2000 beeinflusst.



**Bevölkerung\*) nach Altersgruppen 31.12.1986 – 31.12.2022  
Hallenberg, Stadt**



\*) Fortschreibung auf Basis der Volkszählung 1987 und Zensus 2011

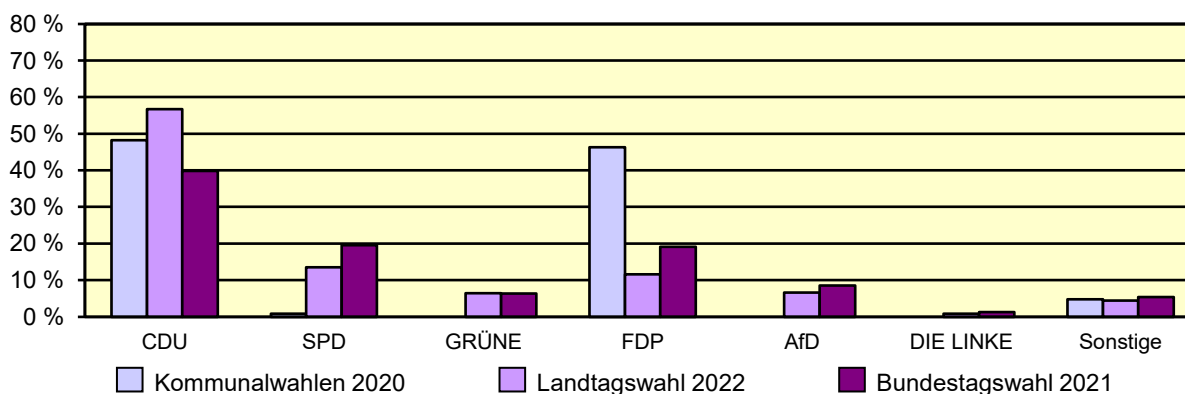
**Allgemeinbildende Schulen\*) am 15.10.2022 in Hallenberg, Stadt**

Merkmal	Ins- gesamt <sup>1)</sup>	Grund- schule	Haupt- schule	Real- schule	Gesamt- schule	Gymna- sium
Schulen	1	1	–	–	–	–
Schüler/-innen	205	205	–	–	–	–
Schulabgänge	–	–	–	–	–	–
Lehrkräfte <sup>2)</sup>	20	20	–	–	–	–

\*) Mit Ausnahme der Anzahl der Schulen werden Originalfallzahlen und -wertesummen aus Datenschutzgründen ab dem Schuljahr 2019/20 auf ein Vielfaches von 5 auf- bzw. abgerundet ausgewiesen. Hierdurch besteht keine Additivität. Nach dem Schulformkonzept: Alle Bildungsgänge werden unter der Leitschulform der Schule berichtet, auch wenn sie vom Bildungsgang der Leitschulform abweichen.

– 1) ggf. einschließlich Vo ksschule, Förderschule Grund-/Hauptschule, Förderschule Realschule/Gymnasium, PRIMUS-Schule, Sekundarschule, Gemeinschaftsschule, Freie Waldorfschule und Weiterbildungskolleg – 2) Lehrkräfte nach dem Stammschulkonzept: An mehreren Schulen tätige Lehrkräfte werden nur an der Stammschule gezählt, auch wenn diese ganz an einer anderen Schule tätig sind. Einschließlich Schulverwaltungsassistenten.

**Wahlen 2020-2022 in Hallenberg, Stadt  
Stimmenanteile der Parteien in Prozent**



**Sozialversicherungspflichtig Beschäftigte am Arbeitsort am 30.6.2022 nach Beschäftigungsumfang und Alter**

Beschäftigungsumfang Altersgruppe	Insgesamt		Männlich		Weiblich	
	insgesamt	Ausländer/ -innen	zusammen	Ausländer/ -innen	zusammen	Ausländer/ -innen
<b>Vollzeitbeschäftigte</b>	<b>1 563</b>	<b>237</b>	<b>1 304</b>	<b>216</b>	<b>259</b>	<b>21</b>
25 bis unter 45 Jahre	649	137	531	.	118	.
45 Jahre und mehr	742	.	641	.	101	.
<b>Teilzeitbeschäftigte</b>	<b>293</b>	<b>15</b>	<b>45</b>	<b>3</b>	<b>248</b>	<b>12</b>
25 bis unter 45 Jahre	104	5	18	.	86	.
45 Jahre und mehr	178	.	22	.	156	.