



Strukturdaten für

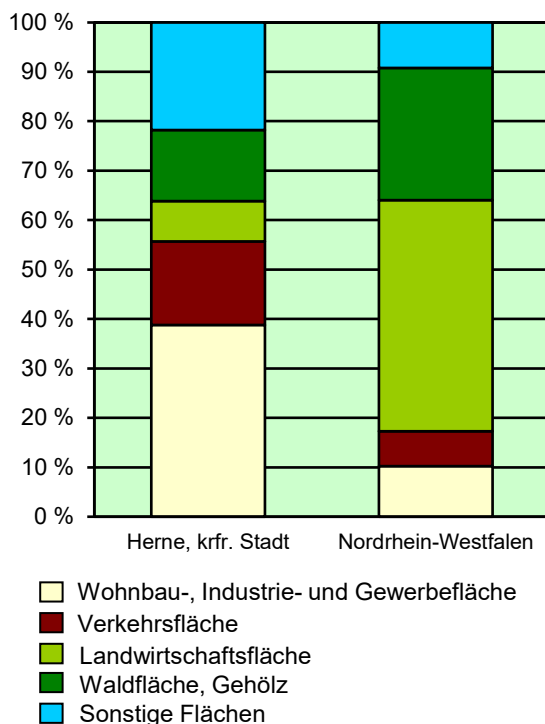
Herne, krfr. Stadt

Fläche (km²): 51,42
 Einwohner: 157 368
 Einwohner je km²: 3 060,4

Information und Technik NRW
 Statistisches Landesamt
 Internet: www.it.nrw

Zentraler Informationsdienst:
 Tel.: +49211 9449-2495/2525
 E-Mail: statistik-info@it.nrw.de

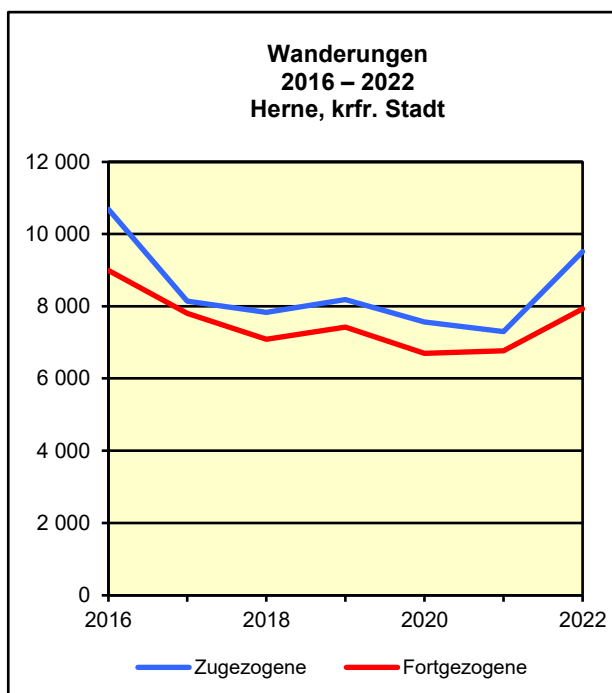
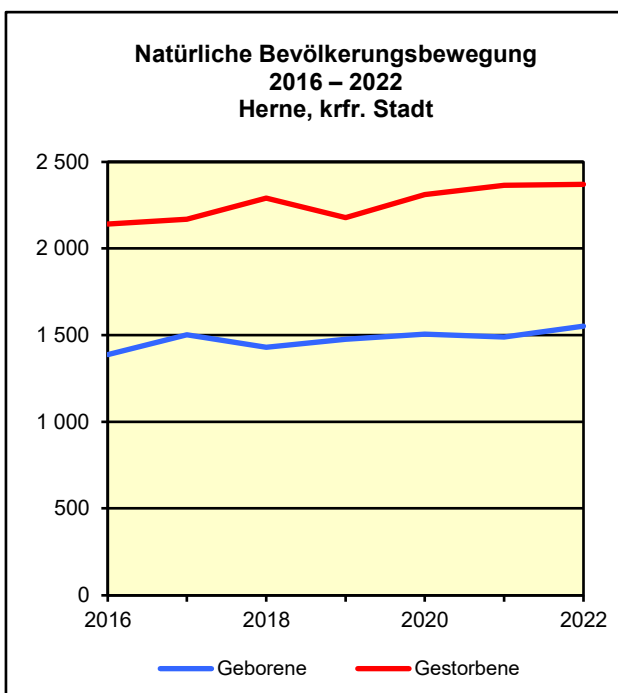
Fläche am 31.12.2022 nach Nutzungsarten
in Prozent

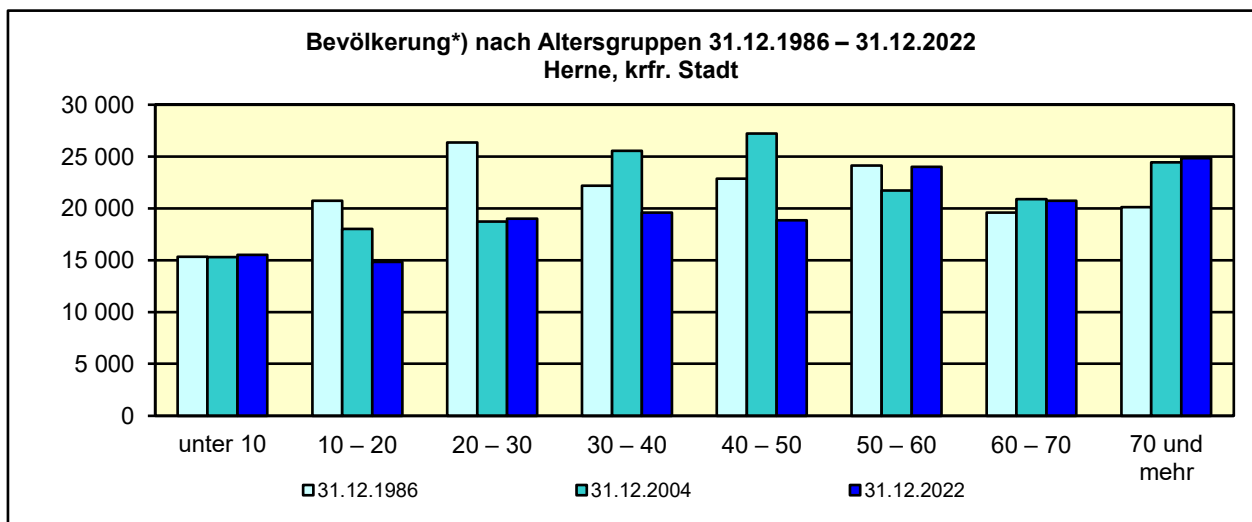


Bevölkerungsstand*) 31.12.1992 – 31.12.2022 in Herne, krfr. Stadt

Bevölkerungsgruppe	1992	1997	2002	2007	2012	2017	2022
Bevölkerung insgesamt	180 082	177 863	173 645	168 454	154 563	156 490	157 368
Weiblich	92 929	91 336	89 005	85 904	79 989	79 825	80 315
Nichtdeutsche ¹⁾	24 260	27 612	26 060	25 260	18 686	25 512	32 145

*) Bevölkerungsfortschreibung auf Basis Volkszählung 1987 und Zensus 2011 – 1) Die Gliederung „deutsch/nichtdeutsch“ ist durch die Reform des Staatsangehörigkeitsrechts vom Juli 1999 ab dem Berichtsjahr 2000 beeinflusst.





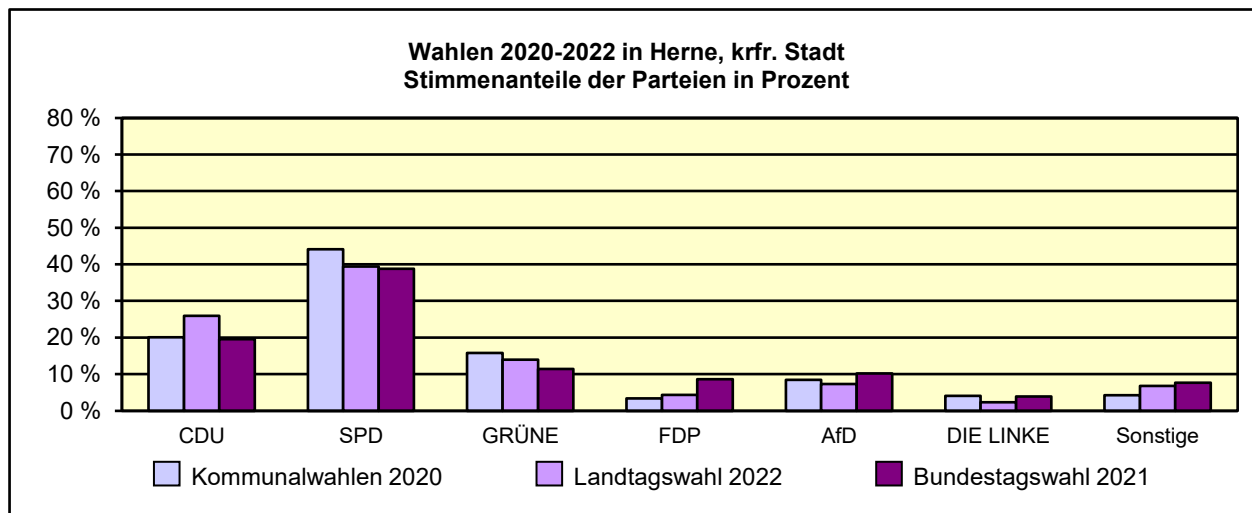
*) Fortschreibung auf Basis der Volkszählung 1987 und Zensus 2011

Allgemeinbildende Schulen*) am 15.10.2022 in Herne, krfr. Stadt

Merkmal	Ins- gesamt ¹⁾	Grund- schule	Haupt- schule	Real- schule	Gesamt- schule	Gymna- sium
Schulen	41	22	1	4	3	5
Schüler/-innen	17 315	5 865	380	2 425	3 200	3 650
Schulabgänge	1 630	–	65	370	575	455
Lehrkräfte ²⁾	1 570	435	45	205	325	320

*) Mit Ausnahme der Anzahl der Schulen werden Originalfallzahlen und -wertesummen aus Datenschutzgründen ab dem Schuljahr 2019/20 auf ein Vielfaches von 5 auf- bzw. abgerundet ausgewiesen. Hierdurch besteht keine Additivität. Nach dem Schulformkonzept: Alle Bildungsgänge werden unter der Leitschulform der Schule berichtet, auch wenn sie vom Bildungsgang der Leitschulform abweichen.

– 1) ggf. einschließlich Vo ksschule, Förderschule Grund-/Hauptschule, Förderschule Realschule/Gymnasium, PRIMUS-Schule, Sekundarschule, Gemeinschaftsschule, Freie Waldorfschule und Weiterbildungskolleg – 2) Lehrkräfte nach dem Stammschulkonzept: An mehreren Schulen tätige Lehrkräfte werden nur an der Stammschule gezählt, auch wenn diese ganz an einer anderen Schule tätig sind. Einschließlich Schulverwaltungsassistenten.



Sozialversicherungspflichtig Beschäftigte am Arbeitsort am 30.6.2022 nach Beschäftigungsumfang und Alter

Beschäftigungsumfang Altersgruppe	Insgesamt		Männlich		Weiblich	
	insgesamt	Ausländer/ -innen	zusammen	Ausländer/ -innen	zusammen	Ausländer/ -innen
Vollzeitbeschäftigte	33 371	4 288	20 931	3 249	12 440	1 039
25 bis unter 45 Jahre	14 543	2 285	9 069	1 755	5 474	530
45 Jahre und mehr	14 148	1 468	9 761	1 180	4 387	288
Teilzeitbeschäftigte	15 892	3 258	4 516	1 566	11 376	1 692
25 bis unter 45 Jahre	6 642	1 593	2 302	904	4 340	689
45 Jahre und mehr	8 052	1 344	1 533	428	6 519	916