



Strukturdaten für

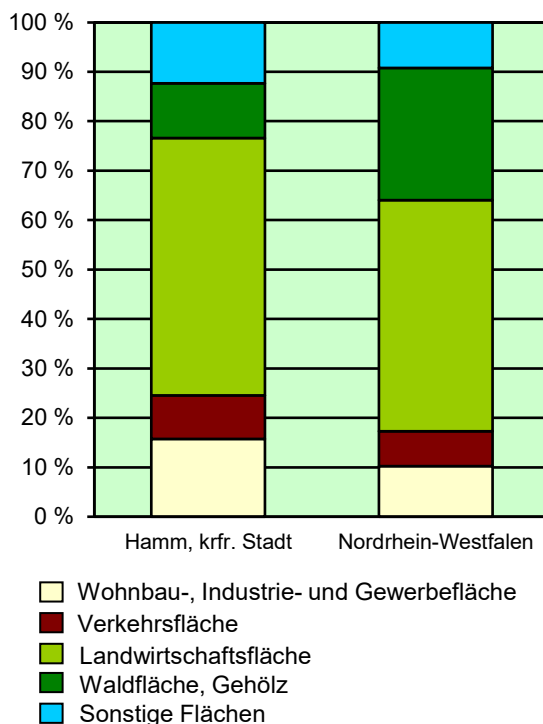
Hamm, krfr. Stadt

Fläche (km²): 226,43
 Einwohner: 180 849
 Einwohner je km²: 798,7

Information und Technik NRW
 Statistisches Landesamt
 Internet: www.it.nrw

Zentraler Informationsdienst:
 Tel.: +49211 9449-2495/2525
 E-Mail: statistik-info@it.nrw.de

Fläche am 31.12.2022 nach Nutzungsarten
in Prozent

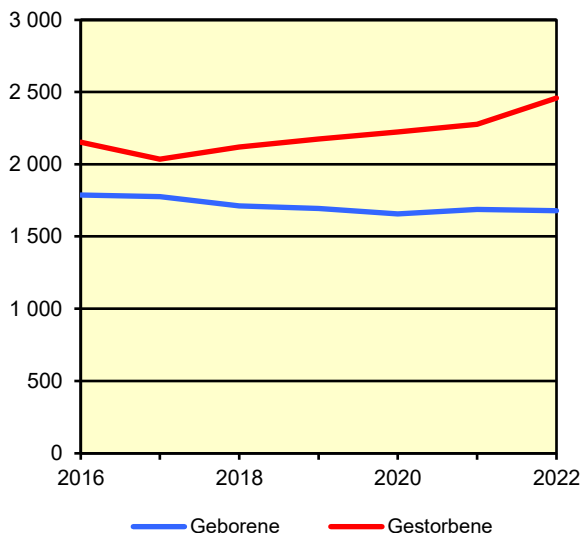


Bevölkerungsstand*) 31.12.1992 – 31.12.2022 in Hamm, krfr. Stadt

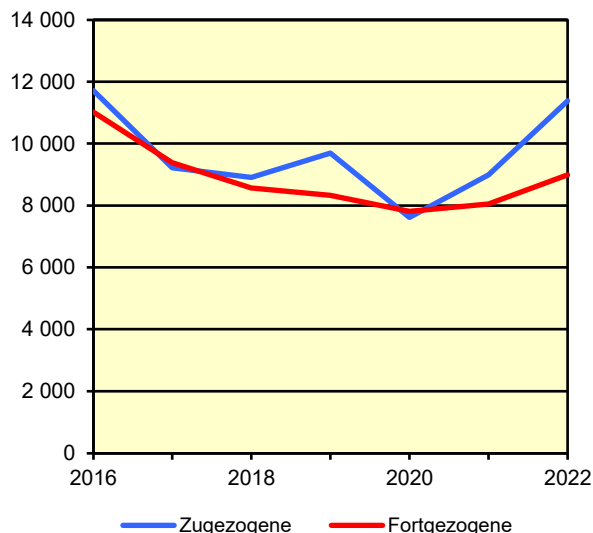
Bevölkerungsgruppe	1992	1997	2002	2007	2012	2017	2022
Bevölkerung insgesamt	182 640	181 194	184 578	183 065	176 440	179 185	180 849
Weiblich	94 189	92 568	92 923	92 300	90 318	91 173	91 745
Nichtdeutsche ¹⁾	23 714	20 972	24 242	24 830	19 522	26 114	32 567

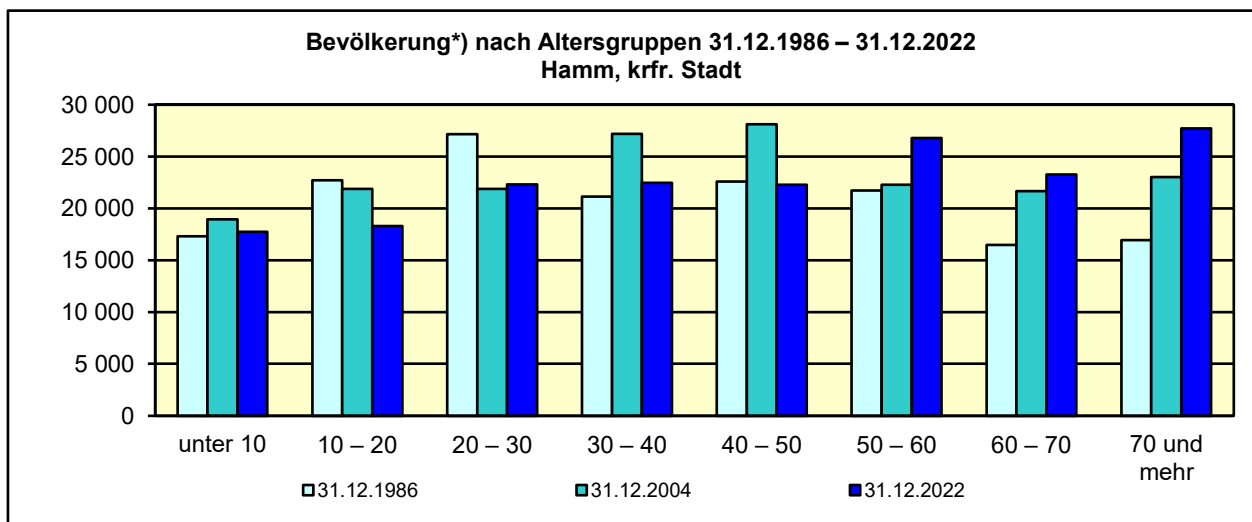
*) Bevölkerungsfortschreibung auf Basis Volkszählung 1987 und Zensus 2011 – 1) Die Gliederung „deutsch/nichtdeutsch“ ist durch die Reform des Staatsangehörigkeitsrechts vom Juli 1999 ab dem Berichtsjahr 2000 beeinflusst.

Natürliche Bevölkerungsbewegung
2016 – 2022
Hamm, krfr. Stadt



Wanderungen
2016 – 2022
Hamm, krfr. Stadt





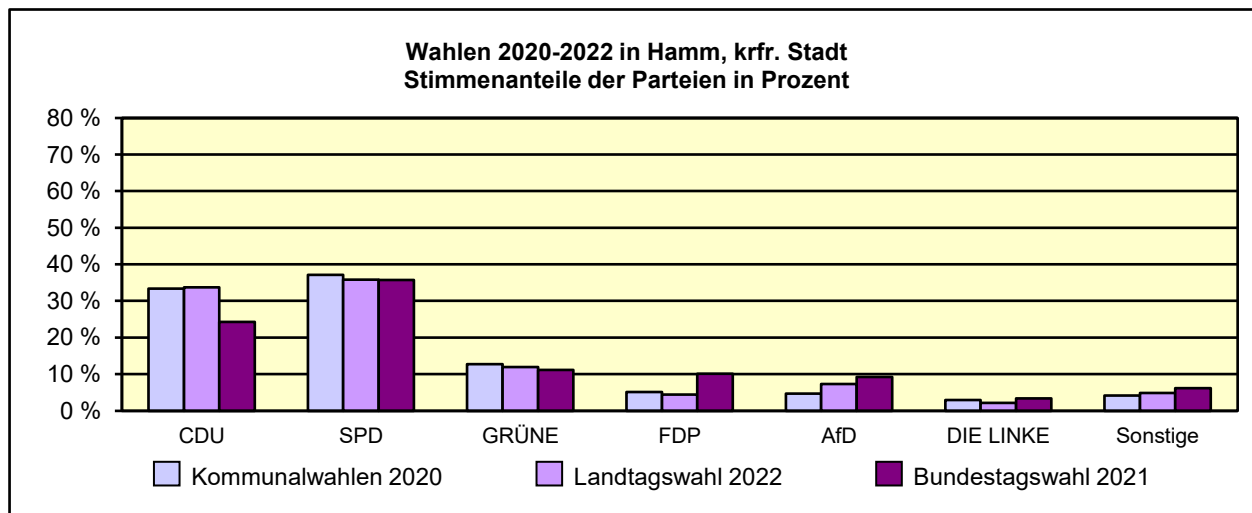
*) Fortschreibung auf Basis der Volkszählung 1987 und Zensus 2011

Allgemeinbildende Schulen*) am 15.10.2022 in Hamm, krfr. Stadt

Merkmal	Ins- gesamt ¹⁾	Grund- schule	Haupt- schule	Real- schule	Gesamt- schule	Gymna- sium
Schulen	54	27	5	6	3	6
Schüler/-innen	19 945	7 010	1 385	3 490	2 940	3 835
Schulabgänge	2 050	–	325	570	450	570
Lehrkräfte ²⁾	1 925	585	195	255	300	375

*) Mit Ausnahme der Anzahl der Schulen werden Originalfallzahlen und -wertesummen aus Datenschutzgründen ab dem Schuljahr 2019/20 auf ein Vielfaches von 5 auf- bzw. abgerundet ausgewiesen. Hierdurch besteht keine Additivität. Nach dem Schulformkonzept: Alle Bildungsgänge werden unter der Leitschulform der Schule berichtet, auch wenn sie vom Bildungsgang der Leitschulform abweichen.

– 1) ggf. einschließlich Vo ksschule, Förderschule Grund-/Hauptschule, Förderschule Realschule/Gymnasium, PRIMUS-Schule, Sekundarschule, Gemeinschaftsschule, Freie Waldorfschule und Weiterbildungskolleg – 2) Lehrkräfte nach dem Stammschulkonzept: An mehreren Schulen tätige Lehrkräfte werden nur an der Stammschule gezählt, auch wenn diese ganz an einer anderen Schule tätig sind. Einschließlich Schulverwaltungsassistenten.



Sozialversicherungspflichtig Beschäftigte am Arbeitsort am 30.6.2022 nach Beschäftigungsumfang und Alter

Beschäftigungsumfang Altersgruppe	Insgesamt		Männlich		Weiblich	
	insgesamt	Ausländer/ -innen	zusammen	Ausländer/ -innen	zusammen	Ausländer/ -innen
Vollzeitbeschäftigte	43 400	6 864	29 367	5 336	14 033	1 528
25 bis unter 45 Jahre	19 236	3 802	12 846	3 011	6 390	791
45 Jahre und mehr	18 368	2 111	13 148	1 686	5 220	425
Teilzeitbeschäftigte	19 760	2 404	3 966	967	15 794	1 437
25 bis unter 45 Jahre	8 065	1 372	1 862	579	6 203	793
45 Jahre und mehr	10 505	832	1 619	277	8 886	555