



Strukturdaten für

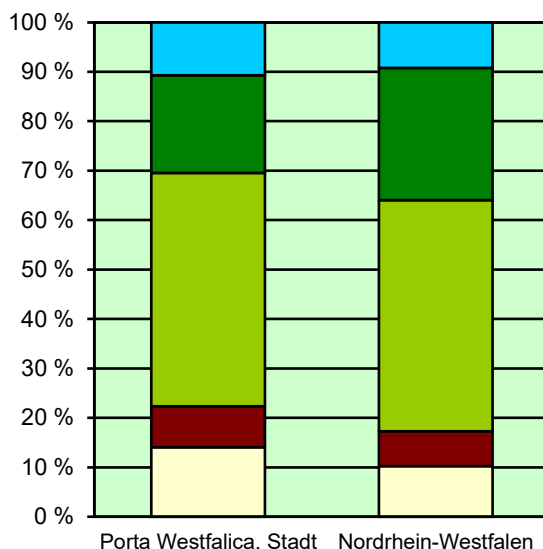
Porta Westfalica, Stadt

Fläche (km²): 105,22
Einwohner: 36 374
Einwohner je km²: 345,7

Information und Technik NRW
Statistisches Landesamt
Internet: www.it.nrw

Zentraler Informationsdienst:
Tel.: +49211 9449-2495/2525
E-Mail: statistik-info@it.nrw.de

Fläche am 31.12.2022 nach Nutzungsarten
in Prozent



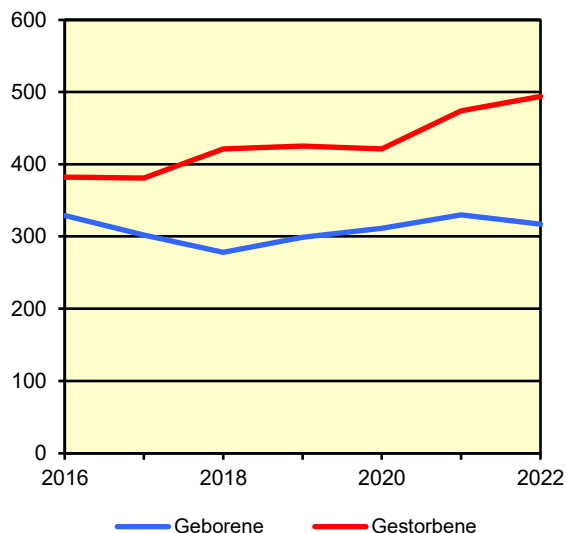
- Wohnbau-, Industrie- und Gewerbefläche
- Verkehrsfläche
- Landwirtschaftsfläche
- Waldfläche, Gehölz
- Sonstige Flächen

Bevölkerungsstand*) 31.12.1992 – 31.12.2022 in Porta Westfalica, Stadt

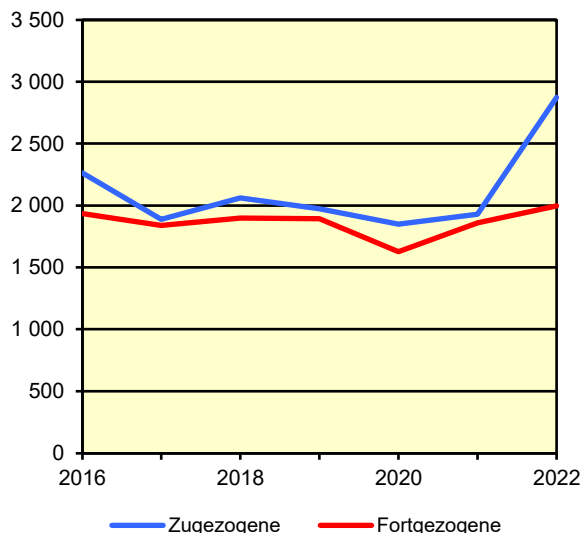
Bevölkerungsgruppe	1992	1997	2002	2007	2012	2017	2022
Bevölkerung insgesamt	35 450	35 860	36 318	35 660	35 347	35 660	36 374
Weiblich	18 198	18 338	18 489	18 147	17 996	17 983	18 242
Nichtdeutsche ¹⁾	927	1 219	1 061	722	919	1 764	2 763

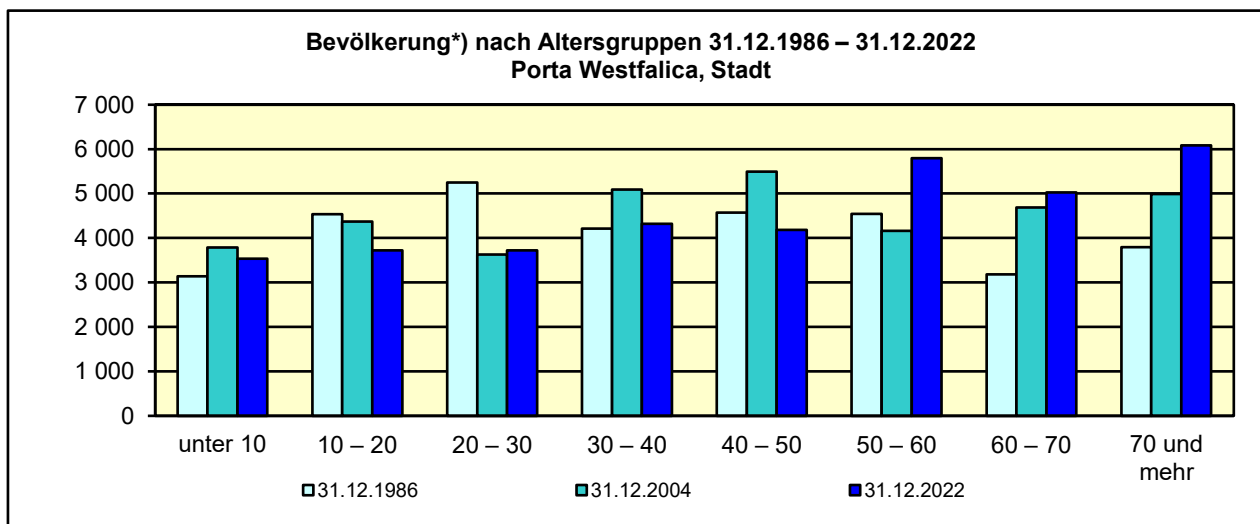
*) Bevölkerungsfortschreibung auf Basis Volkszählung 1987 und Zensus 2011 – 1) Die Gliederung „deutsch/nichtdeutsch“ ist durch die Reform des Staatsangehörigkeitsrechts vom Juli 1999 ab dem Berichtsjahr 2000 beeinflusst.

Natürliche Bevölkerungsbewegung
2016 – 2022
Porta Westfalica, Stadt



Wanderungen
2016 – 2022
Porta Westfalica, Stadt





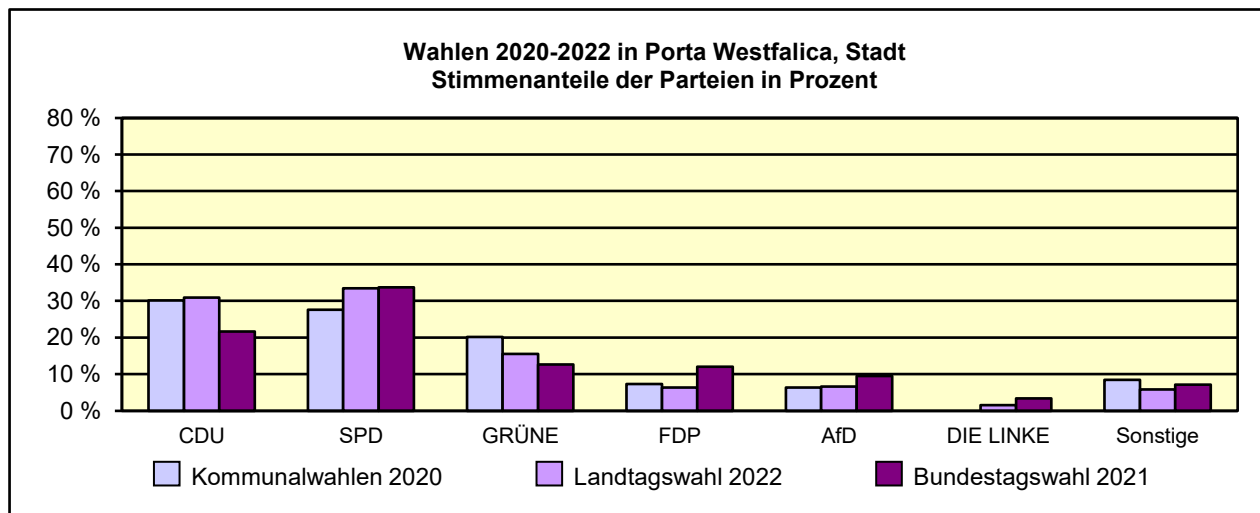
*) Fortschreibung auf Basis der Volkszählung 1987 und Zensus 2011

Allgemeinbildende Schulen*) am 15.10.2022 in Porta Westfalica, Stadt

Merkmal	Ins- gesamt ¹⁾	Grund- schule	Haupt- schule	Real- schule	Gesamt- schule	Gymna- sium
Schulen	9	5	–	1	1	1
Schüler/-innen	3 660	1 365	–	505	955	760
Schulabgänge	360	–	–	110	155	75
Lehrkräfte ²⁾	315	115	–	40	90	60

*) Mit Ausnahme der Anzahl der Schulen werden Originalfallzahlen und -wertesummen aus Datenschutzgründen ab dem Schuljahr 2019/20 auf ein Vielfaches von 5 auf- bzw. abgerundet ausgewiesen. Hierdurch besteht keine Additivität. Nach dem Schulformkonzept: Alle Bildungsgänge werden unter der Leitschulform der Schule berichtet, auch wenn sie vom Bildungsgang der Leitschulform abweichen.

– 1) ggf. einschließlich Vo ksschule, Förderschule Grund-/Hauptschule, Förderschule Realschule/Gymnasium, PRIMUS-Schule, Sekundarschule, Gemeinschaftsschule, Freie Waldorfschule und Weiterbildungskolleg – 2) Lehrkräfte nach dem Stammschulkonzept: An mehreren Schulen tätige Lehrkräfte werden nur an der Stammschule gezählt, auch wenn diese ganz an einer anderen Schule tätig sind. Einschließlich Schulverwaltungsassistenten.



Sozialversicherungspflichtig Beschäftigte am Arbeitsort am 30.6.2022 nach Beschäftigungsumfang und Alter

Beschäftigungsumfang Altersgruppe	Insgesamt		Männlich		Weiblich	
	insgesamt	Ausländer/ -innen	zusammen	Ausländer/ -innen	zusammen	Ausländer/ -innen
Vollzeitbeschäftigte	9 705	805	7 024	659	2 681	146
25 bis unter 45 Jahre	4 139	479	2 902	396	1 237	83
45 Jahre und mehr	4 471	239	3 414	191	1 057	48
Teilzeitbeschäftigte	3 385	319	762	204	2 623	115
25 bis unter 45 Jahre	1 319	198	359	133	960	65
45 Jahre und mehr	1 821	83	277	44	1 544	39