



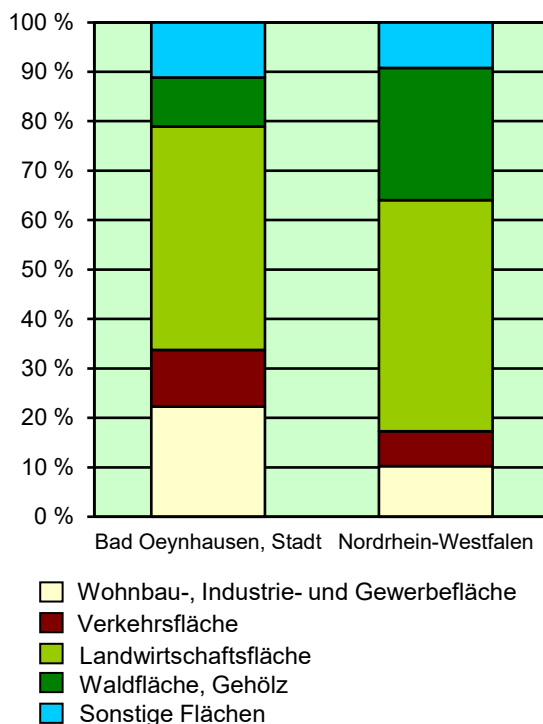
Strukturdaten für Bad Oeynhausen, Stadt

Fläche (km²): 64,83
Einwohner: 49 477
Einwohner je km²: 763,2

Information und Technik NRW
Statistisches Landesamt
Internet: www.it.nrw

Zentraler Informationsdienst:
Tel.: +49211 9449-2495/2525
E-Mail: statistik-info@it.nrw.de

Fläche am 31.12.2022 nach Nutzungsarten
in Prozent

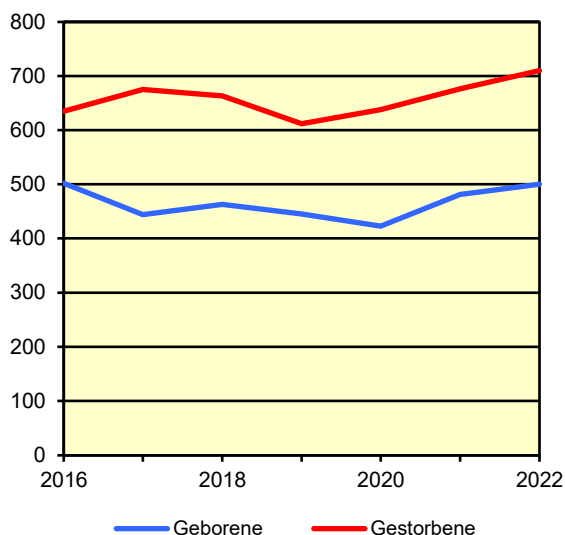


Bevölkerungsstand*) 31.12.1992 – 31.12.2022 in Bad Oeynhausen, Stadt

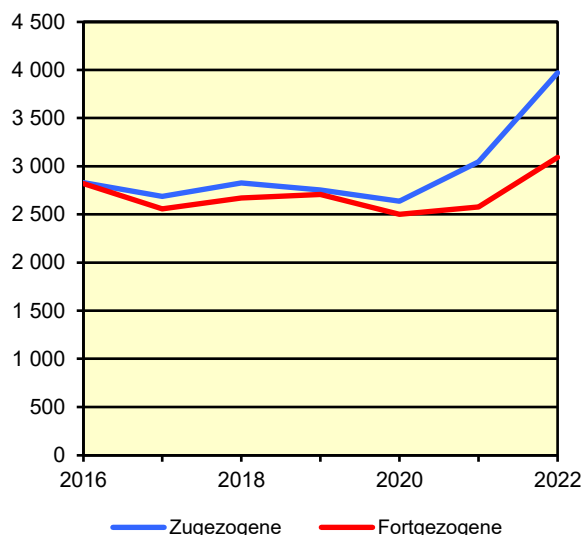
Bevölkerungsgruppe	1992	1997	2002	2007	2012	2017	2022
Bevölkerung insgesamt	47 906	49 878	49 771	49 116	48 354	48 747	49 477
Weiblich	25 267	26 160	26 197	25 730	24 998	24 940	25 229
Nichtdeutsche ¹⁾	2 820	3 616	3 079	2 675	3 145	4 988	6 499

*) Bevölkerungsfortschreibung auf Basis Volkszählung 1987 und Zensus 2011 – 1) Die Gliederung „deutsch/nichtdeutsch“ ist durch die Reform des Staatsangehörigkeitsrechts vom Juli 1999 ab dem Berichtsjahr 2000 beeinflusst.

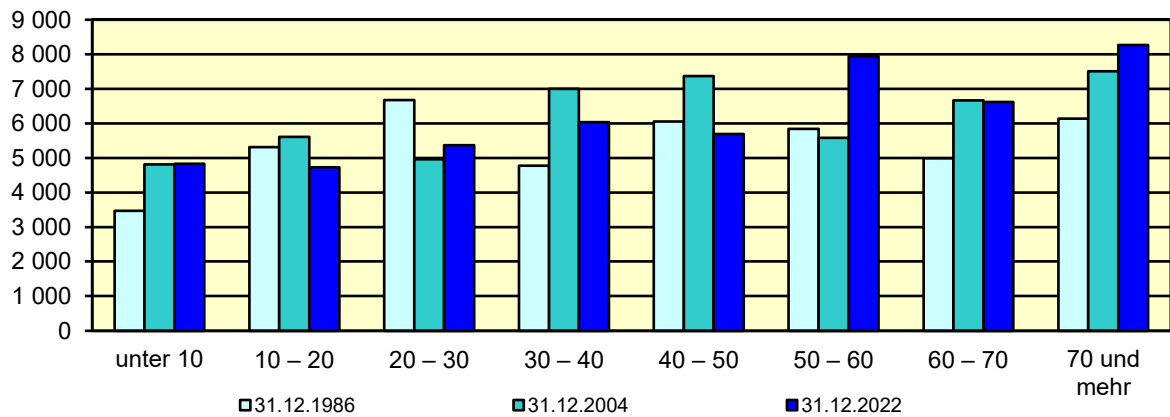
Natürliche Bevölkerungsbewegung
2016 – 2022
Bad Oeynhausen, Stadt



Wanderungen
2016 – 2022
Bad Oeynhausen, Stadt



Bevölkerung*) nach Altersgruppen 31.12.1986 – 31.12.2022
Bad Oeynhausen, Stadt



*) Fortschreibung auf Basis der Volkszählung 1987 und Zensus 2011

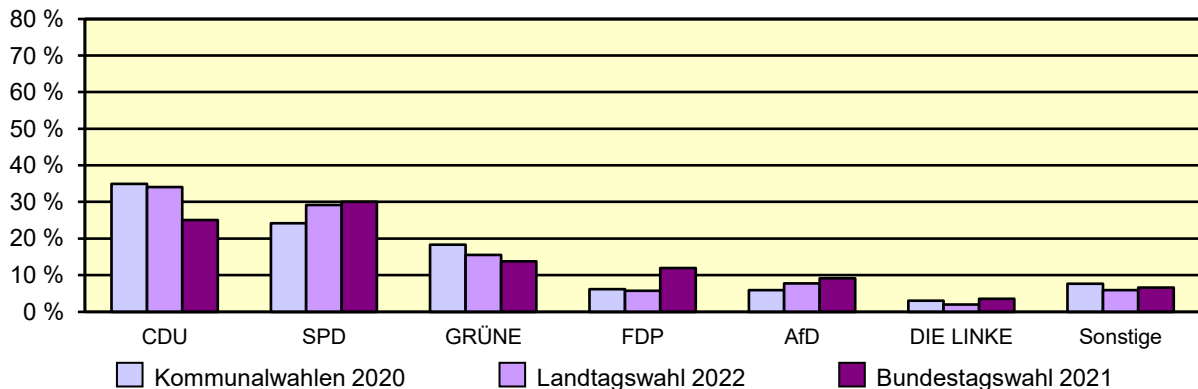
Allgemeinbildende Schulen*) am 15.10.2022 in Bad Oeynhausen, Stadt

Merkmal	Ins- gesamt ¹⁾	Grund- schule	Haupt- schule	Real- schule	Gesamt- schule	Gymna- sium
Schulen	13	6	–	2	1	1
Schüler/-innen	5 515	1 900	–	1 055	930	1 095
Schulabgänge	580	–	–	175	215	150
Lehrkräfte ²⁾	555	155	–	80	85	90

*) Mit Ausnahme der Anzahl der Schulen werden Originalfallzahlen und -wertesummen aus Datenschutzgründen ab dem Schuljahr 2019/20 auf ein Vielfaches von 5 auf- bzw. abgerundet ausgewiesen. Hierdurch besteht keine Additivität. Nach dem Schulformkonzept: Alle Bildungsgänge werden unter der Leitschulform der Schule berichtet, auch wenn sie vom Bildungsgang der Leitschulform abweichen.

– 1) ggf. einschließlich Vo ksschule, Förderschule Grund-/Hauptschule, Förderschule Realschule/Gymnasium, PRIMUS-Schule, Sekundarschule, Gemeinschaftsschule, Freie Waldorfschule und Weiterbildungskolleg – 2) Lehrkräfte nach dem Stammschulkonzept: An mehreren Schulen tätige Lehrkräfte werden nur an der Stammschule gezählt, auch wenn diese ganz an einer anderen Schule tätig sind. Einschließlich Schulverwaltungsassistenten.

Wahlen 2020-2022 in Bad Oeynhausen, Stadt
Stimmenanteile der Parteien in Prozent



Sozialversicherungspflichtig Beschäftigte am Arbeitsort am 30.6.2022 nach Beschäftigungsumfang und Alter

Beschäftigungsumfang Altersgruppe	Insgesamt		Männlich		Weiblich	
	insgesamt	Ausländer/ -innen	zusammen	Ausländer/ -innen	zusammen	Ausländer/ -innen
Vollzeitbeschäftigte	16 434	1 922	10 355	1 357	6 079	565
25 bis unter 45 Jahre	7 103	1 088	4 455	779	2 648	309
45 Jahre und mehr	7 417	628	4 858	444	2 559	184
Teilzeitbeschäftigte	8 674	814	1 395	240	7 279	574
25 bis unter 45 Jahre	3 410	417	644	138	2 766	279
45 Jahre und mehr	4 718	332	573	83	4 145	249