

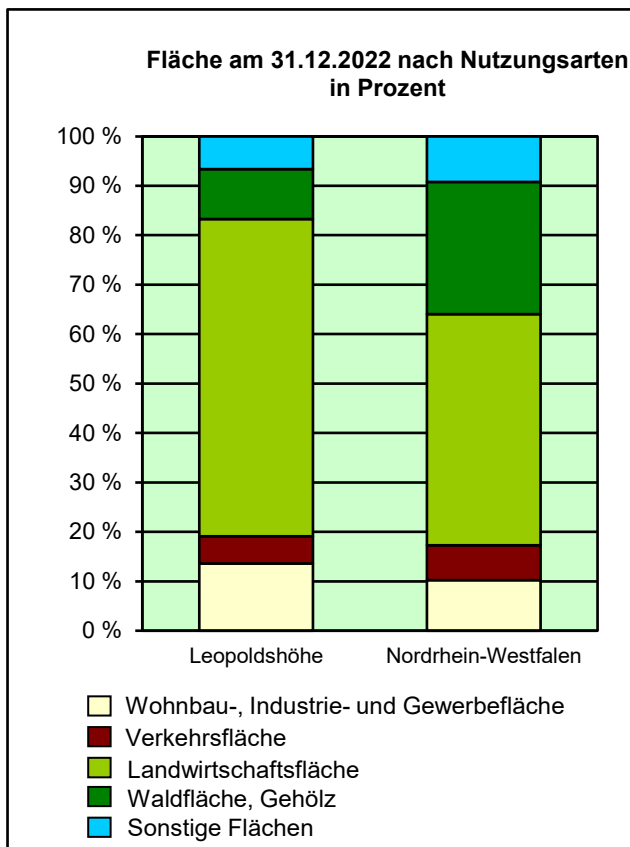


Strukturdaten für Leopoldshöhe

Fläche (km²): 36,93
Einwohner: 16 614
Einwohner je km²: 449,9

Information und Technik NRW
Statistisches Landesamt
Internet: www.it.nrw

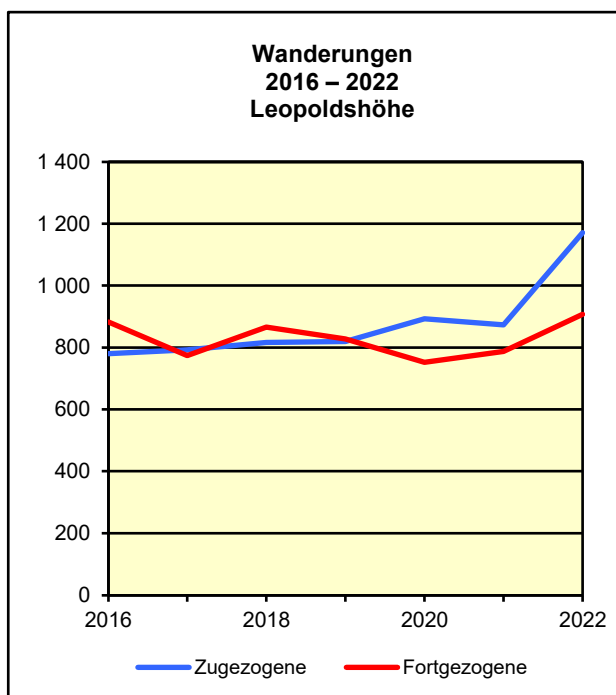
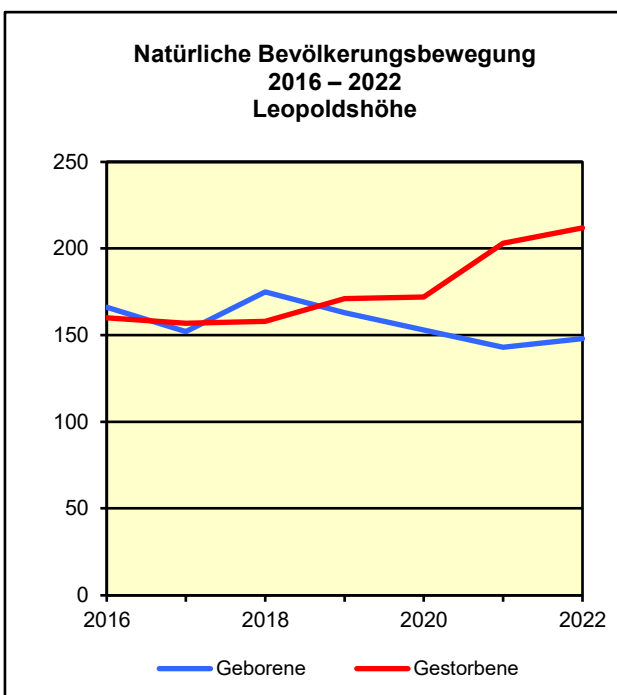
Zentraler Informationsdienst:
Tel.: +49211 9449-2495/2525
E-Mail: statistik-info@it.nrw.de

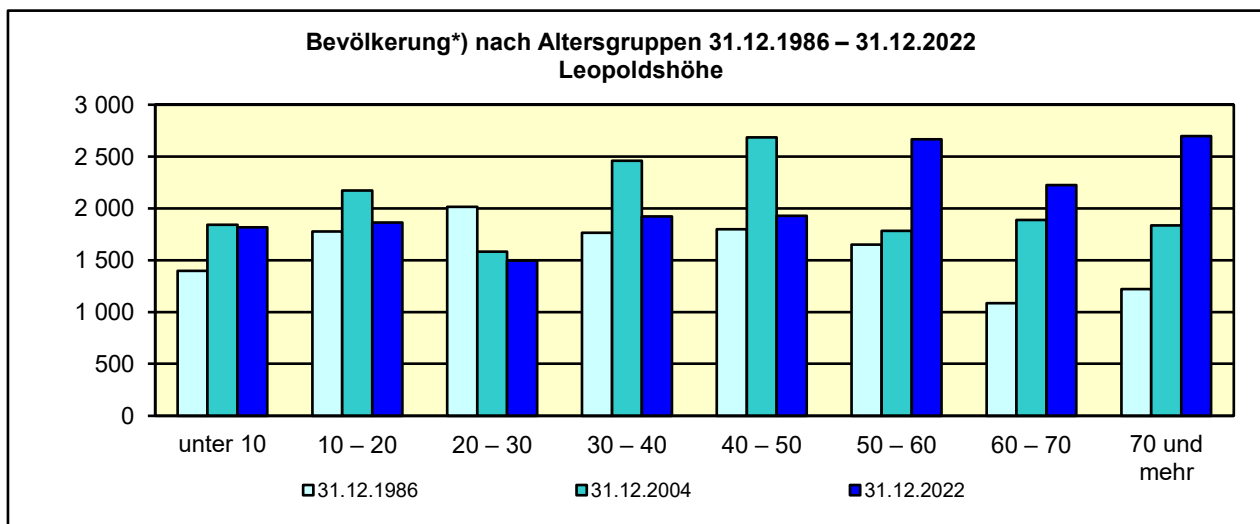


Bevölkerungsstand*) 31.12.1992 – 31.12.2022 in Leopoldshöhe

Bevölkerungsgruppe	1992	1997	2002	2007	2012	2017	2022
Bevölkerung insgesamt	14 267	15 654	16 353	16 148	15 930	16 317	16 614
Weiblich	7 242	7 904	8 313	8 189	8 049	8 215	8 371
Nichtdeutsche ¹⁾	603	855	831	701	527	930	1 231

*) Bevölkerungsfortschreibung auf Basis Volkszählung 1987 und Zensus 2011 – 1) Die Gliederung „deutsch/nichtdeutsch“ ist durch die Reform des Staatsangehörigkeitsrechts vom Juli 1999 ab dem Berichtsjahr 2000 beeinflusst.



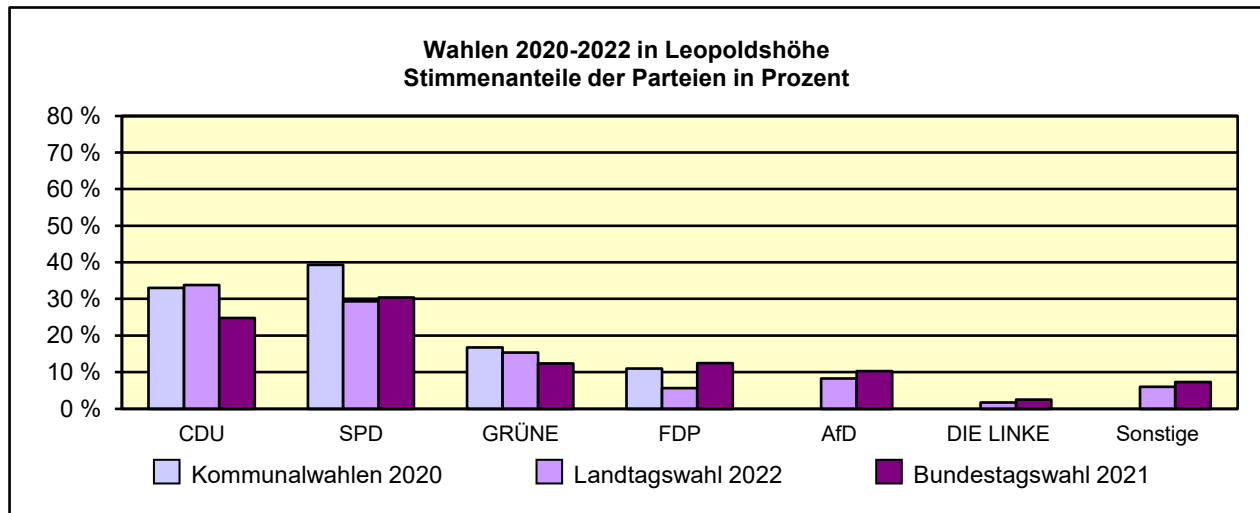


*) Fortschreibung auf Basis der Volkszählung 1987 und Zensus 2011

Allgemeinbildende Schulen*) am 15.10.2022 in Leopoldshöhe

Merkmal	Ins- gesamt ¹⁾	Grund- schule	Haupt- schule	Real- schule	Gesamt- schule	Gymna- sium
Schulen	3	2	–	–	1	–
Schüler/-innen	1 805	650	–	–	1 155	–
Schulabgänge	170	–	–	–	170	–
Lehrkräfte ²⁾	175	50	–	–	125	–

*) Mit Ausnahme der Anzahl der Schulen werden Originalfallzahlen und -wertesummen aus Datenschutzgründen ab dem Schuljahr 2019/20 auf ein Vielfaches von 5 auf- bzw. abgerundet ausgewiesen. Hierdurch besteht keine Additivität. Nach dem Schulformkonzept: Alle Bildungsgänge werden unter der Leitschulform der Schule berichtet, auch wenn sie vom Bildungsgang der Leitschulform abweichen.
– 1) ggf. einschließlich Vo ksschule, Förderschule Grund-/Hauptschule, Förderschule Realschule/Gymnasium, PRIMUS-Schule, Sekundarschule, Gemeinschaftsschule, Freie Waldorfschule und Weiterbildungskolleg – 2) Lehrkräfte nach dem Stammschulkonzept: An mehreren Schulen tätige Lehrkräfte werden nur an der Stammschule gezählt, auch wenn diese ganz an einer anderen Schule tätig sind. Einschließlich Schulverwaltungsassistenten.



Sozialversicherungspflichtig Beschäftigte am Arbeitsort am 30.6.2022 nach Beschäftigungsumfang und Alter

Beschäftigungsumfang Altersgruppe	Insgesamt		Männlich		Weiblich	
	insgesamt	Ausländer/ -innen	zusammen	Ausländer/ -innen	zusammen	Ausländer/ -innen
Vollzeitbeschäftigte	3 474	357	2 748	296	726	61
25 bis unter 45 Jahre	1 457	193	1 145	163	312	30
45 Jahre und mehr	1 641	122	1 331	101	310	21
Teilzeitbeschäftigte	1 153	142	244	43	909	99
25 bis unter 45 Jahre	415	69	105	24	310	45
45 Jahre und mehr	678	63	112	15	566	48