



Strukturdaten für

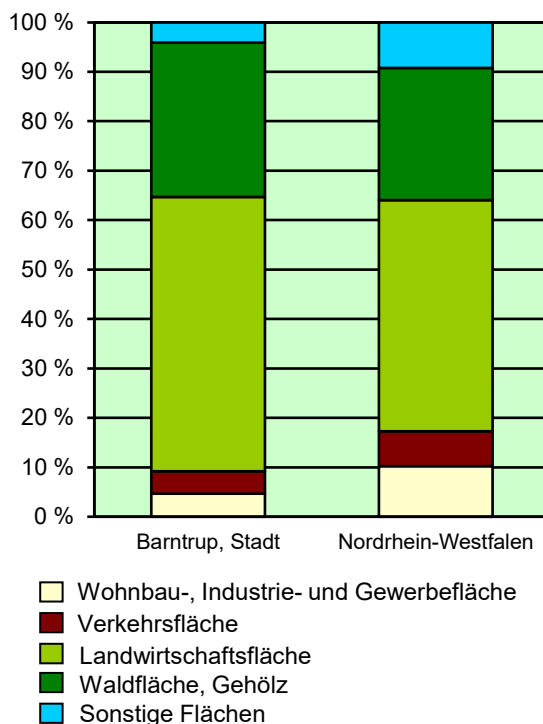
Barntrup, Stadt

Fläche (km²): 59,46
Einwohner: 8 611
Einwohner je km²: 144,8

Information und Technik NRW
Statistisches Landesamt
Internet: www.it.nrw

Zentraler Informationsdienst:
Tel.: +49 211 9449-2495/2525
E-Mail: statistik-info@it.nrw.de

Fläche am 31.12.2022 nach Nutzungsarten
in Prozent

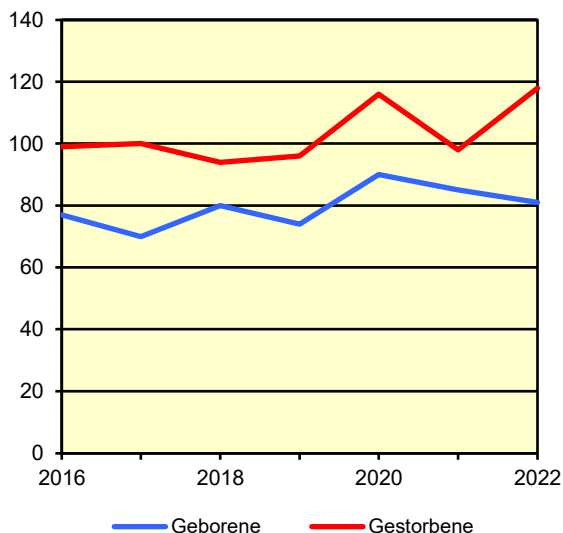


Bevölkerungsstand*) 31.12.1992 – 31.12.2022 in Barntrup, Stadt

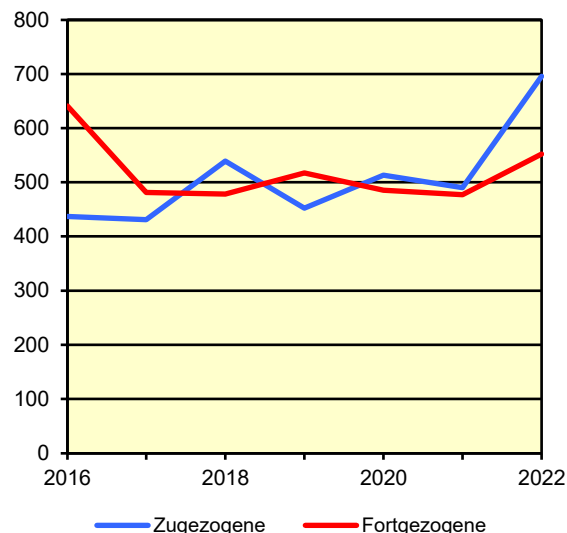
Bevölkerungsgruppe	1992	1997	2002	2007	2012	2017	2022
Bevölkerung insgesamt	9 467	9 935	9 646	9 159	8 918	8 539	8 611
Weiblich	4 870	5 095	4 914	4 696	4 515	4 277	4 330
Nichtdeutsche ¹⁾	419	562	369	296	281	432	696

*) Bevölkerungsfortschreibung auf Basis Volkszählung 1987 und Zensus 2011 – 1) Die Gliederung „deutsch/nichtdeutsch“ ist durch die Reform des Staatsangehörigkeitsrechts vom Juli 1999 ab dem Berichtsjahr 2000 beeinflusst.

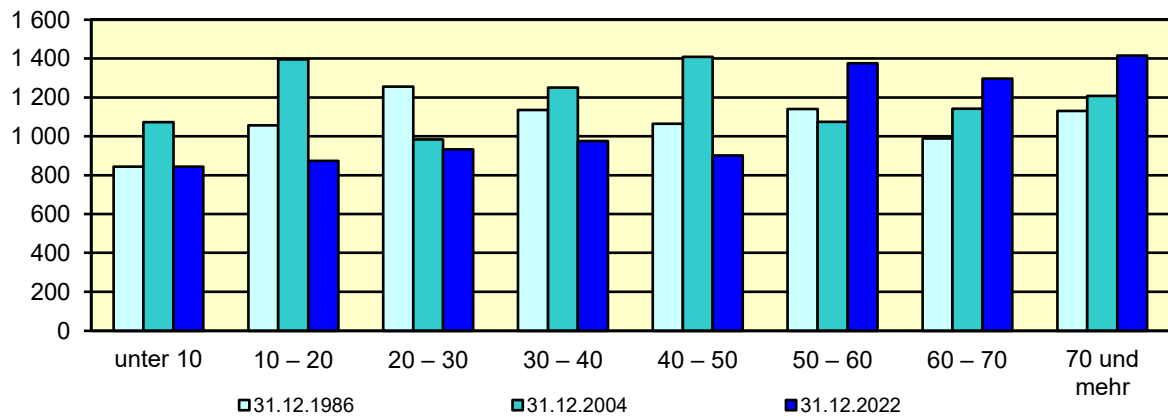
Natürliche Bevölkerungsbewegung
2016 – 2022
Barntrup, Stadt



Wanderungen
2016 – 2022
Barntrup, Stadt



Bevölkerung*) nach Altersgruppen 31.12.1986 – 31.12.2022
Barntrup, Stadt



*) Fortschreibung auf Basis der Volkszählung 1987 und Zensus 2011

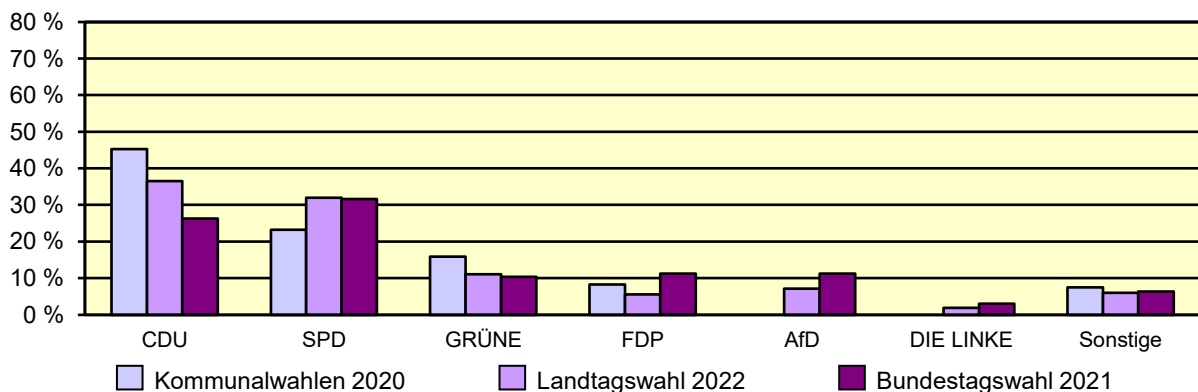
Allgemeinbildende Schulen*) am 15.10.2022 in Barntrup, Stadt

Merkmal	Ins- gesamt ¹⁾	Grund- schule	Haupt- schule	Real- schule	Gesamt- schule	Gymna- sium
Schulen	2	1	–	–	–	1
Schüler/-innen	965	300	–	–	–	665
Schulabgänge	105	–	–	–	–	105
Lehrkräfte ²⁾	90	20	–	–	–	70

*) Mit Ausnahme der Anzahl der Schulen werden Originalfallzahlen und -wertesummen aus Datenschutzgründen ab dem Schuljahr 2019/20 auf ein Vielfaches von 5 auf- bzw. abgerundet ausgewiesen. Hierdurch besteht keine Additivität. Nach dem Schulformkonzept: Alle Bildungsgänge werden unter der Leitschulform der Schule berichtet, auch wenn sie vom Bildungsgang der Leitschulform abweichen.

– 1) ggf. einschließlich Vo ksschule, Förderschule Grund-/Hauptschule, Förderschule Realschule/Gymnasium, PRIMUS-Schule, Sekundarschule, Gemeinschaftsschule, Freie Waldorfschule und Weiterbildungskolleg – 2) Lehrkräfte nach dem Stammschulkonzept: An mehreren Schulen tätige Lehrkräfte werden nur an der Stammschule gezählt, auch wenn diese ganz an einer anderen Schule tätig sind. Einschließlich Schulverwaltungsassistenten.

Wahlen 2020-2022 in Barntrup, Stadt
Stimmenanteile der Parteien in Prozent



Sozialversicherungspflichtig Beschäftigte am Arbeitsort am 30.6.2022 nach Beschäftigungsumfang und Alter

Beschäftigungsumfang Altersgruppe	Insgesamt		Männlich		Weiblich	
	insgesamt	Ausländer/ -innen	zusammen	Ausländer/ -innen	zusammen	Ausländer/ -innen
Vollzeitbeschäftigte	1 871	106	1 371	80	500	26
25 bis unter 45 Jahre	767	60	602	51	165	9
45 Jahre und mehr	890	.	618	.	272	14
Teilzeitbeschäftigte	527	34	101	15	426	19
25 bis unter 45 Jahre	183	18	43	7	140	11
45 Jahre und mehr	313	.	44	.	269	8