



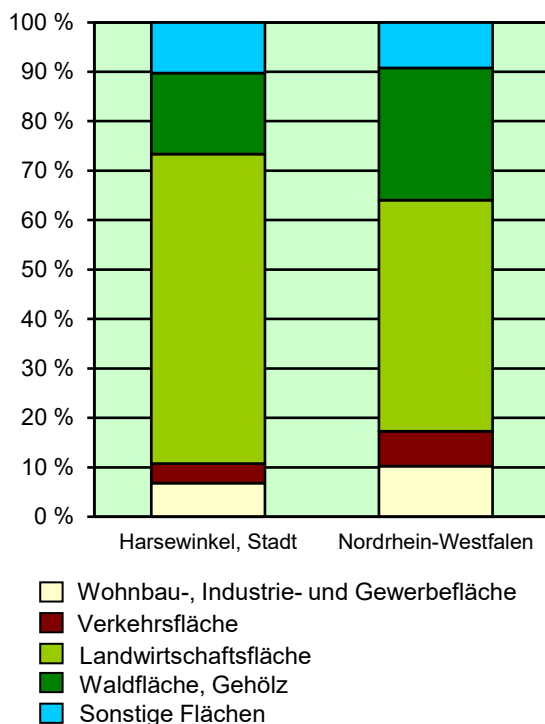
Strukturdaten für Harsewinkel, Stadt

Fläche (km²): 100,59
Einwohner: 25 999
Einwohner je km²: 258,5

Information und Technik NRW
Statistisches Landesamt
Internet: www.it.nrw

Zentraler Informationsdienst:
Tel.: +49211 9449-2495/2525
E-Mail: statistik-info@it.nrw.de

Fläche am 31.12.2022 nach Nutzungsarten
in Prozent

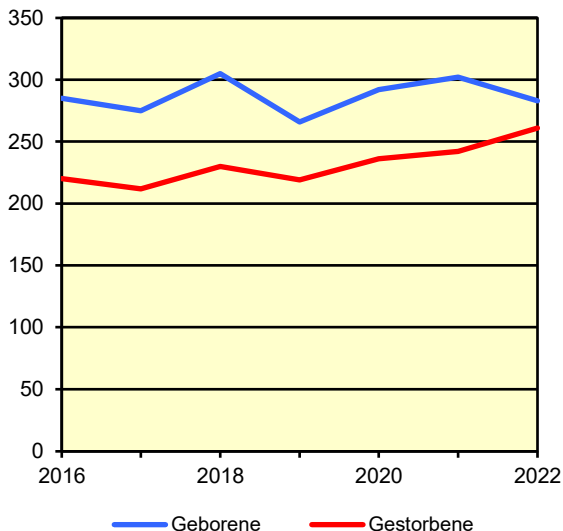


Bevölkerungsstand*) 31.12.1992 – 31.12.2022 in Harsewinkel, Stadt

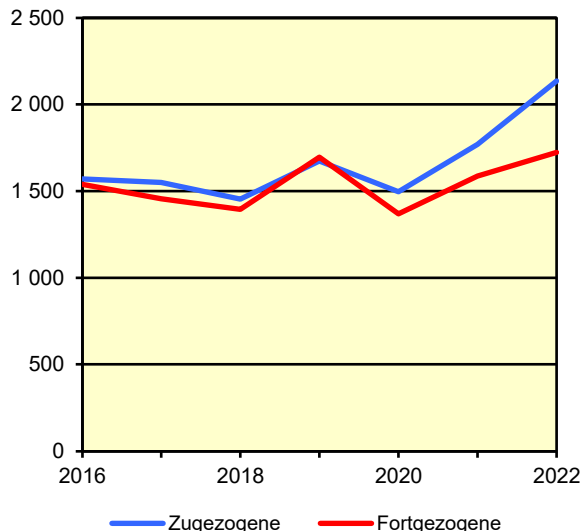
Bevölkerungsgruppe	1992	1997	2002	2007	2012	2017	2022
Bevölkerung insgesamt	21 141	22 956	23 754	24 220	23 862	25 012	25 999
Weiblich	10 500	11 433	11 882	12 175	11 934	12 355	12 902
Nichtdeutsche ¹⁾	2 256	2 626	2 167	2 072	2 065	3 264	4 374

*) Bevölkerungsfortschreibung auf Basis Volkszählung 1987 und Zensus 2011 – 1) Die Gliederung „deutsch/nichtdeutsch“ ist durch die Reform des Staatsangehörigkeitsrechts vom Juli 1999 ab dem Berichtsjahr 2000 beeinflusst.

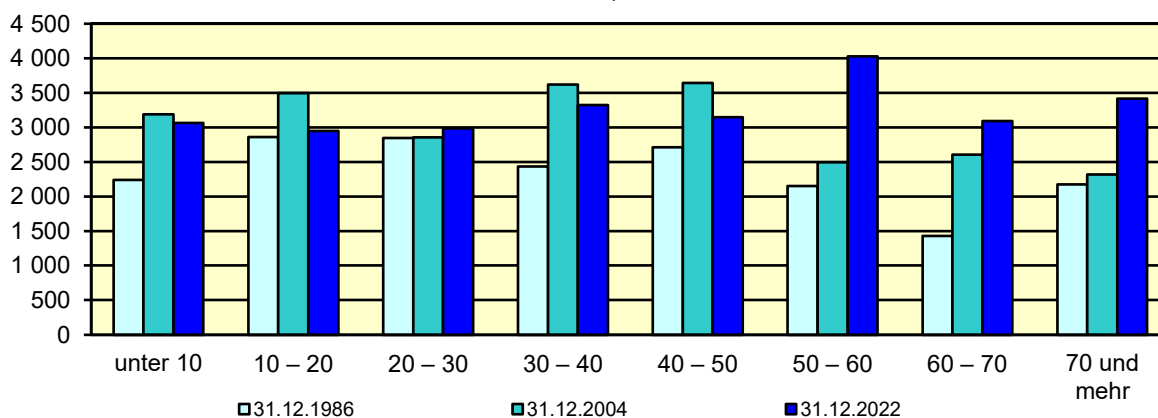
Natürliche Bevölkerungsbewegung
2016 – 2022
Harsewinkel, Stadt



Wanderungen
2016 – 2022
Harsewinkel, Stadt



**Bevölkerung*) nach Altersgruppen 31.12.1986 – 31.12.2022
Harsewinkel, Stadt**



*) Fortschreibung auf Basis der Volkszählung 1987 und Zensus 2011

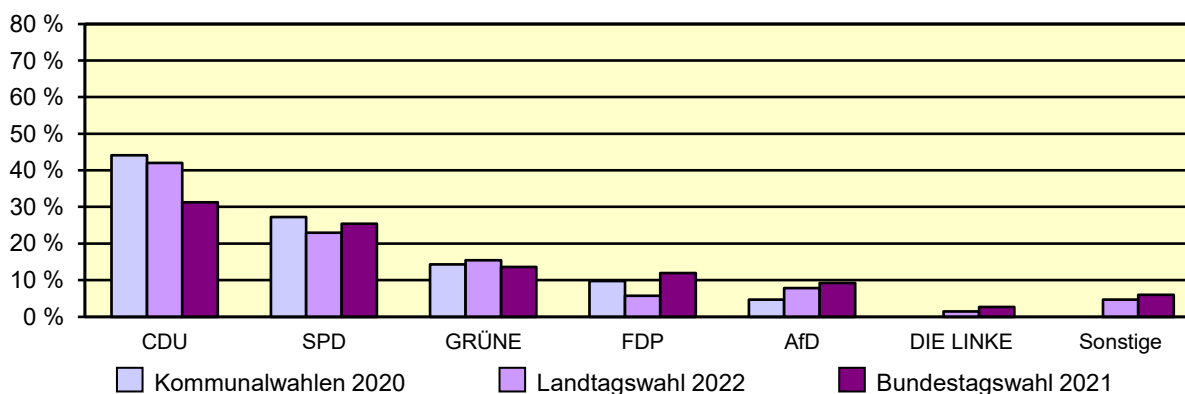
Allgemeinbildende Schulen*) am 15.10.2022 in Harsewinkel, Stadt

Merkmal	Ins- gesamt ¹⁾	Grund- schule	Haupt- schule	Real- schule	Gesamt- schule	Gymna- sium
Schulen	7	4	–	–	1	1
Schüler/-innen	3 335	1 095	–	–	1 255	930
Schulabgänge	295	–	–	–	205	90
Lehrkräfte ²⁾	275	80	–	–	105	80

*) Mit Ausnahme der Anzahl der Schulen werden Originalfallzahlen und -wertesummen aus Datenschutzgründen ab dem Schuljahr 2019/20 auf ein Vielfaches von 5 auf- bzw. abgerundet ausgewiesen. Hierdurch besteht keine Additivität. Nach dem Schulformkonzept: Alle Bildungsgänge werden unter der Leitschulform der Schule berichtet, auch wenn sie vom Bildungsgang der Leitschulform abweichen.

– 1) ggf. einschließlich Vo ksschule, Förderschule Grund-/Hauptschule, Förderschule Realschule/Gymnasium, PRIMUS-Schule, Sekundarschule, Gemeinschaftsschule, Freie Waldorfschule und Weiterbildungskolleg – 2) Lehrkräfte nach dem Stammschulkonzept: An mehreren Schulen tätige Lehrkräfte werden nur an der Stammschule gezählt, auch wenn diese ganz an einer anderen Schule tätig sind. Einschließlich Schulverwaltungsassistenten.

**Wahlen 2020-2022 in Harsewinkel, Stadt
Stimmenanteile der Parteien in Prozent**



Sozialversicherungspflichtig Beschäftigte am Arbeitsort am 30.6.2022 nach Beschäftigungsumfang und Alter

Beschäftigungsumfang Altersgruppe	Insgesamt		Männlich		Weiblich	
	insgesamt	Ausländer/ -innen	zusammen	Ausländer/ -innen	zusammen	Ausländer/ -innen
Vollzeitbeschäftigte	9 592	1 285	7 286	934	2 306	351
25 bis unter 45 Jahre	4 172	652	3 088	462	1 084	190
45 Jahre und mehr	4 324	526	3 402	395	922	131
Teilzeitbeschäftigte	2 440	279	367	42	2 073	237
25 bis unter 45 Jahre	954	146	151	19	803	127
45 Jahre und mehr	1 367	119	167	20	1 200	99