



Strukturdaten für

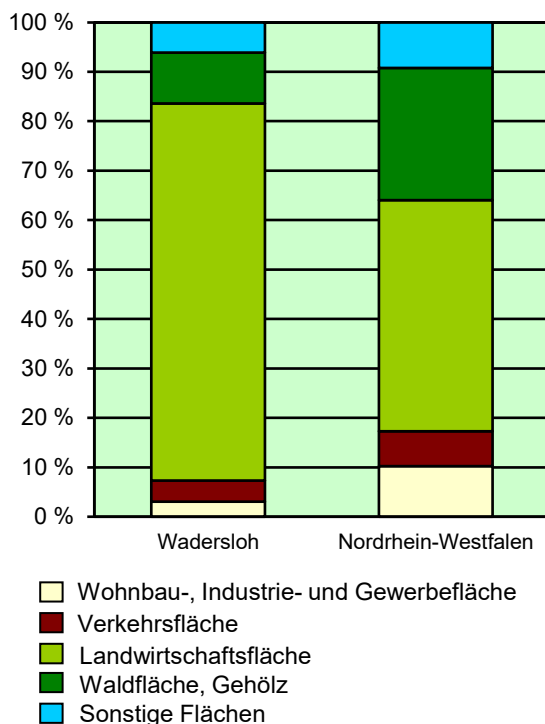
Wadersloh

Fläche (km²): 117,03
 Einwohner: 12 863
 Einwohner je km²: 109,9

Information und Technik NRW
 Statistisches Landesamt
 Internet: www.it.nrw

Zentraler Informationsdienst:
 Tel.: +49211 9449-2495/2525
 E-Mail: statistik-info@it.nrw.de

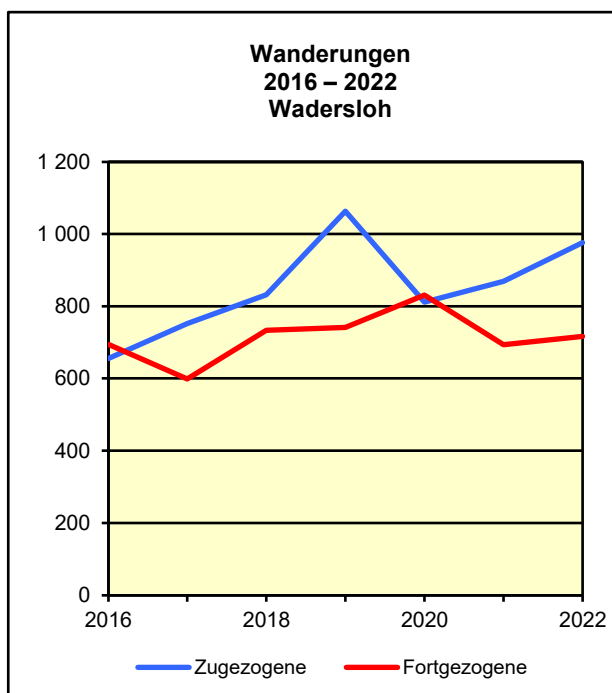
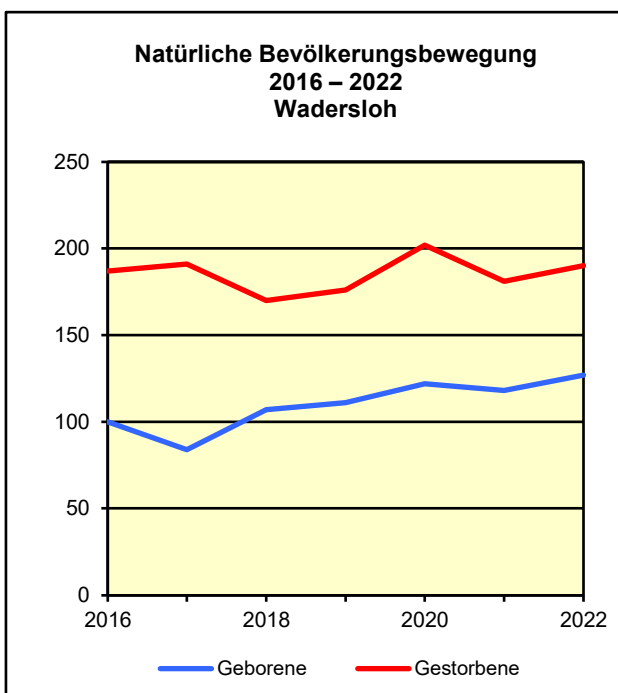
Fläche am 31.12.2022 nach Nutzungsarten
in Prozent

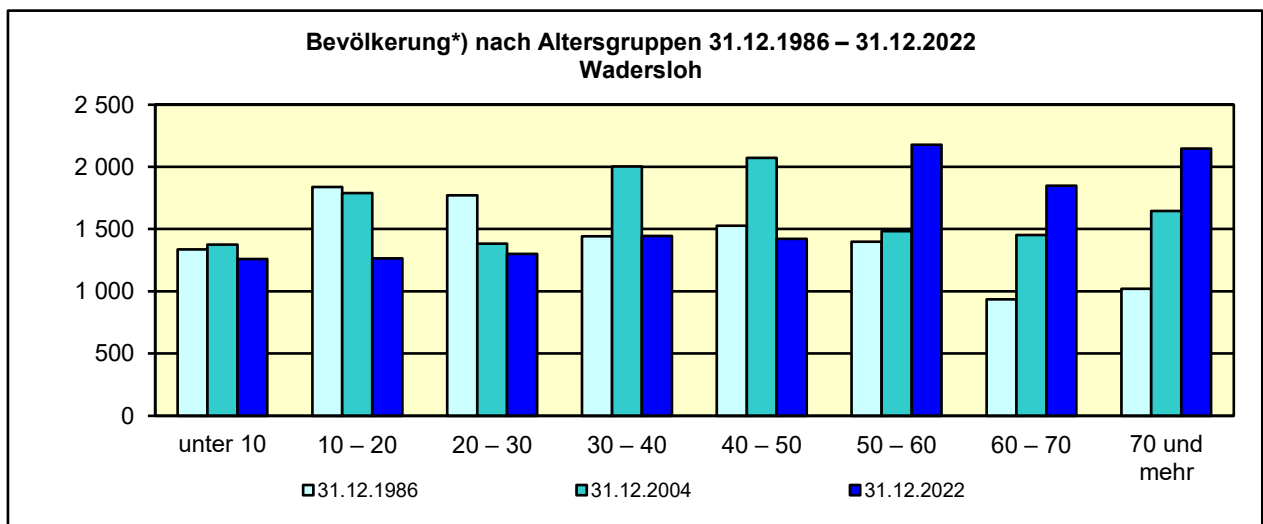


Bevölkerungsstand*) 31.12.1992 – 31.12.2022 in Wadersloh

Bevölkerungsgruppe	1992	1997	2002	2007	2012	2017	2022
Bevölkerung insgesamt	12 524	13 082	13 148	12 937	12 386	12 356	12 863
Weiblich	6 278	6 549	6 589	6 478	6 203	6 151	6 417
Nichtdeutsche ¹⁾	572	621	549	479	511	786	1 217

*) Bevölkerungsfortschreibung auf Basis Volkszählung 1987 und Zensus 2011 – 1) Die Gliederung „deutsch/nichtdeutsch“ ist durch die Reform des Staatsangehörigkeitsrechts vom Juli 1999 ab dem Berichtsjahr 2000 beeinflusst.



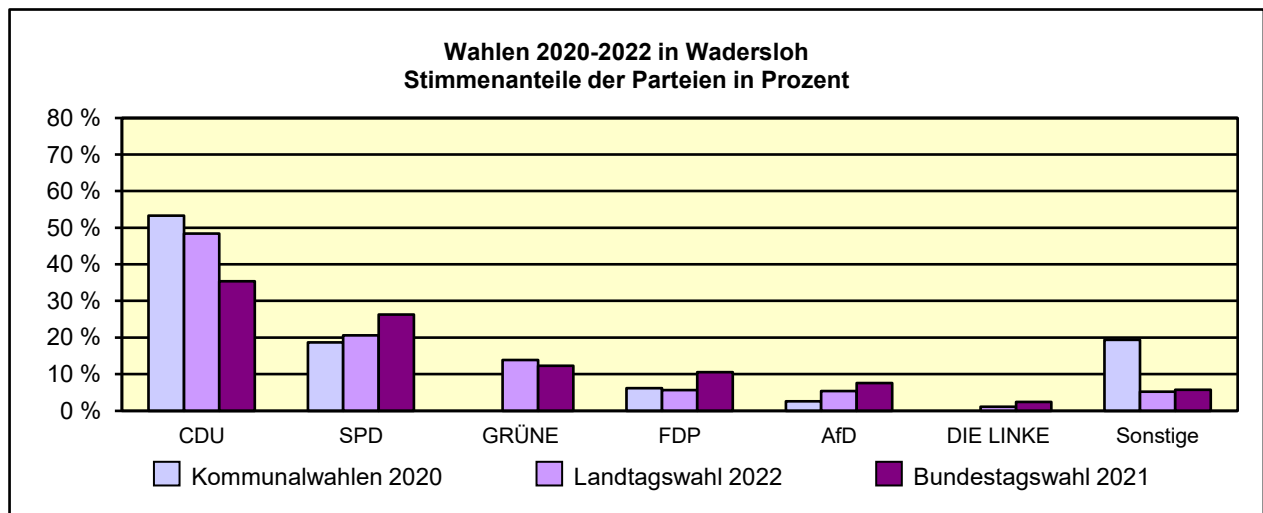


*) Fortschreibung auf Basis der Volkszählung 1987 und Zensus 2011

Allgemeinbildende Schulen*) am 15.10.2022 in Wadersloh

Merkmal	Ins- gesamt ¹⁾	Grund- schule	Haupt- schule	Real- schule	Gesamt- schule	Gymna- sium
Schulen	3	1	–	–	–	1
Schüler/-innen	1 595	465	–	–	–	630
Schulabgänge	150	–	–	–	–	80
Lehrkräfte ²⁾	135	35	–	–	–	50

*) Mit Ausnahme der Anzahl der Schulen werden Originalfallzahlen und -wertesummen aus Datenschutzgründen ab dem Schuljahr 2019/20 auf ein Vielfaches von 5 auf- bzw. abgerundet ausgewiesen. Hierdurch besteht keine Additivität. Nach dem Schulformkonzept: Alle Bildungsgänge werden unter der Leitschulform der Schule berichtet, auch wenn sie vom Bildungsgang der Leitschulform abweichen.
– 1) ggf. einschließlich Vo ksschule, Förderschule Grund-/Hauptschule, Förderschule Realschule/Gymnasium, PRIMUS-Schule, Sekundarschule, Gemeinschaftsschule, Freie Waldorfschule und Weiterbildungskolleg – 2) Lehrkräfte nach dem Stammschulkonzept: An mehreren Schulen tätige Lehrkräfte werden nur an der Stammschule gezählt, auch wenn diese ganz an einer anderen Schule tätig sind. Einschließlich Schulverwaltungsassistenten.



Sozialversicherungspflichtig Beschäftigte am Arbeitsort am 30.6.2022 nach Beschäftigungsumfang und Alter

Beschäftigungsumfang Altersgruppe	Insgesamt		Männlich		Weiblich	
	insgesamt	Ausländer/ -innen	zusammen	Ausländer/ -innen	zusammen	Ausländer/ -innen
Vollzeitbeschäftigte	1 625	161	1 168	140	457	21
25 bis unter 45 Jahre	658	91	481	.	177	.
45 Jahre und mehr	790	54	564	46	226	8
Teilzeitbeschäftigte	983	39	144	14	839	25
25 bis unter 45 Jahre	333	22	39	6	294	16
45 Jahre und mehr	607	14	94	5	513	9