



Strukturdaten für

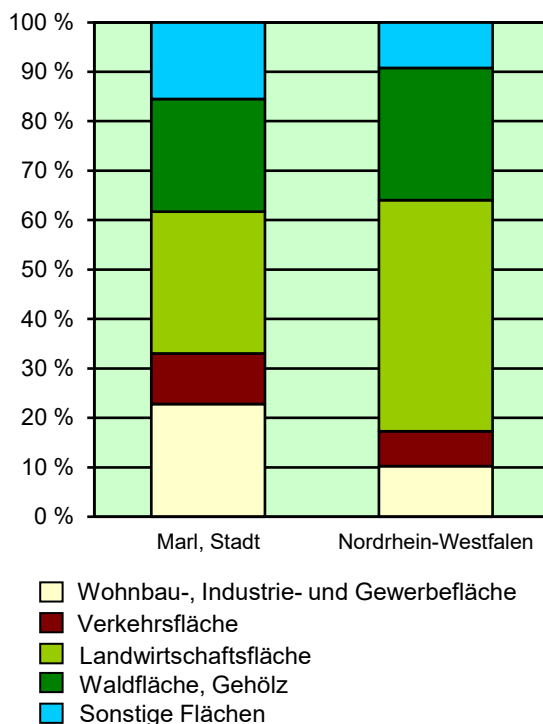
Marl, Stadt

Fläche (km²): 87,76
 Einwohner: 84 331
 Einwohner je km²: 960,9

Information und Technik NRW
 Statistisches Landesamt
 Internet: www.it.nrw

Zentraler Informationsdienst:
 Tel.: +49211 9449-2495/2525
 E-Mail: statistik-info@it.nrw.de

Fläche am 31.12.2022 nach Nutzungsarten
in Prozent

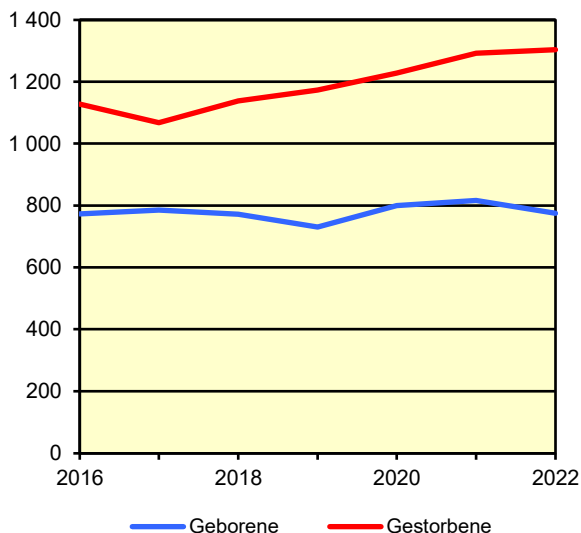


Bevölkerungsstand*) 31.12.1992 – 31.12.2022 in Marl, Stadt

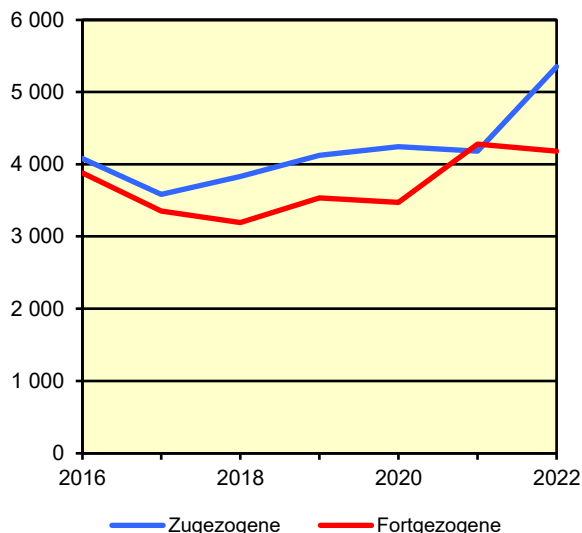
Bevölkerungsgruppe	1992	1997	2002	2007	2012	2017	2022
Bevölkerung insgesamt	92 457	93 642	92 126	89 735	84 055	83 695	84 331
Weiblich	47 352	47 803	47 086	45 943	43 014	42 499	43 064
Nichtdeutsche ¹⁾	8 197	9 805	9 068	8 268	6 802	8 896	12 347

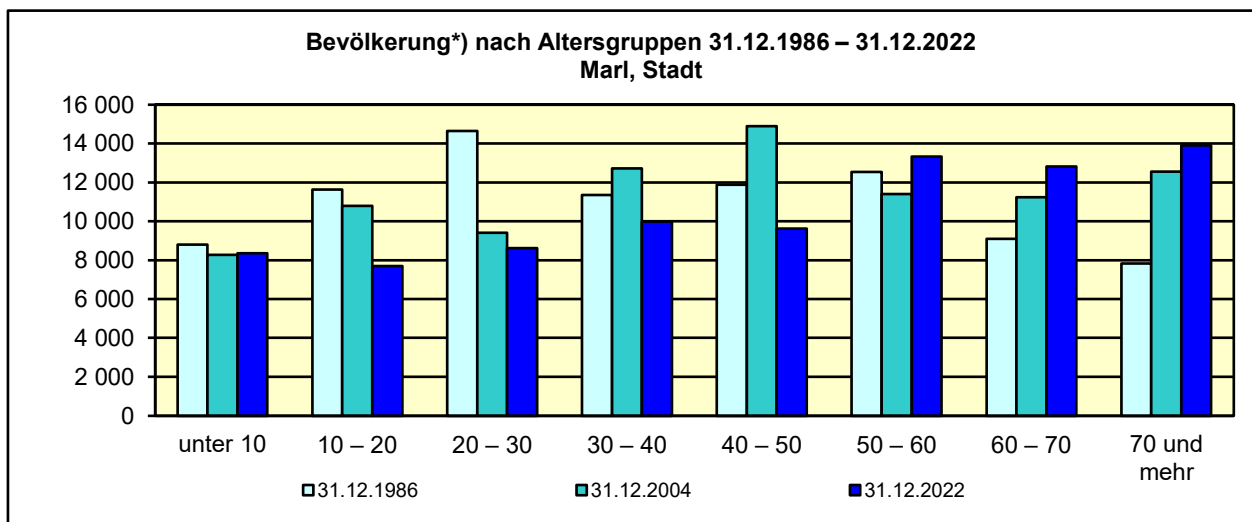
*) Bevölkerungsfortschreibung auf Basis Volkszählung 1987 und Zensus 2011 – 1) Die Gliederung „deutsch/nichtdeutsch“ ist durch die Reform des Staatsangehörigkeitsrechts vom Juli 1999 ab dem Berichtsjahr 2000 beeinflusst.

Natürliche Bevölkerungsbewegung
2016 – 2022
Marl, Stadt



Wanderungen
2016 – 2022
Marl, Stadt





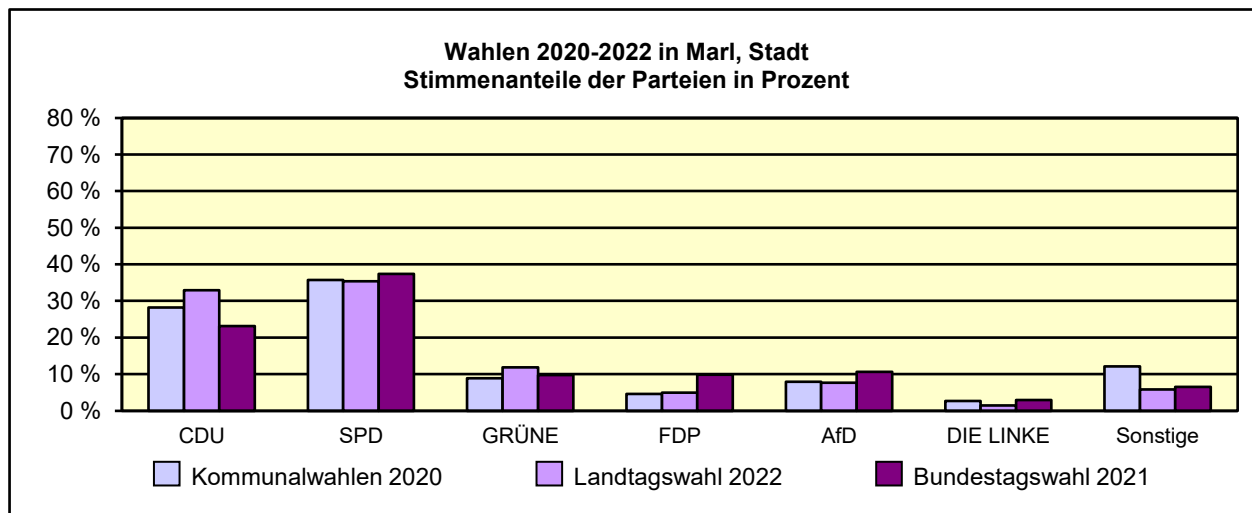
*) Fortschreibung auf Basis der Volkszählung 1987 und Zensus 2011

Allgemeinbildende Schulen*) am 15.10.2022 in Marl, Stadt

Merkmal	Ins- gesamt ¹⁾	Grund- schule	Haupt- schule	Real- schule	Gesamt- schule	Gymna- sium
Schulen	22	13	1	1	2	2
Schüler/-innen	8 315	3 285	315	540	2 020	1 615
Schulabgänge	645	–	65	75	280	180
Lehrkräfte ²⁾	750	235	30	35	190	145

*) Mit Ausnahme der Anzahl der Schulen werden Originalfallzahlen und -wertesummen aus Datenschutzgründen ab dem Schuljahr 2019/20 auf ein Vielfaches von 5 auf- bzw. abgerundet ausgewiesen. Hierdurch besteht keine Additivität. Nach dem Schulformkonzept: Alle Bildungsgänge werden unter der Leitschulform der Schule berichtet, auch wenn sie vom Bildungsgang der Leitschulform abweichen.

– 1) ggf. einschließlich Vo ksschule, Förderschule Grund-/Hauptschule, Förderschule Realschule/Gymnasium, PRIMUS-Schule, Sekundarschule, Gemeinschaftsschule, Freie Waldorfschule und Weiterbildungskolleg – 2) Lehrkräfte nach dem Stammschulkonzept: An mehreren Schulen tätige Lehrkräfte werden nur an der Stammschule gezählt, auch wenn diese ganz an einer anderen Schule tätig sind. Einschließlich Schulverwaltungsassistenten.



Sozialversicherungspflichtig Beschäftigte am Arbeitsort am 30.6.2022 nach Beschäftigungsumfang und Alter

Beschäftigungsumfang Altersgruppe	Insgesamt		Männlich		Weiblich	
	insgesamt	Ausländer/ -innen	zusammen	Ausländer/ -innen	zusammen	Ausländer/ -innen
Vollzeitbeschäftigte	20 930	1 966	14 886	1 530	6 044	436
25 bis unter 45 Jahre	9 002	1 092	6 133	834	2 869	258
45 Jahre und mehr	9 689	625	7 390	527	2 299	98
Teilzeitbeschäftigte	8 111	932	1 535	317	6 576	615
25 bis unter 45 Jahre	3 114	479	609	177	2 505	302
45 Jahre und mehr	4 443	363	692	88	3 751	275