



## Strukturdaten für

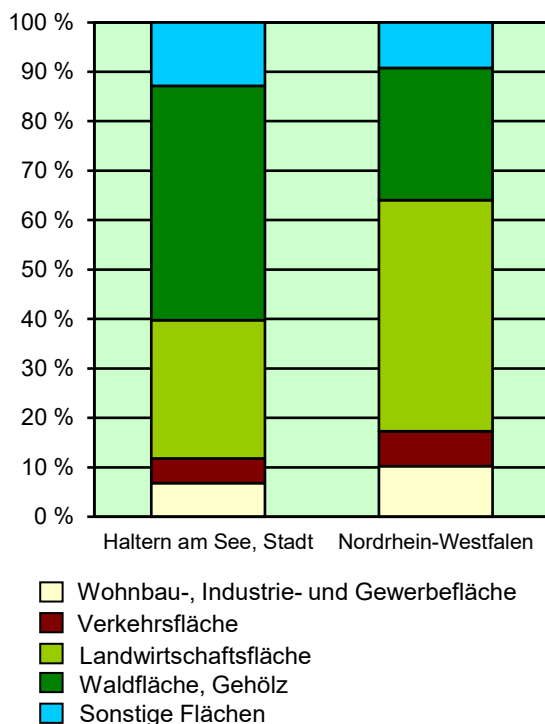
### Haltern am See, Stadt

Fläche (km<sup>2</sup>): 159,03  
Einwohner: 38 117  
Einwohner je km<sup>2</sup>: 239,7

Information und Technik NRW  
Statistisches Landesamt  
Internet: [www.it.nrw](http://www.it.nrw)

Zentraler Informationsdienst:  
Tel.: +49 211 9449-2495/2525  
E-Mail: [statistik-info@it.nrw.de](mailto:statistik-info@it.nrw.de)

Fläche am 31.12.2022 nach Nutzungsarten  
in Prozent

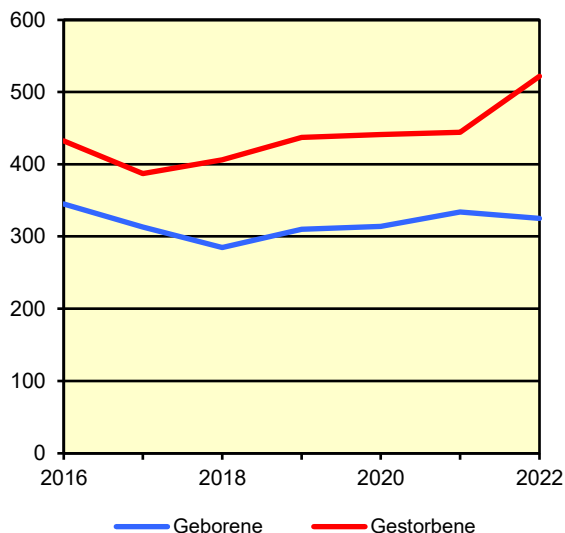


### Bevölkerungsstand\*) 31.12.1992 – 31.12.2022 in Haltern am See, Stadt

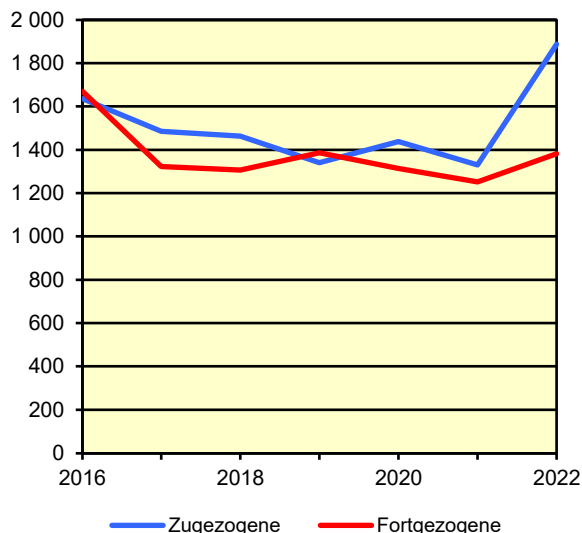
Bevölkerungsgruppe	1992	1997	2002	2007	2012	2017	2022
<b>Bevölkerung insgesamt</b>	<b>35 194</b>	<b>36 233</b>	<b>37 383</b>	<b>38 018</b>	<b>37 246</b>	<b>37 977</b>	<b>38 117</b>
Weiblich	17 954	18 350	19 077	19 425	19 241	19 486	19 668
Nichtdeutsche <sup>1)</sup>	1 627	1 604	1 267	1 125	953	1 622	2 107

\*) Bevölkerungsfortschreibung auf Basis Volkszählung 1987 und Zensus 2011 – 1) Die Gliederung „deutsch/nichtdeutsch“ ist durch die Reform des Staatsangehörigkeitsrechts vom Juli 1999 ab dem Berichtsjahr 2000 beeinflusst.

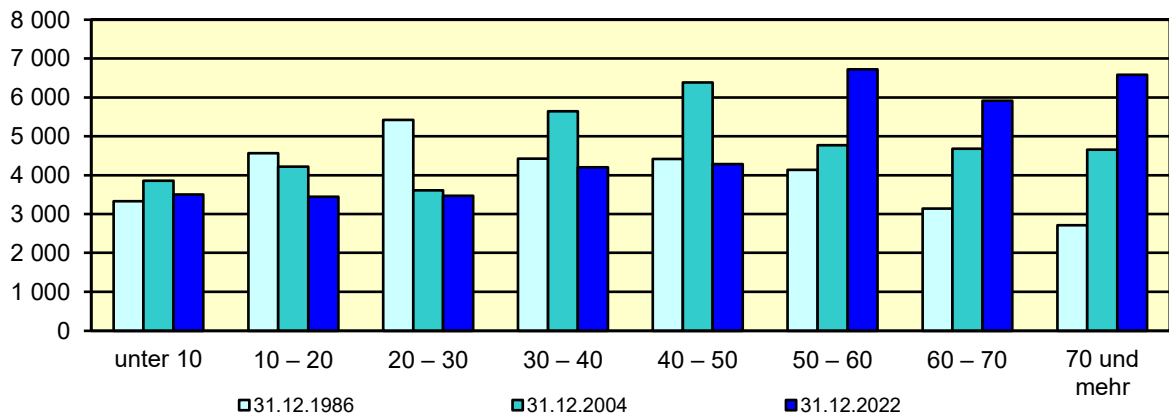
Natürliche Bevölkerungsbewegung  
2016 – 2022  
Haltern am See, Stadt



Wanderungen  
2016 – 2022  
Haltern am See, Stadt



**Bevölkerung\*) nach Altersgruppen 31.12.1986 – 31.12.2022**  
**Haltern am See, Stadt**



\*) Fortschreibung auf Basis der Volkszählung 1987 und Zensus 2011

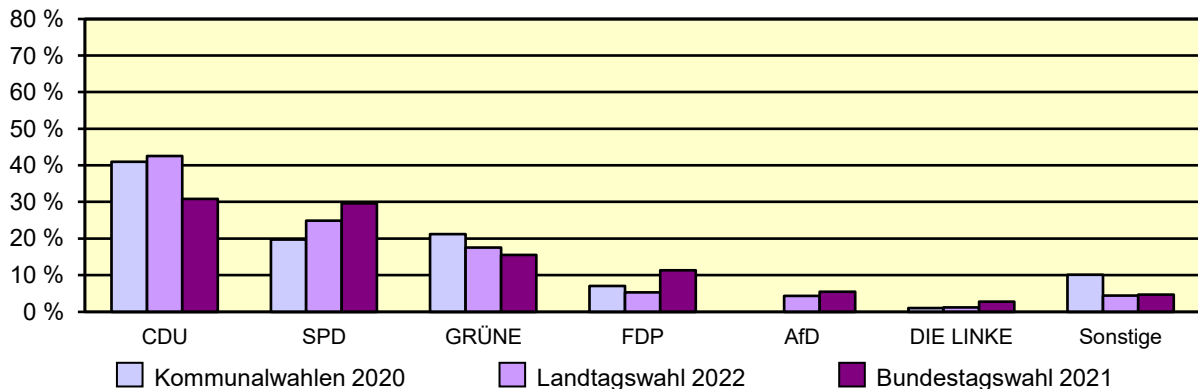
**Allgemeinbildende Schulen\*) am 15.10.2022 in Haltern am See, Stadt**

Merkmal	Ins- gesamt <sup>1)</sup>	Grund- schule	Haupt- schule	Real- schule	Gesamt- schule	Gymna- sium
Schulen	9	6	1	1	–	1
Schüler/-innen	3 715	1 520	310	850	–	1 035
Schulabgänge	335	–	80	135	–	115
Lehrkräfte <sup>2)</sup>	315	120	35	65	–	95

\*) Mit Ausnahme der Anzahl der Schulen werden Originalfallzahlen und -wertesummen aus Datenschutzgründen ab dem Schuljahr 2019/20 auf ein Vielfaches von 5 auf- bzw. abgerundet ausgewiesen. Hierdurch besteht keine Additivität. Nach dem Schulformkonzept: Alle Bildungsgänge werden unter der Leitschulform der Schule berichtet, auch wenn sie vom Bildungsgang der Leitschulform abweichen.

– 1) ggf. einschließlich Vo ksschule, Förderschule Grund-/Hauptschule, Förderschule Realschule/Gymnasium, PRIMUS-Schule, Sekundarschule, Gemeinschaftsschule, Freie Waldorfschule und Weiterbildungskolleg – 2) Lehrkräfte nach dem Stammschulkonzept: An mehreren Schulen tätige Lehrkräfte werden nur an der Stammschule gezählt, auch wenn diese ganz an einer anderen Schule tätig sind. Einschließlich Schulverwaltungsassistenten.

**Wahlen 2020-2022 in Haltern am See, Stadt**  
**Stimmenanteile der Parteien in Prozent**



**Sozialversicherungspflichtig Beschäftigte am Arbeitsort am 30.6.2022 nach Beschäftigungsumfang und Alter**

Beschäftigungsumfang Altersgruppe	Insgesamt		Männlich		Weiblich	
	insgesamt	Ausländer/ -innen	zusammen	Ausländer/ -innen	zusammen	Ausländer/ -innen
<b>Vollzeitbeschäftigte</b>	<b>4 910</b>	<b>411</b>	<b>3 175</b>	<b>308</b>	<b>1 735</b>	<b>103</b>
25 bis unter 45 Jahre	2 087	227	1 313	175	774	52
45 Jahre und mehr	2 134	119	1 451	.	683	.
<b>Teilzeitbeschäftigte</b>	<b>3 056</b>	<b>202</b>	<b>540</b>	<b>90</b>	<b>2 516</b>	<b>112</b>
25 bis unter 45 Jahre	1 060	117	247	56	813	61
45 Jahre und mehr	1 851	73	228	.	1 623	.