



## Strukturdaten für

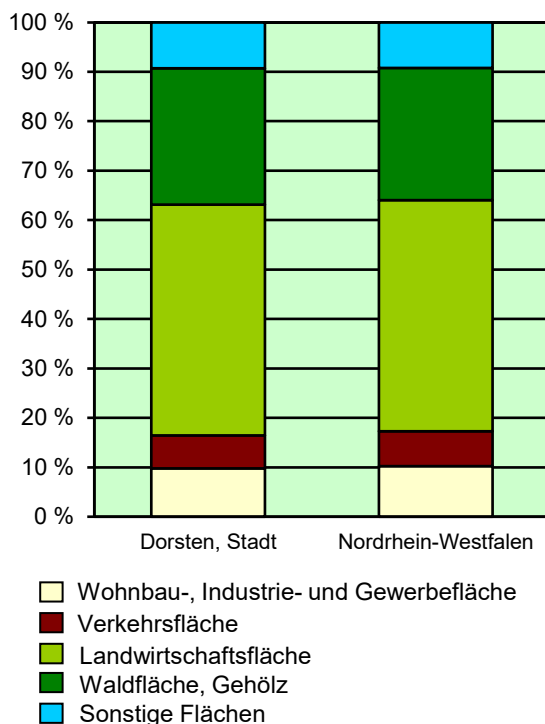
### Dorsten, Stadt

Fläche ( km<sup>2</sup>): 171,20  
Einwohner: 76 720  
Einwohner je km<sup>2</sup>: 448,1

Information und Technik NRW  
Statistisches Landesamt  
Internet: [www.it.nrw](http://www.it.nrw)

Zentraler Informationsdienst:  
Tel.: +49211 9449-2495/2525  
E-Mail: [statistik-info@it.nrw.de](mailto:statistik-info@it.nrw.de)

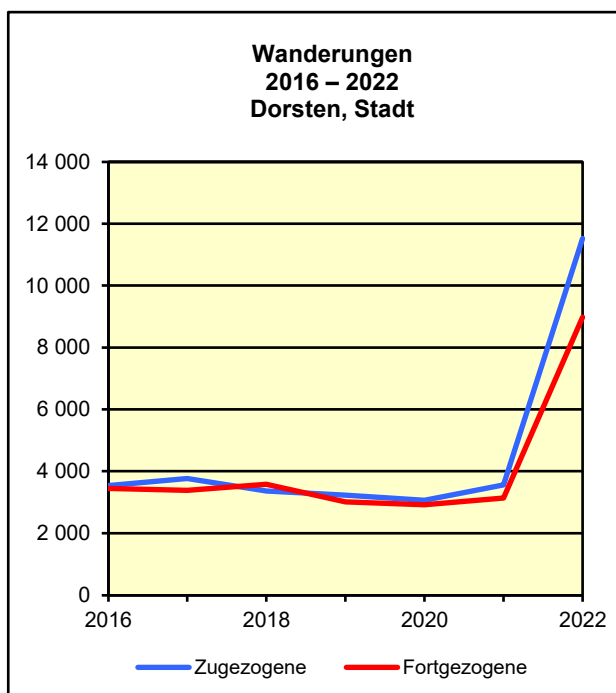
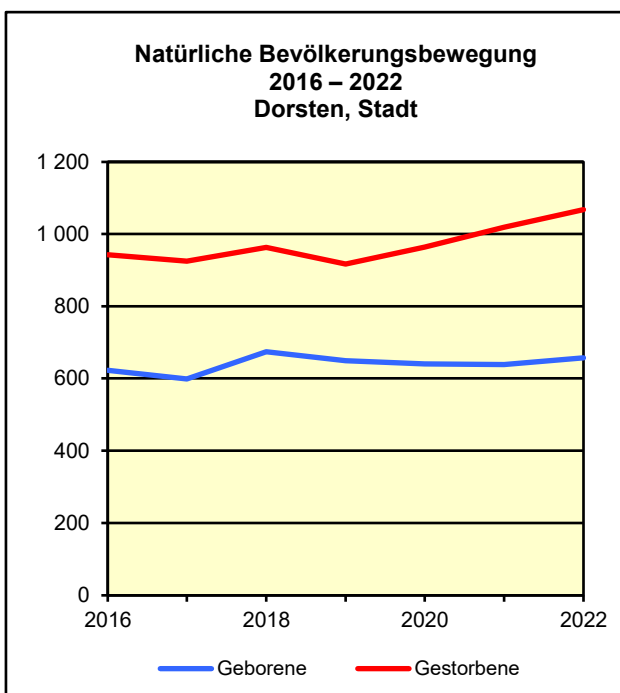
Fläche am 31.12.2022 nach Nutzungsarten  
in Prozent

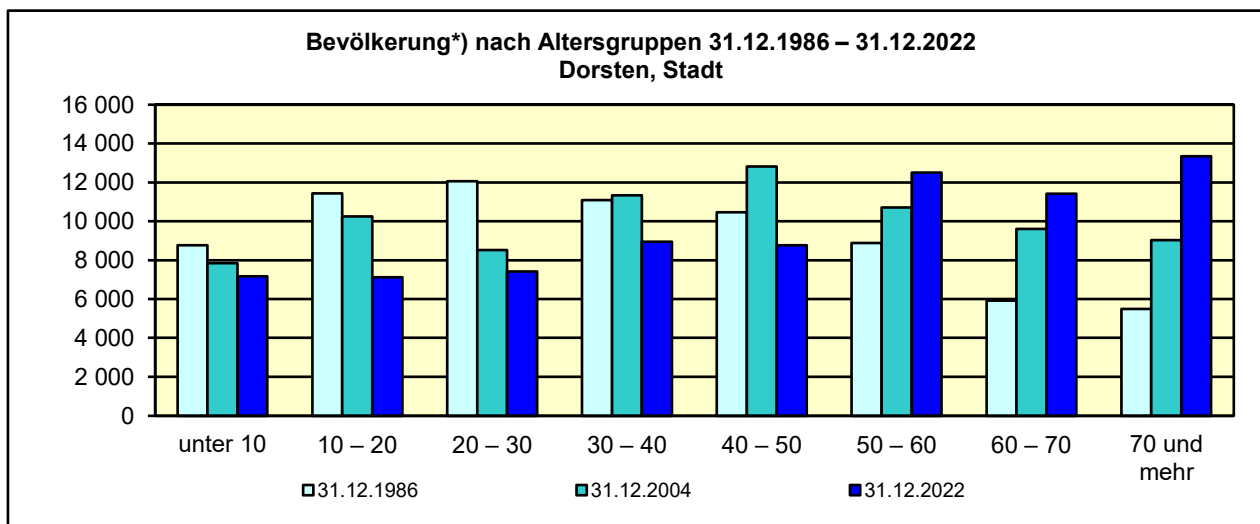


### Bevölkerungsstand\*) 31.12.1992 – 31.12.2022 in Dorsten, Stadt

Bevölkerungsgruppe	1992	1997	2002	2007	2012	2017	2022
<b>Bevölkerung insgesamt</b>	<b>79 373</b>	<b>81 058</b>	<b>80 863</b>	<b>78 547</b>	<b>76 030</b>	<b>75 252</b>	<b>76 720</b>
Weiblich	40 523	41 299	41 425	40 326	39 082	38 701	39 566
Nichtdeutsche <sup>1)</sup>	5 087	5 707	4 917	4 182	3 447	5 118	8 010

\*) Bevölkerungsfortschreibung auf Basis Volkszählung 1987 und Zensus 2011 – 1) Die Gliederung „deutsch/nichtdeutsch“ ist durch die Reform des Staatsangehörigkeitsrechts vom Juli 1999 ab dem Berichtsjahr 2000 beeinflusst.





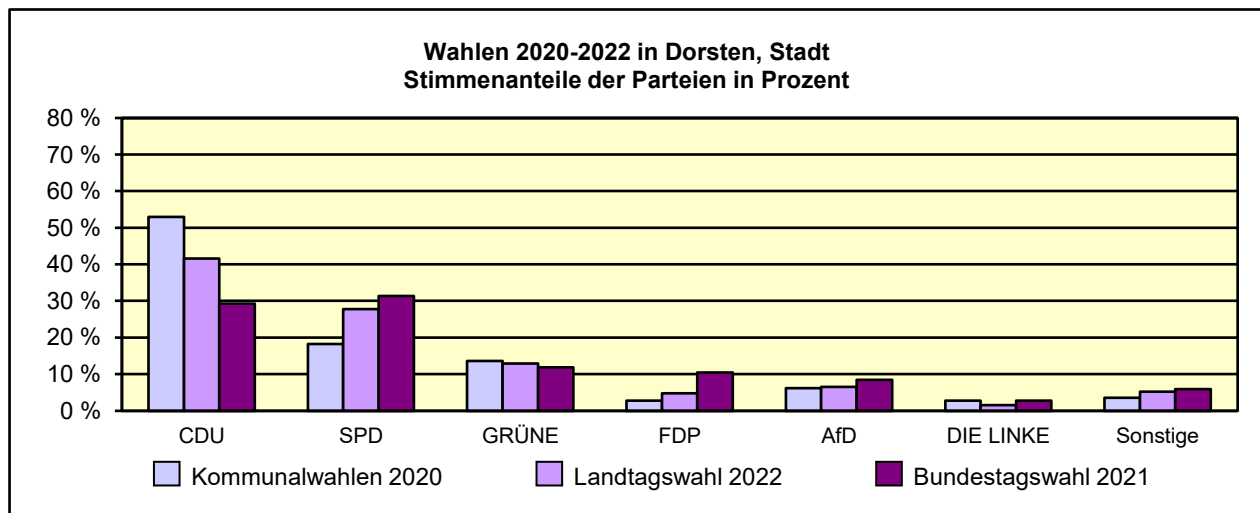
\*) Fortschreibung auf Basis der Volkszählung 1987 und Zensus 2011

**Allgemeinbildende Schulen\*) am 15.10.2022 in Dorsten, Stadt**

Merkmal	Ins- gesamt <sup>1)</sup>	Grund- schule	Haupt- schule	Real- schule	Gesamt- schule	Gymna- sium
Schulen	24	12	2	3	1	2
Schüler/-innen	7 930	2 785	90	815	1 350	1 805
Schulabgänge	740	–	60	170	215	265
Lehrkräfte <sup>2)</sup>	740	220	15	60	140	145

\*) Mit Ausnahme der Anzahl der Schulen werden Originalfallzahlen und -wertesummen aus Datenschutzgründen ab dem Schuljahr 2019/20 auf ein Vielfaches von 5 auf- bzw. abgerundet ausgewiesen. Hierdurch besteht keine Additivität. Nach dem Schulformkonzept: Alle Bildungsgänge werden unter der Leitschulform der Schule berichtet, auch wenn sie vom Bildungsgang der Leitschulform abweichen.

– 1) ggf. einschließlich Vo ksschule, Förderschule Grund-/Hauptschule, Förderschule Realschule/Gymnasium, PRIMUS-Schule, Sekundarschule, Gemeinschaftsschule, Freie Waldorfschule und Weiterbildungskolleg – 2) Lehrkräfte nach dem Stammschulkonzept: An mehreren Schulen tätige Lehrkräfte werden nur an der Stammschule gezählt, auch wenn diese ganz an einer anderen Schule tätig sind. Einschließlich Schulverwaltungsassistenten.



**Sozialversicherungspflichtig Beschäftigte am Arbeitsort am 30.6.2022 nach Beschäftigungsumfang und Alter**

Beschäftigungsumfang Altersgruppe	Insgesamt		Männlich		Weiblich	
	insgesamt	Ausländer/ -innen	zusammen	Ausländer/ -innen	zusammen	Ausländer/ -innen
<b>Vollzeitbeschäftigte</b>	<b>14 305</b>	<b>1 563</b>	<b>9 868</b>	<b>1 266</b>	<b>4 437</b>	<b>297</b>
25 bis unter 45 Jahre	6 231	873	4 254	719	1 977	154
45 Jahre und mehr	6 166	509	4 478	428	1 688	81
<b>Teilzeitbeschäftigte</b>	<b>6 704</b>	<b>667</b>	<b>1 433</b>	<b>339</b>	<b>5 271</b>	<b>328</b>
25 bis unter 45 Jahre	2 642	360	642	194	2 000	166
45 Jahre und mehr	3 645	230	583	98	3 062	132