



## Strukturdaten für

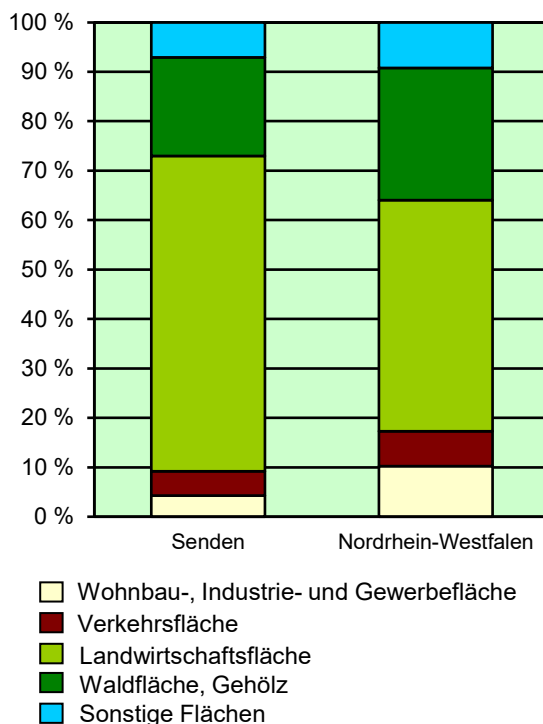
### Senden

Fläche ( km<sup>2</sup> ): 109,45  
 Einwohner: 20 895  
 Einwohner je km<sup>2</sup>: 190,9

Information und Technik NRW  
 Statistisches Landesamt  
 Internet: [www.it.nrw](http://www.it.nrw)

Zentraler Informationsdienst:  
 Tel.: +49211 9449-2495/2525  
 E-Mail: [statistik-info@it.nrw.de](mailto:statistik-info@it.nrw.de)

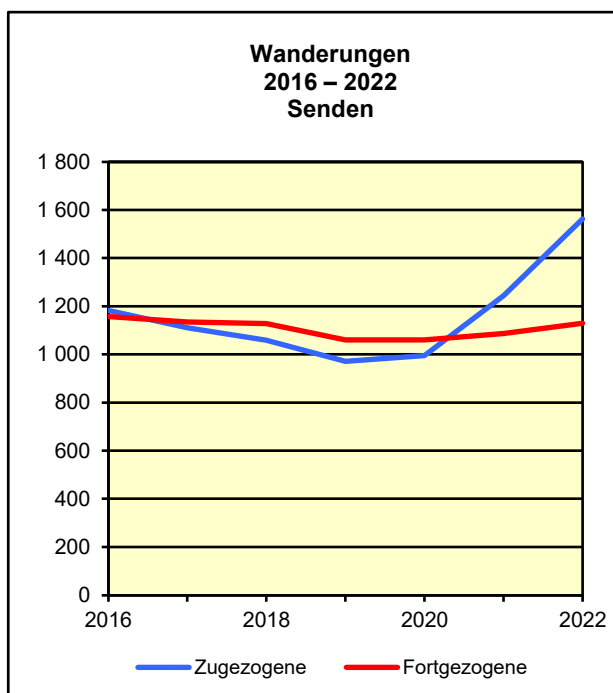
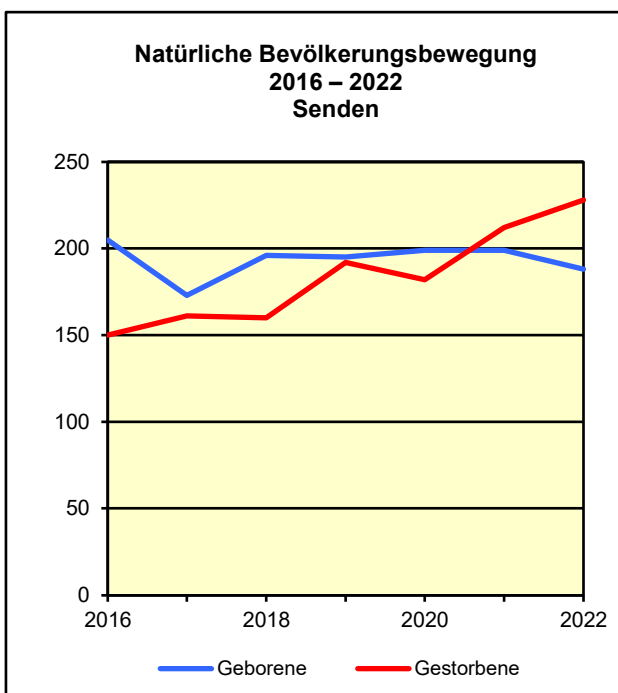
Fläche am 31.12.2022 nach Nutzungsarten  
in Prozent

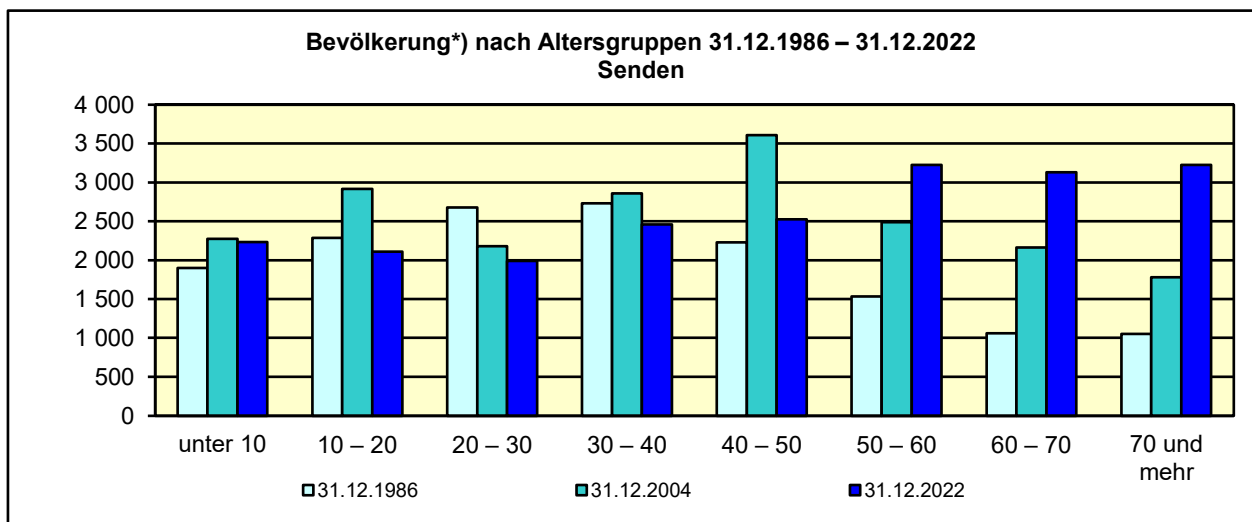


### Bevölkerungsstand\*) 31.12.1992 – 31.12.2022 in Senden

Bevölkerungsgruppe	1992	1997	2002	2007	2012	2017	2022
<b>Bevölkerung insgesamt</b>	<b>16 696</b>	<b>19 260</b>	<b>19 741</b>	<b>20 720</b>	<b>20 033</b>	<b>20 521</b>	<b>20 895</b>
Weiblich	8 398	9 684	9 954	10 491	10 154	10 300	10 536
Nichtdeutsche <sup>1)</sup>	757	997	821	760	608	1 431	1 891

\*) Bevölkerungsfortschreibung auf Basis Volkszählung 1987 und Zensus 2011 – 1) Die Gliederung „deutsch/nichtdeutsch“ ist durch die Reform des Staatsangehörigkeitsrechts vom Juli 1999 ab dem Berichtsjahr 2000 beeinflusst.



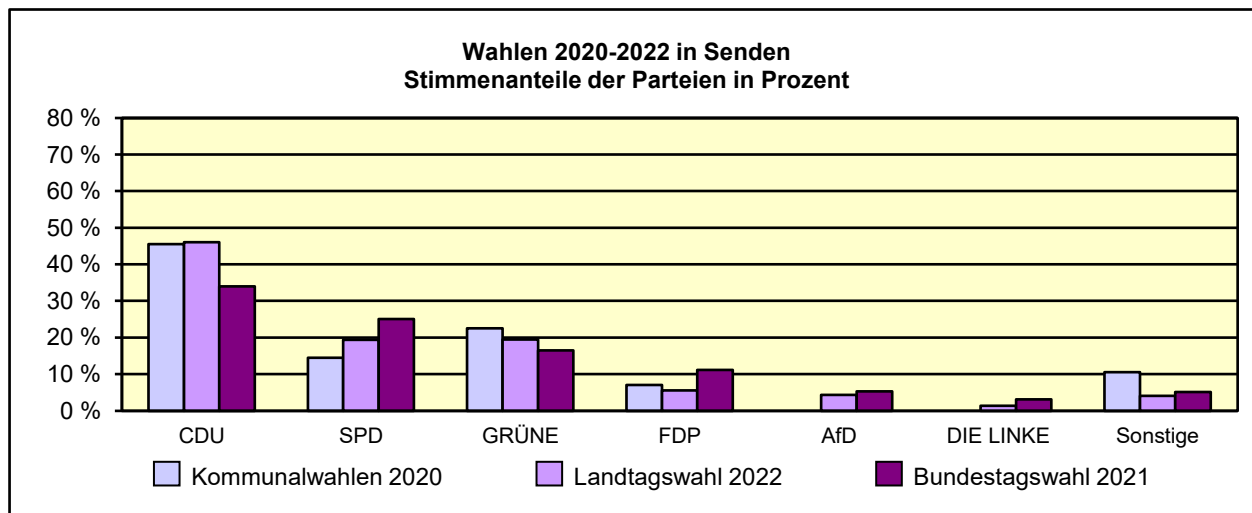


\*) Fortschreibung auf Basis der Volkszählung 1987 und Zensus 2011

**Allgemeinbildende Schulen\*) am 15.10.2022 in Senden**

Merkmal	Ins- gesamt <sup>1)</sup>	Grund- schule	Haupt- schule	Real- schule	Gesamt- schule	Gymna- sium
Schulen	7	4	1	1	–	1
Schüler/-innen	2 195	905	230	435	–	625
Schulabgänge	165	–	40	50	–	80
Lehrkräfte <sup>2)</sup>	220	80	30	45	–	60

\*) Mit Ausnahme der Anzahl der Schulen werden Originalfallzahlen und -wertesummen aus Datenschutzgründen ab dem Schuljahr 2019/20 auf ein Vielfaches von 5 auf- bzw. abgerundet ausgewiesen. Hierdurch besteht keine Additivität. Nach dem Schulformkonzept: Alle Bildungsgänge werden unter der Leitschulform der Schule berichtet, auch wenn sie vom Bildungsgang der Leitschulform abweichen.  
– 1) ggf. einschließlich Vo ksschule, Förderschule Grund-/Hauptschule, Förderschule Realschule/Gymnasium, PRIMUS-Schule, Sekundarschule, Gemeinschaftsschule, Freie Waldorfschule und Weiterbildungskolleg – 2) Lehrkräfte nach dem Stammschulkonzept: An mehreren Schulen tätige Lehrkräfte werden nur an der Stammschule gezählt, auch wenn diese ganz an einer anderen Schule tätig sind. Einschließlich Schulverwaltungsassistenten.



**Sozialversicherungspflichtig Beschäftigte am Arbeitsort am 30.6.2022 nach Beschäftigungsumfang und Alter**

Beschäftigungsumfang Altersgruppe	Insgesamt		Männlich		Weiblich	
	insgesamt	Ausländer/ -innen	zusammen	Ausländer/ -innen	zusammen	Ausländer/ -innen
<b>Vollzeitbeschäftigte</b>	<b>4 223</b>	<b>372</b>	<b>3 114</b>	<b>332</b>	<b>1 109</b>	<b>40</b>
25 bis unter 45 Jahre	1 957	215	1 413	190	544	25
45 Jahre und mehr	1 698	130	1 322	119	376	11
<b>Teilzeitbeschäftigte</b>	<b>1 590</b>	<b>134</b>	<b>333</b>	<b>51</b>	<b>1 257</b>	<b>83</b>
25 bis unter 45 Jahre	595	69	133	24	462	45
45 Jahre und mehr	906	55	159	21	747	34