

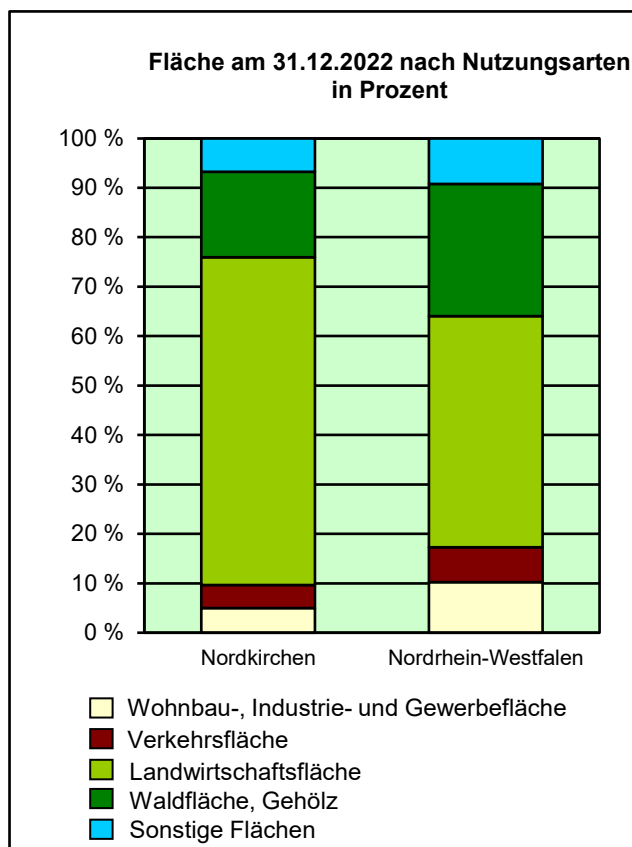


Strukturdaten für Nordkirchen

Fläche (km²): 52,41
Einwohner: 10 402
Einwohner je km²: 198,5

Information und Technik NRW
Statistisches Landesamt
Internet: www.it.nrw

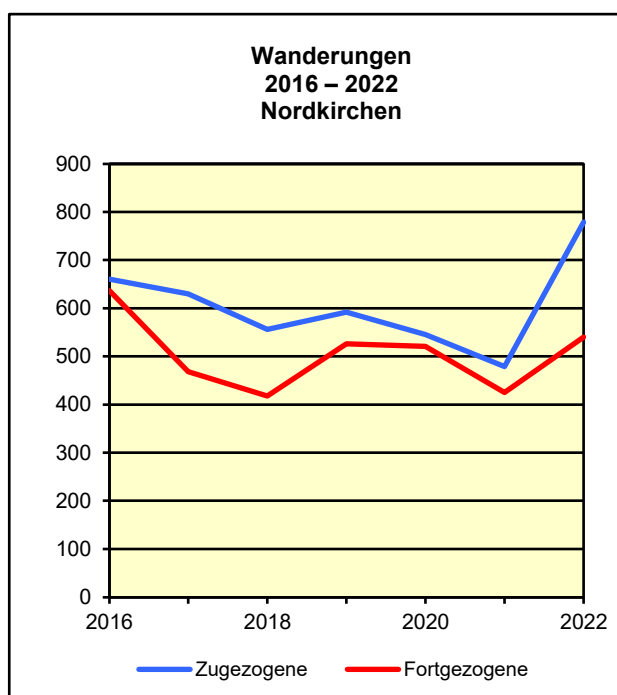
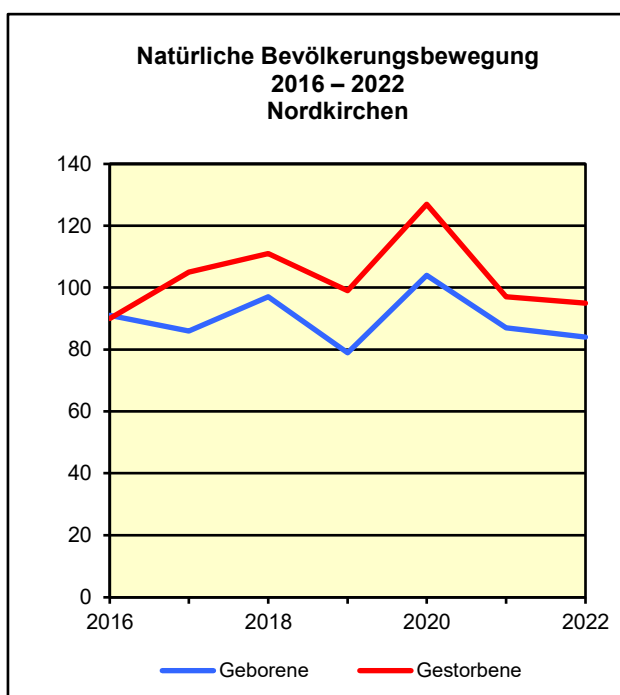
Zentraler Informationsdienst:
Tel.: +49211 9449-2495/2525
E-Mail: statistik-info@it.nrw.de

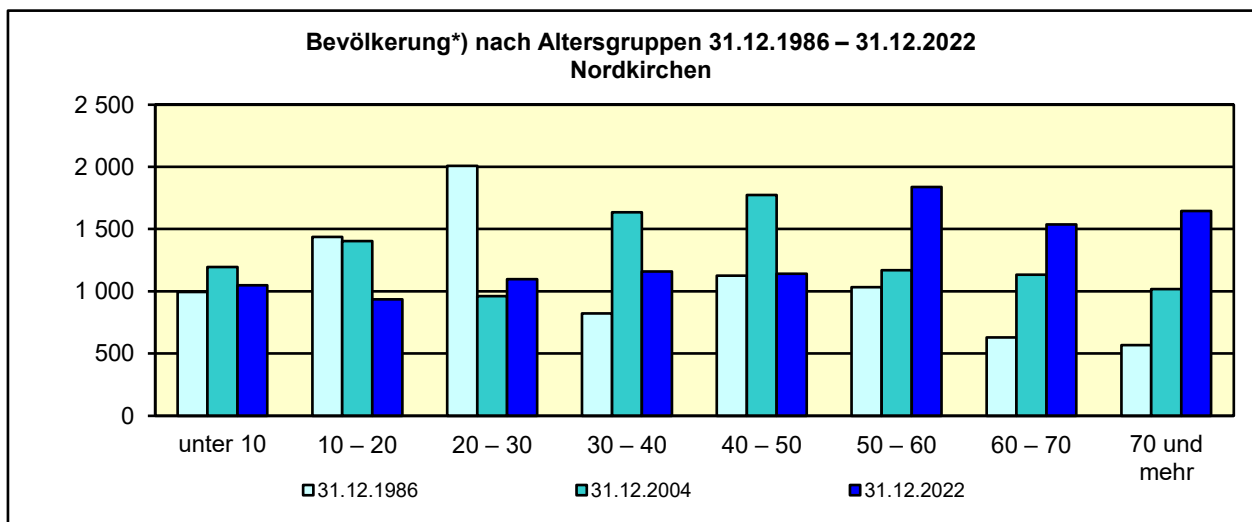


Bevölkerungsstand*) 31.12.1992 – 31.12.2022 in Nordkirchen

Bevölkerungsgruppe	1992	1997	2002	2007	2012	2017	2022
Bevölkerung insgesamt	8 671	9 724	10 342	10 586	9 483	9 941	10 402
Weiblich	4 331	4 887	5 147	5 137	4 905	4 982	5 283
Nichtdeutsche ¹⁾	355	473	547	830	176	368	630

*) Bevölkerungsfortschreibung auf Basis Volkszählung 1987 und Zensus 2011 – 1) Die Gliederung „deutsch/nichtdeutsch“ ist durch die Reform des Staatsangehörigkeitsrechts vom Juli 1999 ab dem Berichtsjahr 2000 beeinflusst.





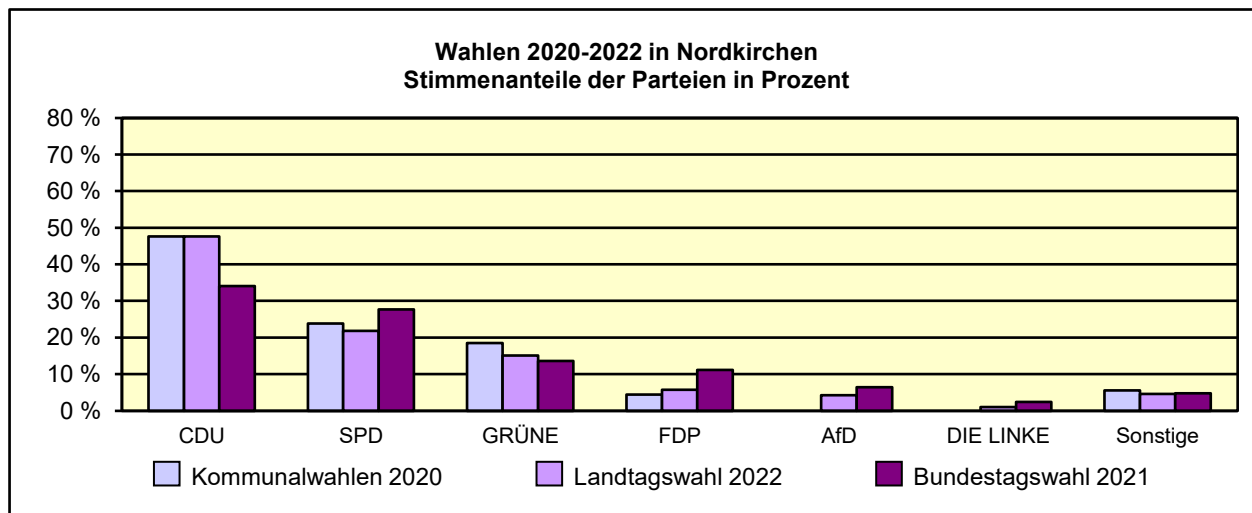
*) Fortschreibung auf Basis der Volkszählung 1987 und Zensus 2011

Allgemeinbildende Schulen*) am 15.10.2022 in Nordkirchen

Merkmal	Ins- gesamt ¹⁾	Grund- schule	Haupt- schule	Real- schule	Gesamt- schule	Gymna- sium
Schulen	4	2	–	–	1	–
Schüler/-innen	1 680	430	–	–	945	–
Schulabgänge	145	–	–	–	130	–
Lehrkräfte ²⁾	220	30	–	–	95	–

*) Mit Ausnahme der Anzahl der Schulen werden Originalfallzahlen und -wertesummen aus Datenschutzgründen ab dem Schuljahr 2019/20 auf ein Vielfaches von 5 auf- bzw. abgerundet ausgewiesen. Hierdurch besteht keine Additivität. Nach dem Schulformkonzept: Alle Bildungsgänge werden unter der Leitschulform der Schule berichtet, auch wenn sie vom Bildungsgang der Leitschulform abweichen.

– 1) ggf. einschließlich Vo ksschule, Förderschule Grund-/Hauptschule, Förderschule Realschule/Gymnasium, PRIMUS-Schule, Sekundarschule, Gemeinschaftsschule, Freie Waldorfschule und Weiterbildungskolleg – 2) Lehrkräfte nach dem Stammschulkonzept: An mehreren Schulen tätige Lehrkräfte werden nur an der Stammschule gezählt, auch wenn diese ganz an einer anderen Schule tätig sind. Einschließlich Schulverwaltungsassistenten.



Sozialversicherungspflichtig Beschäftigte am Arbeitsort am 30.6.2022 nach Beschäftigungsumfang und Alter

Beschäftigungsumfang Altersgruppe	Insgesamt		Männlich		Weiblich	
	insgesamt	Ausländer/ -innen	zusammen	Ausländer/ -innen	zusammen	Ausländer/ -innen
Vollzeitbeschäftigte	2 626	191	1 808	141	818	50
25 bis unter 45 Jahre	1 181	113	818	87	363	26
45 Jahre und mehr	1 050	44	749	.	301	.
Teilzeitbeschäftigte	1 143	38	243	11	900	27
25 bis unter 45 Jahre	439	20	109	4	330	16
45 Jahre und mehr	636	15	111	.	525	.