



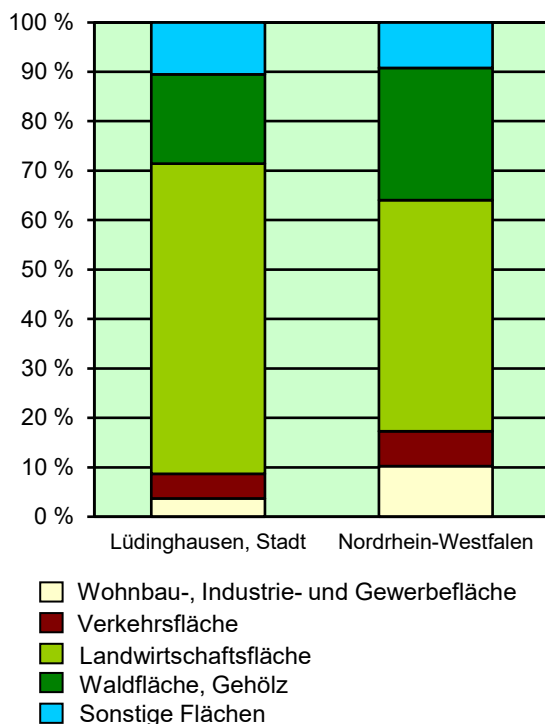
## Strukturdaten für Lüdinghausen, Stadt

Fläche ( km<sup>2</sup> ): 140,54  
Einwohner: 25 259  
Einwohner je km<sup>2</sup>: 179,7

Information und Technik NRW  
Statistisches Landesamt  
Internet: [www.it.nrw](http://www.it.nrw)

Zentraler Informationsdienst:  
Tel.: +49211 9449-2495/2525  
E-Mail: [statistik-info@it.nrw.de](mailto:statistik-info@it.nrw.de)

Fläche am 31.12.2022 nach Nutzungsarten  
in Prozent

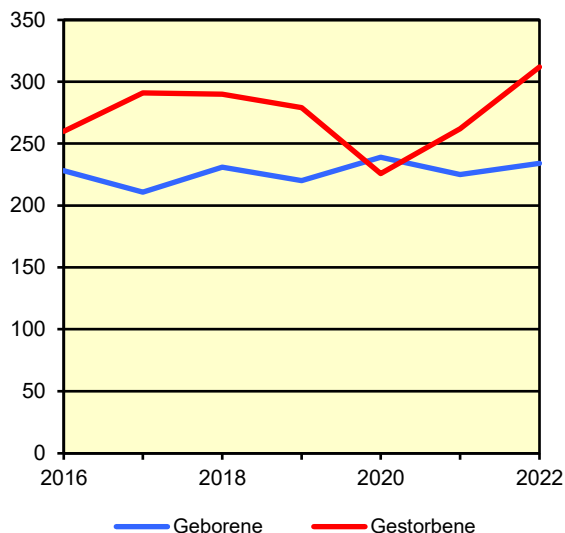


## Bevölkerungsstand\*) 31.12.1992 – 31.12.2022 in Lüdinghausen, Stadt

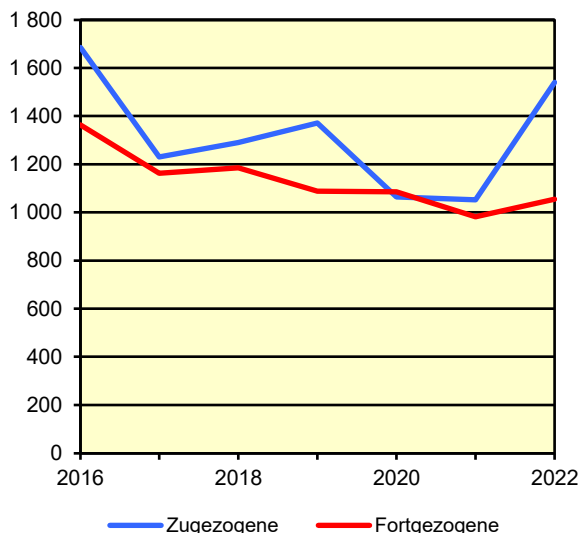
Bevölkerungsgruppe	1992	1997	2002	2007	2012	2017	2022
<b>Bevölkerung insgesamt</b>	<b>21 018</b>	<b>22 188</b>	<b>23 627</b>	<b>24 200</b>	<b>23 569</b>	<b>24 550</b>	<b>25 259</b>
Weiblich	10 854	11 439	12 184	12 466	12 000	12 368	12 732
Nichtdeutsche <sup>1)</sup>	1 086	1 256	1 257	1 204	931	1 655	2 250

\*) Bevölkerungsfortschreibung auf Basis Volkszählung 1987 und Zensus 2011 – 1) Die Gliederung „deutsch/nichtdeutsch“ ist durch die Reform des Staatsangehörigkeitsrechts vom Juli 1999 ab dem Berichtsjahr 2000 beeinflusst.

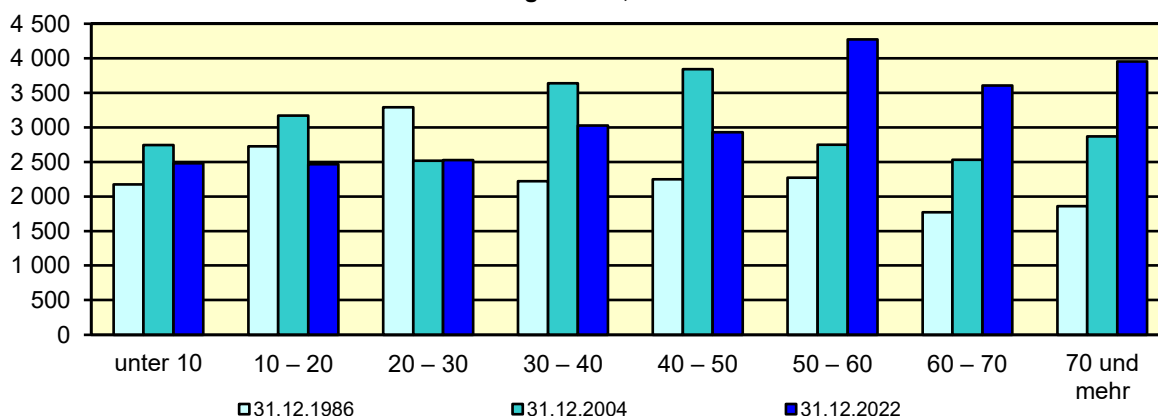
Natürliche Bevölkerungsbewegung  
2016 – 2022  
Lüdinghausen, Stadt



Wanderungen  
2016 – 2022  
Lüdinghausen, Stadt



**Bevölkerung\*) nach Altersgruppen 31.12.1986 – 31.12.2022**  
Lüdinghausen, Stadt



\*) Fortschreibung auf Basis der Volkszählung 1987 und Zensus 2011

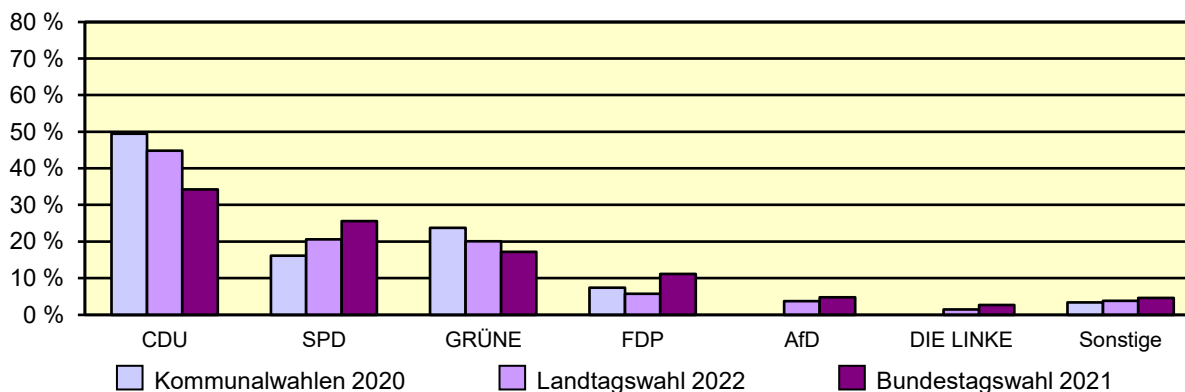
**Allgemeinbildende Schulen\*) am 15.10.2022 in Lüdinghausen, Stadt**

Merkmal	Ins- gesamt <sup>1)</sup>	Grund- schule	Haupt- schule	Real- schule	Gesamt- schule	Gymna- sium
Schulen	6	3	–	–	–	2
Schüler/-innen	3 160	1 005	–	–	–	1 365
Schulabgänge	310	–	–	–	–	185
Lehrkräfte <sup>2)</sup>	285	75	–	–	–	120

\*) Mit Ausnahme der Anzahl der Schulen werden Originalfallzahlen und -wertesummen aus Datenschutzgründen ab dem Schuljahr 2019/20 auf ein Vielfaches von 5 auf- bzw. abgerundet ausgewiesen. Hierdurch besteht keine Additivität. Nach dem Schulformkonzept: Alle Bildungsgänge werden unter der Leitschulform der Schule berichtet, auch wenn sie vom Bildungsgang der Leitschulform abweichen.

– 1) ggf. einschließlich Vo ksschule, Förderschule Grund-/Hauptschule, Förderschule Realschule/Gymnasium, PRIMUS-Schule, Sekundarschule, Gemeinschaftsschule, Freie Waldorfschule und Weiterbildungskolleg – 2) Lehrkräfte nach dem Stammschulkonzept: An mehreren Schulen tätige Lehrkräfte werden nur an der Stammschule gezählt, auch wenn diese ganz an einer anderen Schule tätig sind. Einschließlich Schulverwaltungsassistenten.

**Wahlen 2020-2022 in Lüdinghausen, Stadt**  
Stimmenanteile der Parteien in Prozent



**Sozialversicherungspflichtig Beschäftigte am Arbeitsort am 30.6.2022 nach Beschäftigungsumfang und Alter**

Beschäftigungsumfang Altersgruppe	Insgesamt		Männlich		Weiblich	
	insgesamt	Ausländer/ -innen	zusammen	Ausländer/ -innen	zusammen	Ausländer/ -innen
<b>Vollzeitbeschäftigte</b>	<b>4 956</b>	<b>479</b>	<b>3 318</b>	<b>382</b>	<b>1 638</b>	<b>97</b>
25 bis unter 45 Jahre	2 080	289	1 358	238	722	51
45 Jahre und mehr	2 215	120	1 580	101	635	19
<b>Teilzeitbeschäftigte</b>	<b>2 657</b>	<b>156</b>	<b>466</b>	<b>66</b>	<b>2 191</b>	<b>90</b>
25 bis unter 45 Jahre	961	86	172	34	789	52
45 Jahre und mehr	1 550	59	243	25	1 307	34