



Strukturdaten für

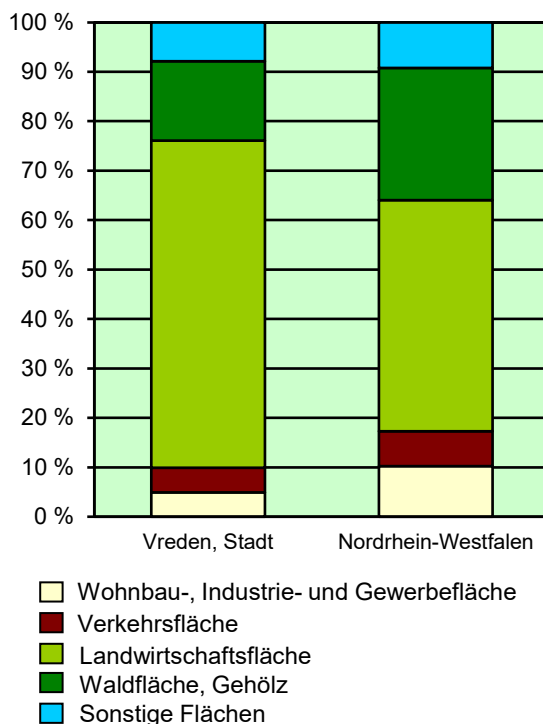
Vreden, Stadt

Fläche (km²): 135,83
Einwohner: 23 161
Einwohner je km²: 170,5

Information und Technik NRW
Statistisches Landesamt
Internet: www.it.nrw

Zentraler Informationsdienst:
Tel.: +49 211 9449-2495/2525
E-Mail: statistik-info@it.nrw.de

Fläche am 31.12.2022 nach Nutzungsarten
in Prozent

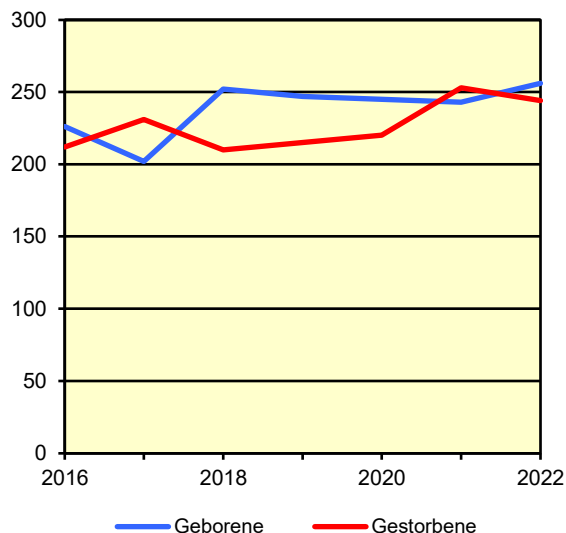


Bevölkerungsstand*) 31.12.1992 – 31.12.2022 in Vreden, Stadt

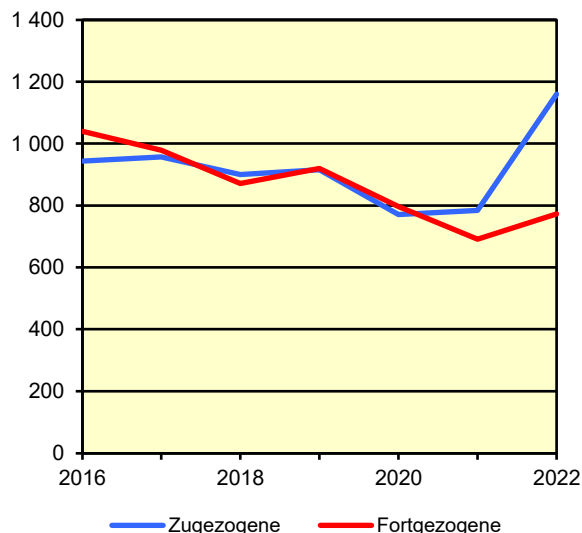
Bevölkerungsgruppe	1992	1997	2002	2007	2012	2017	2022
Bevölkerung insgesamt	20 156	21 159	22 030	22 775	22 395	22 561	23 161
Weiblich	9 841	10 315	10 741	11 109	10 983	11 039	11 341
Nichtdeutsche ¹⁾	1 019	1 050	926	1 174	1 226	1 571	2 113

*) Bevölkerungsfortschreibung auf Basis Volkszählung 1987 und Zensus 2011 – 1) Die Gliederung „deutsch/nichtdeutsch“ ist durch die Reform des Staatsangehörigkeitsrechts vom Juli 1999 ab dem Berichtsjahr 2000 beeinflusst.

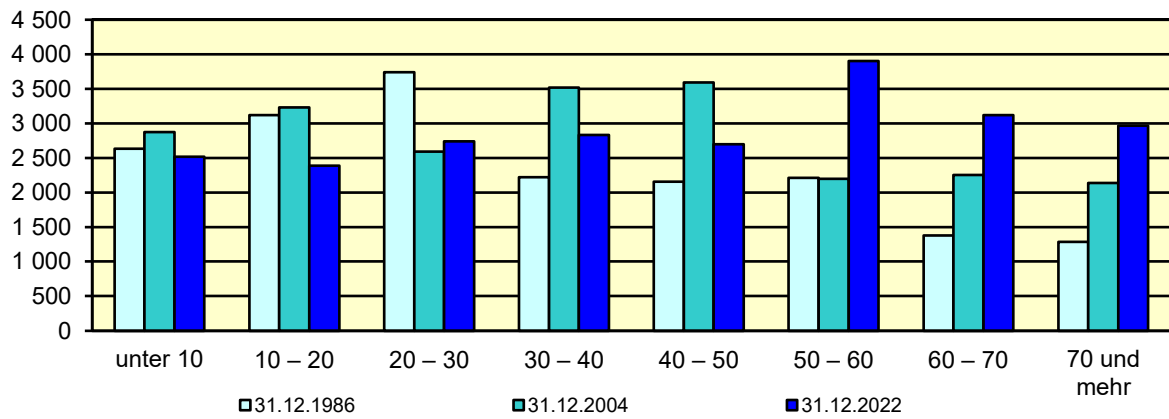
Natürliche Bevölkerungsbewegung
2016 – 2022
Vreden, Stadt



Wanderungen
2016 – 2022
Vreden, Stadt



Bevölkerung*) nach Altersgruppen 31.12.1986 – 31.12.2022
Vreden, Stadt



*) Fortschreibung auf Basis der Volkszählung 1987 und Zensus 2011

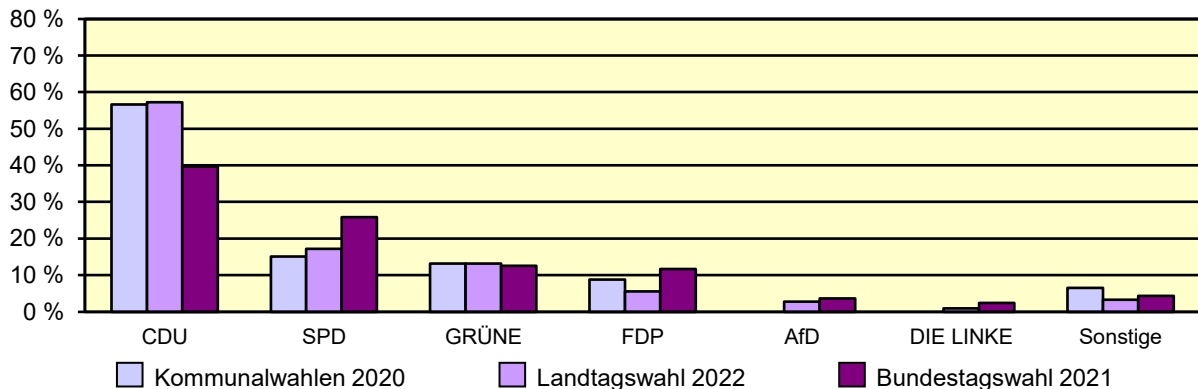
Allgemeinbildende Schulen*) am 15.10.2022 in Vreden, Stadt

Merkmal	Ins- gesamt ¹⁾	Grund- schule	Haupt- schule	Real- schule	Gesamt- schule	Gymna- sium
Schulen	6	3	–	–	–	1
Schüler/-innen	2 625	975	–	–	–	690
Schulabgänge	245	–	–	–	–	95
Lehrkräfte ²⁾	250	70	–	–	–	60

*) Mit Ausnahme der Anzahl der Schulen werden Originalfallzahlen und -wertesummen aus Datenschutzgründen ab dem Schuljahr 2019/20 auf ein Vielfaches von 5 auf- bzw. abgerundet ausgewiesen. Hierdurch besteht keine Additivität. Nach dem Schulformkonzept: Alle Bildungsgänge werden unter der Leitschulform der Schule berichtet, auch wenn sie vom Bildungsgang der Leitschulform abweichen.

– 1) ggf. einschließlich Vo ksschule, Förderschule Grund-/Hauptschule, Förderschule Realschule/Gymnasium, PRIMUS-Schule, Sekundarschule, Gemeinschaftsschule, Freie Waldorfschule und Weiterbildungskolleg – 2) Lehrkräfte nach dem Stammschulkonzept: An mehreren Schulen tätige Lehrkräfte werden nur an der Stammschule gezählt, auch wenn diese ganz an einer anderen Schule tätig sind. Einschließlich Schulverwaltungsassistenten.

Wahlen 2020-2022 in Vreden, Stadt
Stimmenanteile der Parteien in Prozent



Sozialversicherungspflichtig Beschäftigte am Arbeitsort am 30.6.2022 nach Beschäftigungsumfang und Alter

Beschäftigungsumfang Altersgruppe	Insgesamt		Männlich		Weiblich	
	insgesamt	Ausländer/ -innen	zusammen	Ausländer/ -innen	zusammen	Ausländer/ -innen
Vollzeitbeschäftigte	8 751	616	6 773	548	1 978	68
25 bis unter 45 Jahre	3 984	308	2 949	273	1 035	35
45 Jahre und mehr	3 559	267	3 010	.	549	.
Teilzeitbeschäftigte	2 459	122	420	41	2 039	81
25 bis unter 45 Jahre	895	65	146	18	749	47
45 Jahre und mehr	1 415	49	223	.	1 192	.