



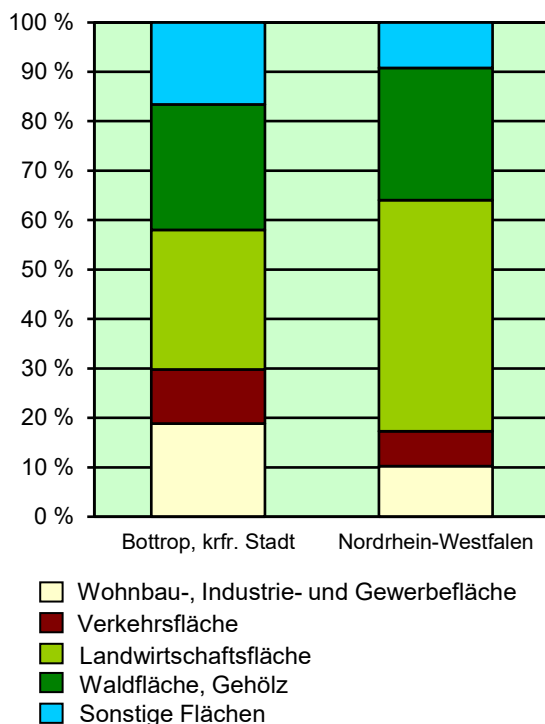
Strukturdaten für Bottrop, krfr. Stadt

Fläche (km²): 100,61
Einwohner: 118 113
Einwohner je km²: 1 174,0

Information und Technik NRW
Statistisches Landesamt
Internet: www.it.nrw

Zentraler Informationsdienst:
Tel.: +49211 9449-2495/2525
E-Mail: statistik-info@it.nrw.de

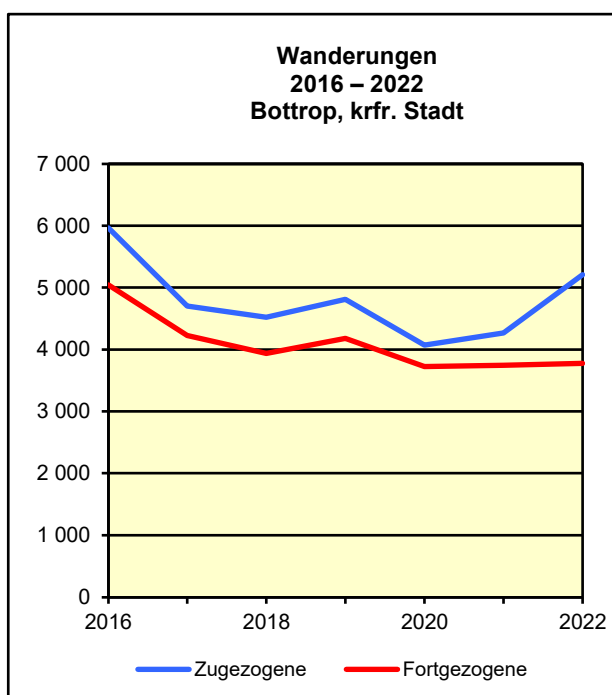
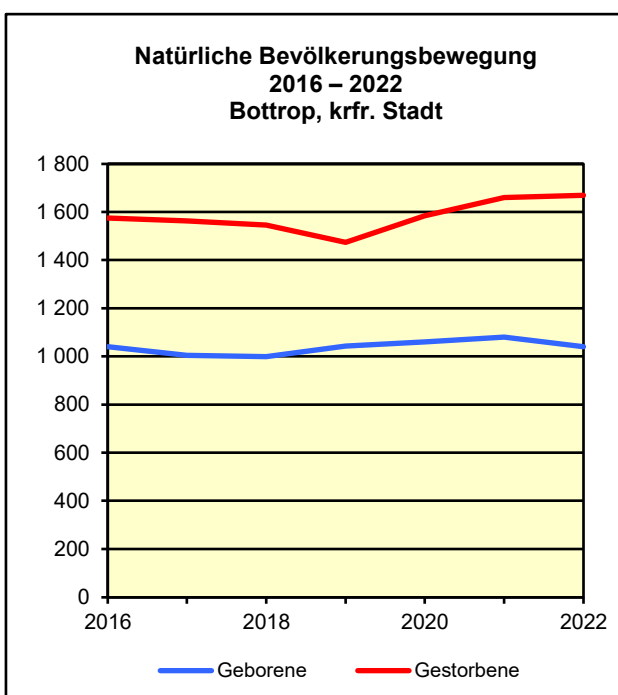
Fläche am 31.12.2022 nach Nutzungsarten
in Prozent

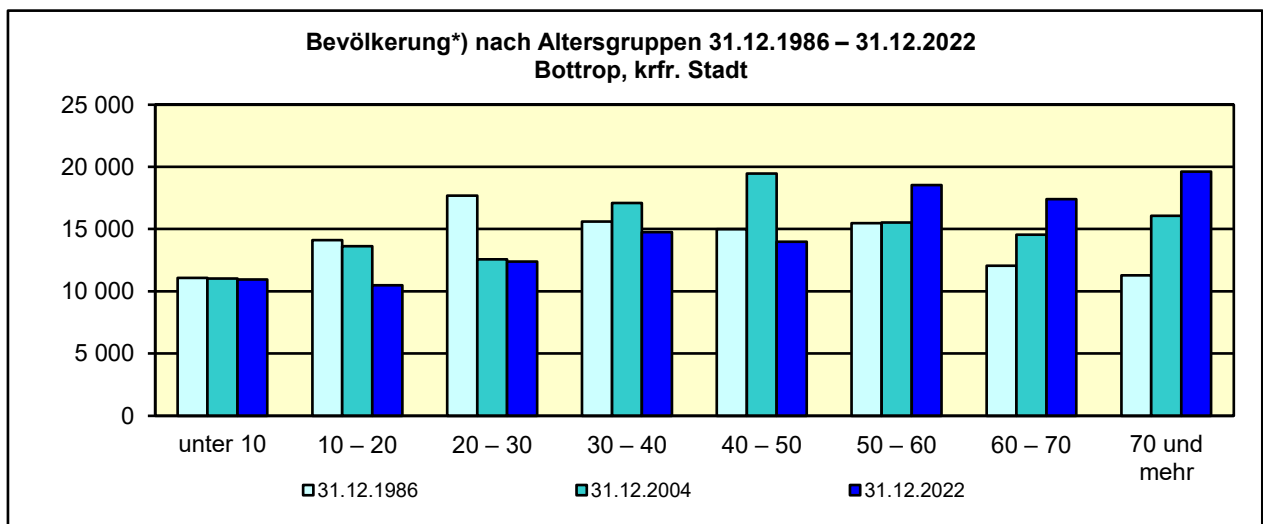


Bevölkerungsstand*) 31.12.1992 – 31.12.2022 in Bottrop, krfr. Stadt

Bevölkerungsgruppe	1992	1997	2002	2007	2012	2017	2022
Bevölkerung insgesamt	119 377	121 565	120 758	118 597	116 498	117 364	118 113
Weiblich	61 952	62 809	62 363	61 308	60 232	60 248	60 749
Nichtdeutsche ¹⁾	9 995	12 026	11 438	11 102	9 155	12 543	15 035

*) Bevölkerungsfortschreibung auf Basis Volkszählung 1987 und Zensus 2011 – 1) Die Gliederung „deutsch/nichtdeutsch“ ist durch die Reform des Staatsangehörigkeitsrechts vom Juli 1999 ab dem Berichtsjahr 2000 beeinflusst.



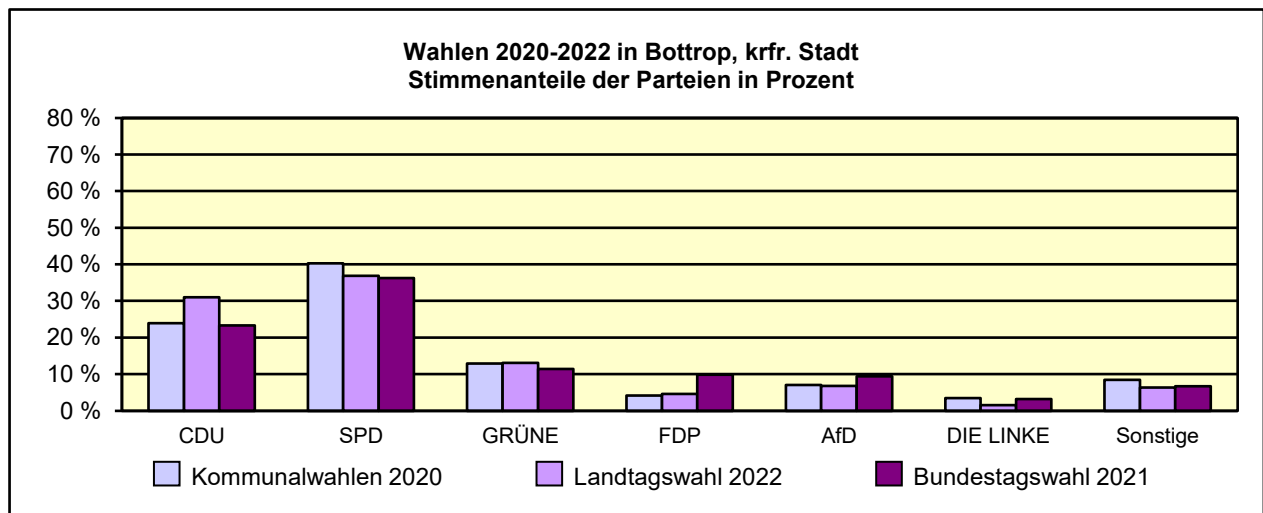


*) Fortschreibung auf Basis der Volkszählung 1987 und Zensus 2011

Allgemeinbildende Schulen*) am 15.10.2022 in Bottrop, krfr. Stadt

Merkmal	Ins- gesamt ¹⁾	Grund- schule	Haupt- schule	Real- schule	Gesamt- schule	Gymna- sium
Schulen	30	18	1	3	2	3
Schüler/-innen	11 735	4 245	145	1 645	1 940	3 060
Schulabgänge	1 040	–	65	240	260	390
Lehrkräfte ²⁾	1 050	355	25	120	200	260

*) Mit Ausnahme der Anzahl der Schulen werden Originalfallzahlen und -wertesummen aus Datenschutzgründen ab dem Schuljahr 2019/20 auf ein Vielfaches von 5 auf- bzw. abgerundet ausgewiesen. Hierdurch besteht keine Additivität. Nach dem Schulformkonzept: Alle Bildungsgänge werden unter der Leitschulform der Schule berichtet, auch wenn sie vom Bildungsgang der Leitschulform abweichen.
– 1) ggf. einschließlich Vo ksschule, Förderschule Grund-/Hauptschule, Förderschule Realschule/Gymnasium, PRIMUS-Schule, Sekundarschule, Gemeinschaftsschule, Freie Waldorfschule und Weiterbildungskolleg – 2) Lehrkräfte nach dem Stammschulkonzept: An mehreren Schulen tätige Lehrkräfte werden nur an der Stammschule gezählt, auch wenn diese ganz an einer anderen Schule tätig sind. Einschließlich Schulverwaltungsassistenten.



Sozialversicherungspflichtig Beschäftigte am Arbeitsort am 30.6.2022 nach Beschäftigungsumfang und Alter

Beschäftigungsumfang Altersgruppe	Insgesamt		Männlich		Weiblich	
	insgesamt	Ausländer/ -innen	zusammen	Ausländer/ -innen	zusammen	Ausländer/ -innen
Vollzeitbeschäftigte	23 082	3 174	15 368	2 552	7 714	622
25 bis unter 45 Jahre	10 242	1 726	6 752	1 386	3 490	340
45 Jahre und mehr	10 111	1 052	7 068	882	3 043	170
Teilzeitbeschäftigte	10 159	1 357	2 387	619	7 772	738
25 bis unter 45 Jahre	4 124	761	1 132	359	2 992	402
45 Jahre und mehr	5 264	469	897	189	4 367	280