



Strukturdaten für

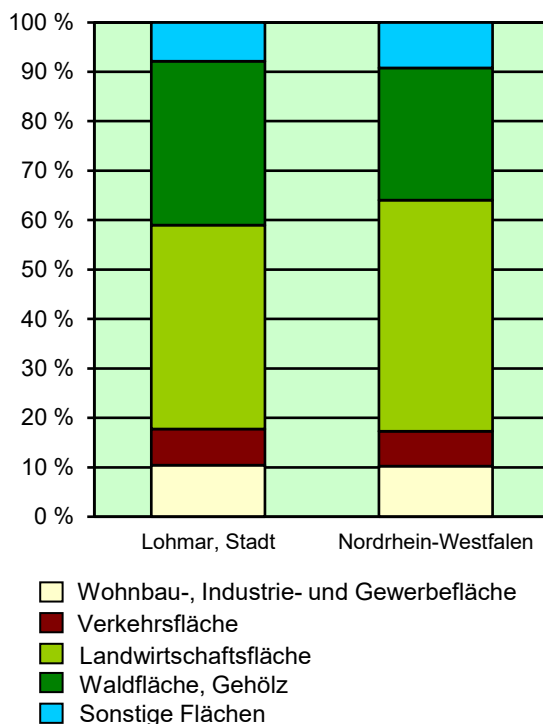
Lohmar, Stadt

Fläche (km²): 65,62
 Einwohner: 30 846
 Einwohner je km²: 470,1

Information und Technik NRW
 Statistisches Landesamt
 Internet: www.it.nrw

Zentraler Informationsdienst:
 Tel.: +49211 9449-2495/2525
 E-Mail: statistik-info@it.nrw.de

Fläche am 31.12.2022 nach Nutzungsarten
in Prozent

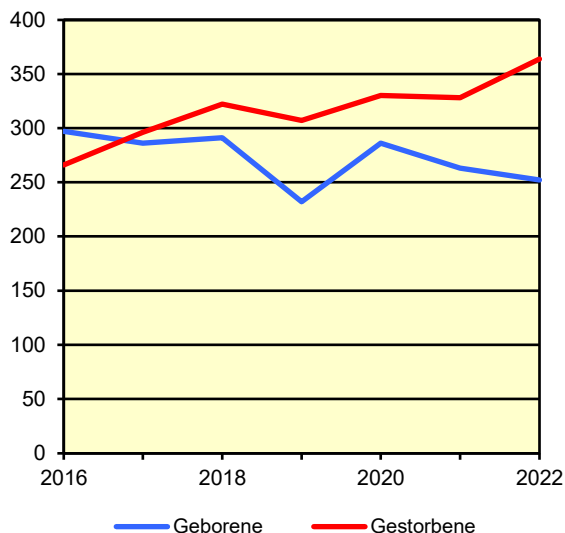


Bevölkerungsstand*) 31.12.1992 – 31.12.2022 in Lohmar, Stadt

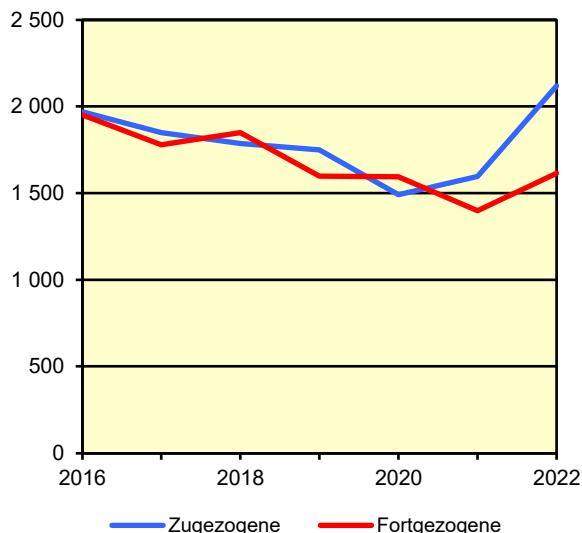
Bevölkerungsgruppe	1992	1997	2002	2007	2012	2017	2022
Bevölkerung insgesamt	27 958	29 997	31 218	31 207	29 550	30 451	30 846
Weiblich	13 969	15 130	15 776	15 830	15 162	15 480	15 776
Nichtdeutsche ¹⁾	1 530	1 867	1 802	1 724	1 382	2 069	2 564

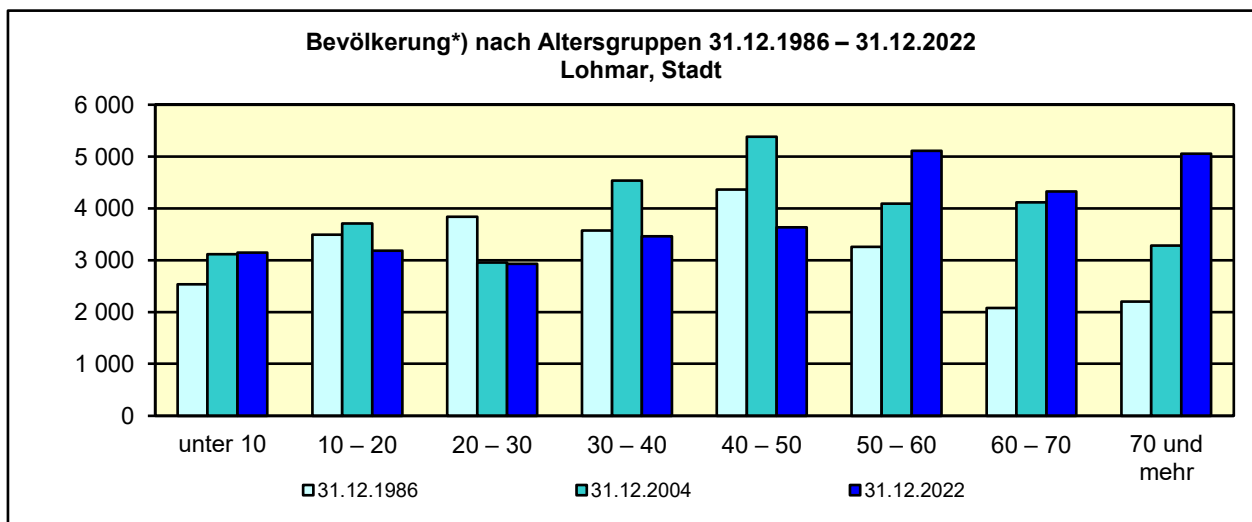
*) Bevölkerungsfortschreibung auf Basis Volkszählung 1987 und Zensus 2011 – 1) Die Gliederung „deutsch/nichtdeutsch“ ist durch die Reform des Staatsangehörigkeitsrechts vom Juli 1999 ab dem Berichtsjahr 2000 beeinflusst.

Natürliche Bevölkerungsbewegung
2016 – 2022
Lohmar, Stadt



Wanderungen
2016 – 2022
Lohmar, Stadt





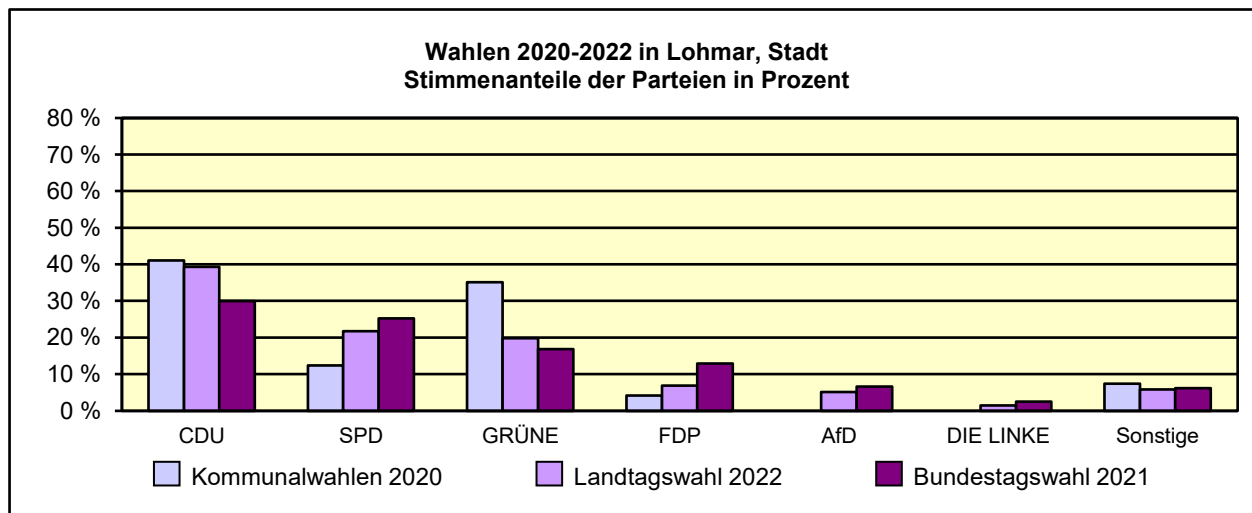
*) Fortschreibung auf Basis der Volkszählung 1987 und Zensus 2011

Allgemeinbildende Schulen*) am 15.10.2022 in Lohmar, Stadt

Merkmal	Ins- gesamt ¹⁾	Grund- schule	Haupt- schule	Real- schule	Gesamt- schule	Gymna- sium
Schulen	6	4	–	–	1	1
Schüler/-innen	3 300	1 305	–	–	1 095	900
Schulabgänge	260	–	–	–	155	105
Lehrkräfte ²⁾	280	115	–	–	95	75

*) Mit Ausnahme der Anzahl der Schulen werden Originalfallzahlen und -wertesummen aus Datenschutzgründen ab dem Schuljahr 2019/20 auf ein Vielfaches von 5 auf- bzw. abgerundet ausgewiesen. Hierdurch besteht keine Additivität. Nach dem Schulformkonzept: Alle Bildungsgänge werden unter der Leitschulform der Schule berichtet, auch wenn sie vom Bildungsgang der Leitschulform abweichen.

– 1) ggf. einschließlich Vo ksschule, Förderschule Grund-/Hauptschule, Förderschule Realschule/Gymnasium, PRIMUS-Schule, Sekundarschule, Gemeinschaftsschule, Freie Waldorfschule und Weiterbildungskolleg – 2) Lehrkräfte nach dem Stammschulkonzept: An mehreren Schulen tätige Lehrkräfte werden nur an der Stammschule gezählt, auch wenn diese ganz an einer anderen Schule tätig sind. Einschließlich Schulverwaltungsassistenten.



Sozialversicherungspflichtig Beschäftigte am Arbeitsort am 30.6.2022 nach Beschäftigungsumfang und Alter

Beschäftigungsumfang Altersgruppe	Insgesamt		Männlich		Weiblich	
	insgesamt	Ausländer/ -innen	zusammen	Ausländer/ -innen	zusammen	Ausländer/ -innen
Vollzeitbeschäftigte	5 191	620	3 926	522	1 265	98
25 bis unter 45 Jahre	2 276	318	1 732	268	544	50
45 Jahre und mehr	2 361	246	1 806	209	555	37
Teilzeitbeschäftigte	2 159	317	571	130	1 588	187
25 bis unter 45 Jahre	825	167	237	75	588	92
45 Jahre und mehr	1 138	108	227	28	911	80