



## Strukturdaten für

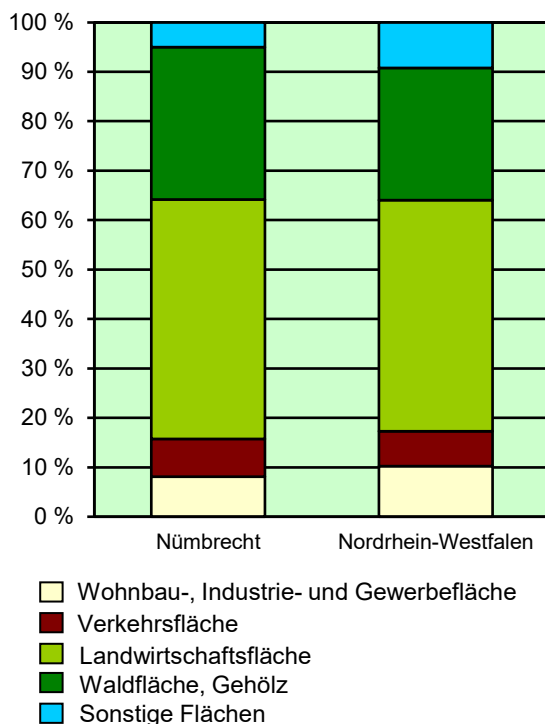
### Nümbrecht

Fläche ( km<sup>2</sup> ): 71,78  
 Einwohner: 17 486  
 Einwohner je km<sup>2</sup>: 243,6

Information und Technik NRW  
 Statistisches Landesamt  
 Internet: [www.it.nrw](http://www.it.nrw)

Zentraler Informationsdienst:  
 Tel.: +49211 9449-2495/2525  
 E-Mail: [statistik-info@it.nrw.de](mailto:statistik-info@it.nrw.de)

Fläche am 31.12.2022 nach Nutzungsarten  
in Prozent

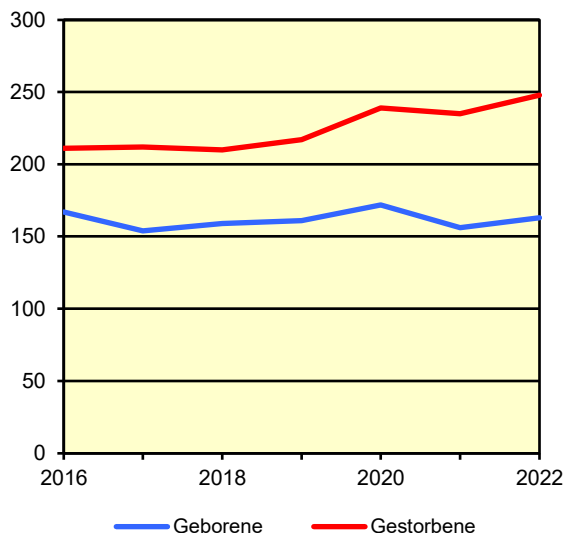


### Bevölkerungsstand\*) 31.12.1992 – 31.12.2022 in Nümbrecht

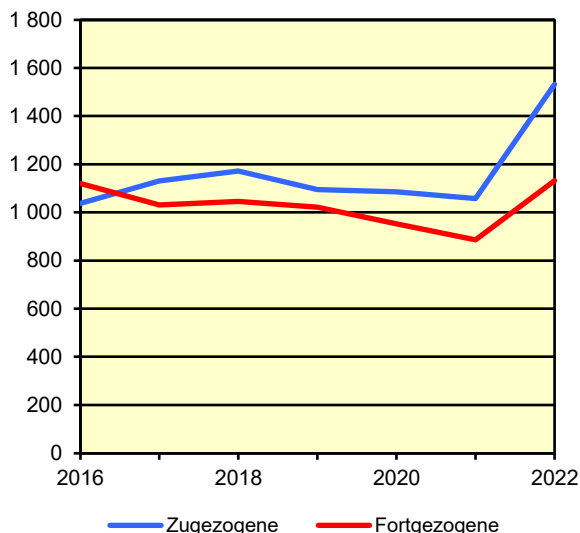
Bevölkerungsgruppe	1992	1997	2002	2007	2012	2017	2022
<b>Bevölkerung insgesamt</b>	<b>15 367</b>	<b>16 547</b>	<b>17 158</b>	<b>17 393</b>	<b>16 598</b>	<b>16 912</b>	<b>17 486</b>
Weiblich	7 902	8 524	8 892	8 962	8 540	8 658	8 906
Nichtdeutsche <sup>1)</sup>	729	816	759	710	486	808	1 127

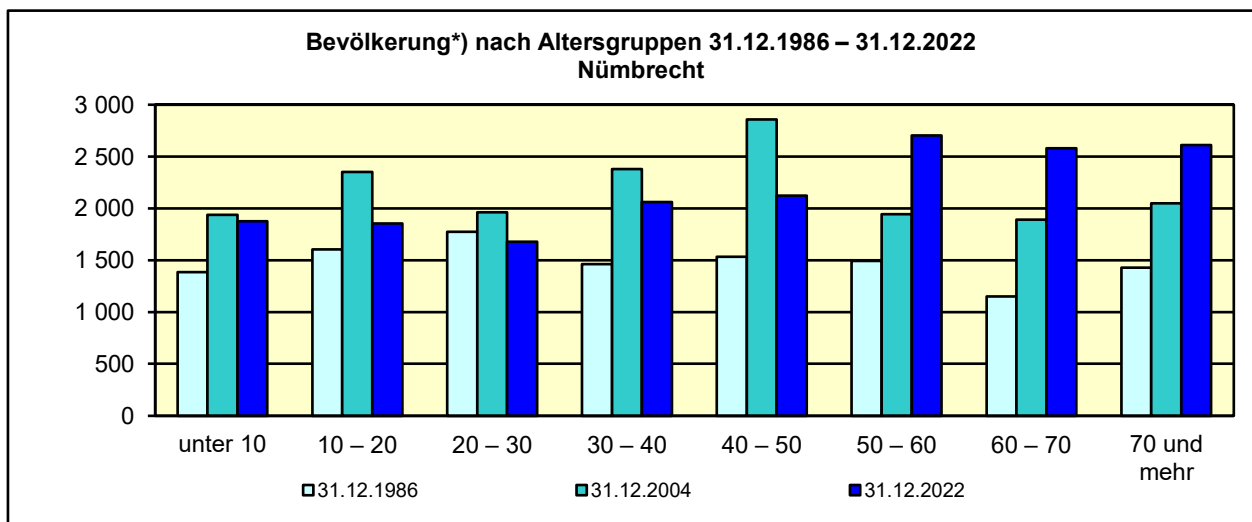
\*) Bevölkerungsfortschreibung auf Basis Volkszählung 1987 und Zensus 2011 – 1) Die Gliederung „deutsch/nichtdeutsch“ ist durch die Reform des Staatsangehörigkeitsrechts vom Juli 1999 ab dem Berichtsjahr 2000 beeinflusst.

Natürliche Bevölkerungsbewegung  
2016 – 2022  
Nümbrecht



Wanderungen  
2016 – 2022  
Nümbrecht





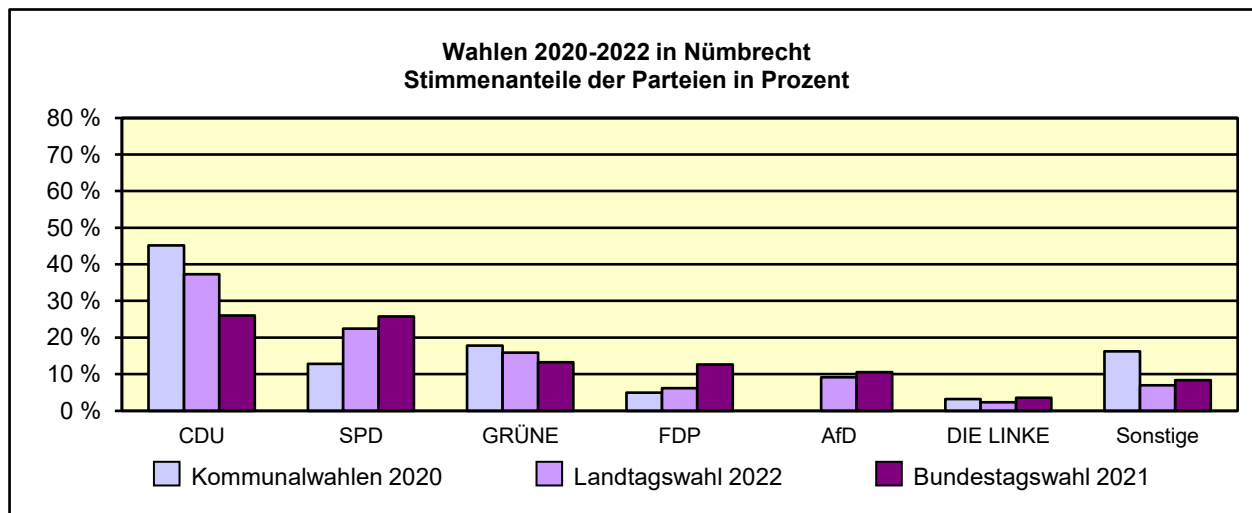
\*) Fortschreibung auf Basis der Volkszählung 1987 und Zensus 2011

**Allgemeinbildende Schulen\*) am 15.10.2022 in Nümbrecht**

Merkmal	Ins- gesamt <sup>1)</sup>	Grund- schule	Haupt- schule	Real- schule	Gesamt- schule	Gymna- sium
Schulen	7	5	–	–	–	1
Schüler/-innen	2 145	705	–	–	–	830
Schulabgänge	225	–	–	–	–	120
Lehrkräfte <sup>2)</sup>	195	55	–	–	–	75

\*) Mit Ausnahme der Anzahl der Schulen werden Originalfallzahlen und -wertesummen aus Datenschutzgründen ab dem Schuljahr 2019/20 auf ein Vielfaches von 5 auf- bzw. abgerundet ausgewiesen. Hierdurch besteht keine Additivität. Nach dem Schulformkonzept: Alle Bildungsgänge werden unter der Leitschulform der Schule berichtet, auch wenn sie vom Bildungsgang der Leitschulform abweichen.

– 1) ggf. einschließlich Vo ksschule, Förderschule Grund-/Hauptschule, Förderschule Realschule/Gymnasium, PRIMUS-Schule, Sekundarschule, Gemeinschaftsschule, Freie Waldorfschule und Weiterbildungskolleg – 2) Lehrkräfte nach dem Stammschulkonzept: An mehreren Schulen tätige Lehrkräfte werden nur an der Stammschule gezählt, auch wenn diese ganz an einer anderen Schule tätig sind. Einschließlich Schulverwaltungsassistenten.



**Sozialversicherungspflichtig Beschäftigte am Arbeitsort am 30.6.2022 nach Beschäftigungsumfang und Alter**

Beschäftigungsumfang Altersgruppe	Insgesamt		Männlich		Weiblich	
	insgesamt	Ausländer/ -innen	zusammen	Ausländer/ -innen	zusammen	Ausländer/ -innen
<b>Vollzeitbeschäftigte</b>	<b>3 277</b>	<b>281</b>	<b>2 148</b>	<b>219</b>	<b>1 129</b>	<b>62</b>
25 bis unter 45 Jahre	1 426	153	933	122	493	31
45 Jahre und mehr	1 436	.	953	.	483	.
<b>Teilzeitbeschäftigte</b>	<b>1 266</b>	<b>83</b>	<b>212</b>	<b>43</b>	<b>1 054</b>	<b>40</b>
25 bis unter 45 Jahre	499	47	84	20	415	27
45 Jahre und mehr	696	.	99	.	597	.