

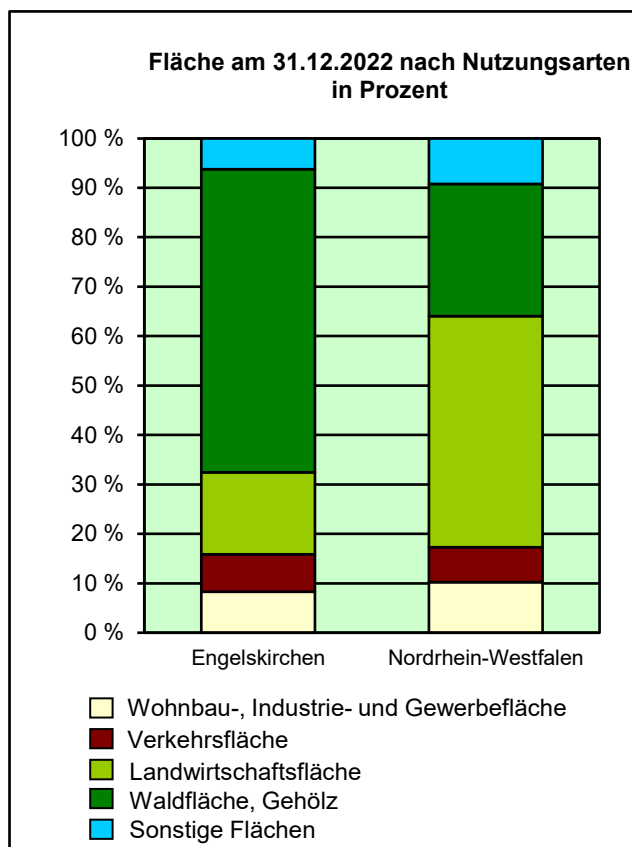


Strukturdaten für Engelskirchen

Fläche (km²): 63,03
Einwohner: 19 584
Einwohner je km²: 310,7

Information und Technik NRW
Statistisches Landesamt
Internet: www.it.nrw

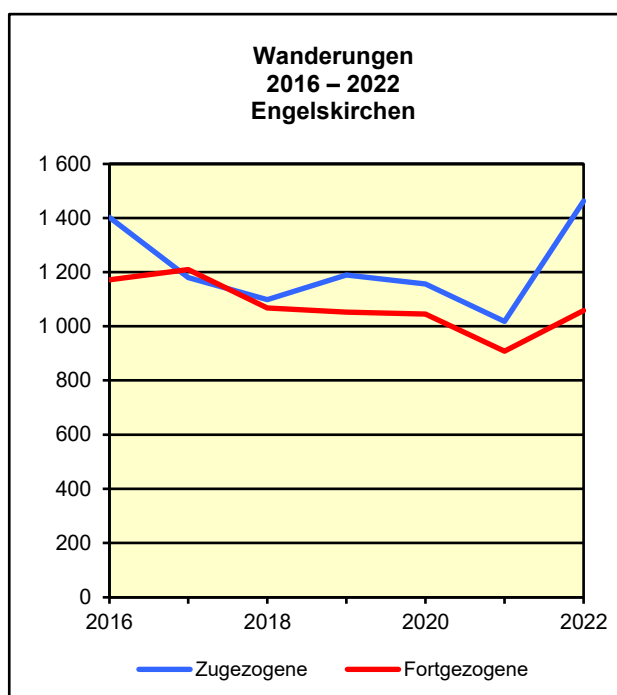
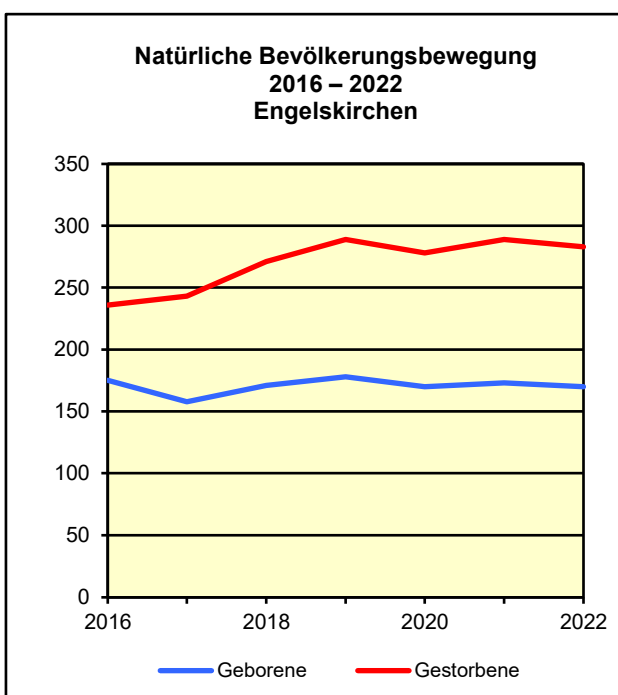
Zentraler Informationsdienst:
Tel.: +49211 9449-2495/2525
E-Mail: statistik-info@it.nrw.de

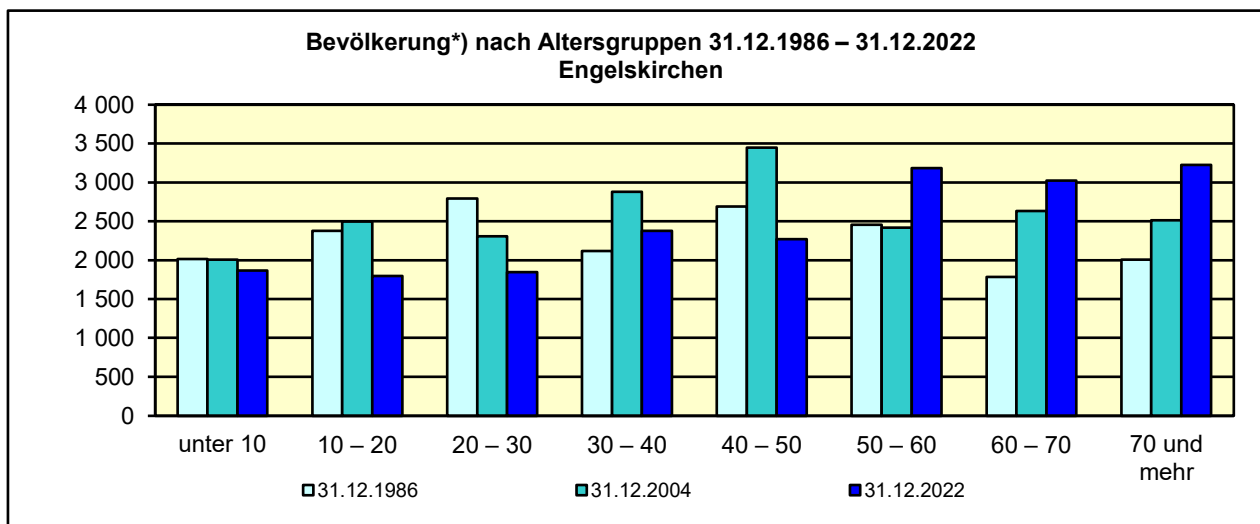


Bevölkerungsstand*) 31.12.1992 – 31.12.2022 in Engelskirchen

Bevölkerungsgruppe	1992	1997	2002	2007	2012	2017	2022
Bevölkerung insgesamt	19 805	20 560	20 838	20 410	19 269	19 349	19 584
Weiblich	10 278	10 650	10 665	10 405	9 913	9 931	10 061
Nichtdeutsche ¹⁾	1 683	1 765	1 800	1 638	1 278	1 773	2 099

*) Bevölkerungsfortschreibung auf Basis Volkszählung 1987 und Zensus 2011 – 1) Die Gliederung „deutsch/nichtdeutsch“ ist durch die Reform des Staatsangehörigkeitsrechts vom Juli 1999 ab dem Berichtsjahr 2000 beeinflusst.



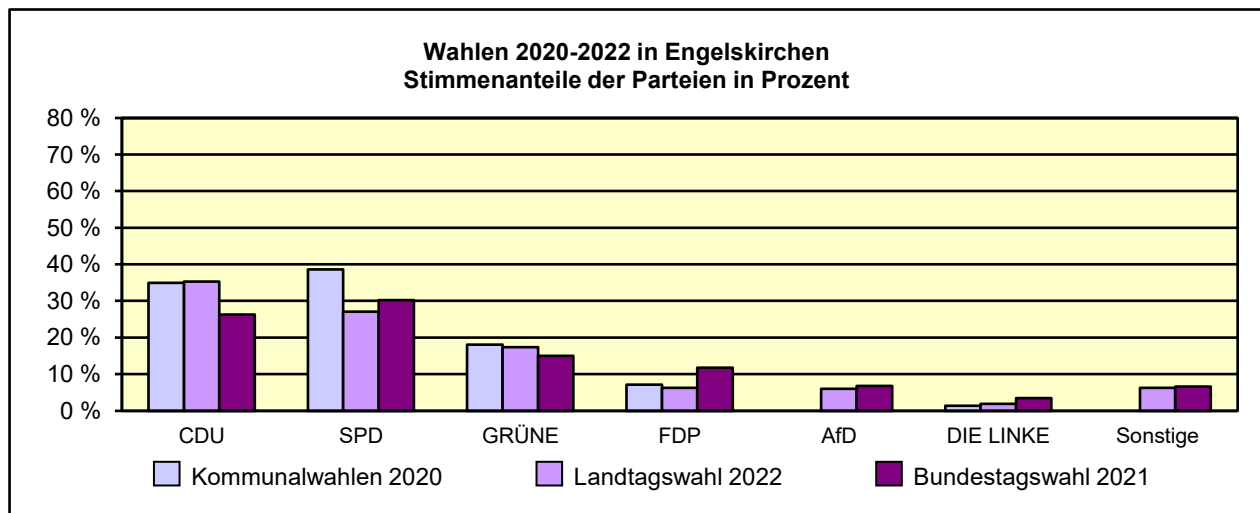


*) Fortschreibung auf Basis der Volkszählung 1987 und Zensus 2011

Allgemeinbildende Schulen*) am 15.10.2022 in Engelskirchen

Merkmal	Ins- gesamt ¹⁾	Grund- schule	Haupt- schule	Real- schule	Gesamt- schule	Gymna- sium
Schulen	6	4	–	–	–	1
Schüler/-innen	1 750	745	–	–	–	690
Schulabgänge	145	–	–	–	–	95
Lehrkräfte ²⁾	165	55	–	–	–	65

*) Mit Ausnahme der Anzahl der Schulen werden Originalfallzahlen und -wertesummen aus Datenschutzgründen ab dem Schuljahr 2019/20 auf ein Vielfaches von 5 auf- bzw. abgerundet ausgewiesen. Hierdurch besteht keine Additivität. Nach dem Schulformkonzept: Alle Bildungsgänge werden unter der Leitschulform der Schule berichtet, auch wenn sie vom Bildungsgang der Leitschulform abweichen.
– 1) ggf. einschließlich Vo ksschule, Förderschule Grund-/Hauptschule, Förderschule Realschule/Gymnasium, PRIMUS-Schule, Sekundarschule, Gemeinschaftsschule, Freie Waldorfschule und Weiterbildungskolleg – 2) Lehrkräfte nach dem Stammschulkonzept: An mehreren Schulen tätige Lehrkräfte werden nur an der Stammschule gezählt, auch wenn diese ganz an einer anderen Schule tätig sind. Einschließlich Schulverwaltungsassistenten.



Sozialversicherungspflichtig Beschäftigte am Arbeitsort am 30.6.2022 nach Beschäftigungsumfang und Alter

Beschäftigungsumfang Altersgruppe	Insgesamt		Männlich		Weiblich	
	insgesamt	Ausländer/ -innen	zusammen	Ausländer/ -innen	zusammen	Ausländer/ -innen
Vollzeitbeschäftigte	5 322	567	3 438	417	1 884	150
25 bis unter 45 Jahre	2 173	301	1 421	228	752	73
45 Jahre und mehr	2 476	199	1 643	.	833	.
Teilzeitbeschäftigte	2 253	195	351	65	1 902	130
25 bis unter 45 Jahre	938	104	133	30	805	74
45 Jahre und mehr	1 156	79	165	.	991	.