



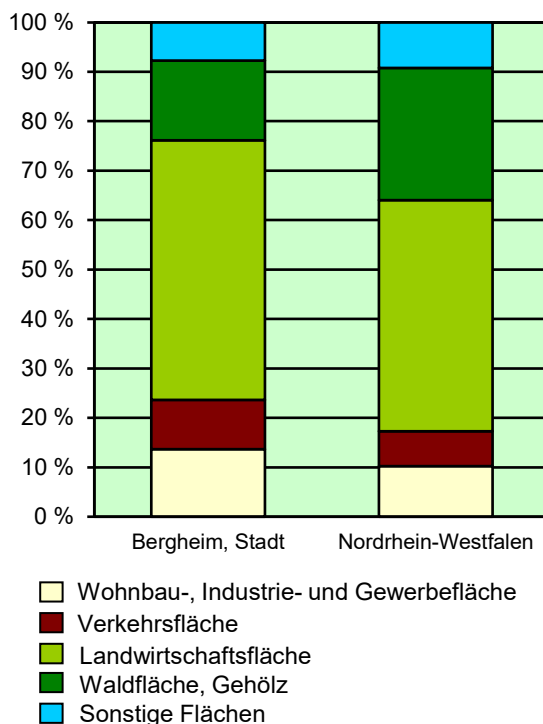
Strukturdaten für Bergheim, Stadt

Fläche (km²): 96,34
Einwohner: 62 376
Einwohner je km²: 647,5

Information und Technik NRW
Statistisches Landesamt
Internet: www.it.nrw

Zentraler Informationsdienst:
Tel.: +49211 9449-2495/2525
E-Mail: statistik-info@it.nrw.de

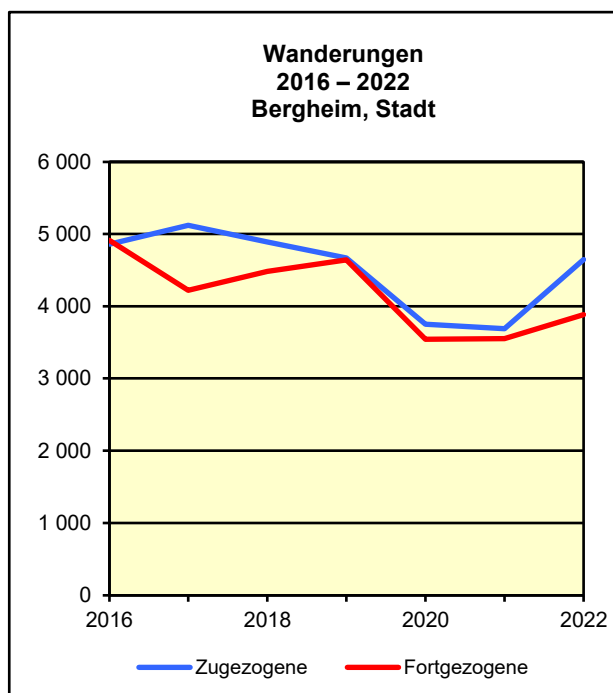
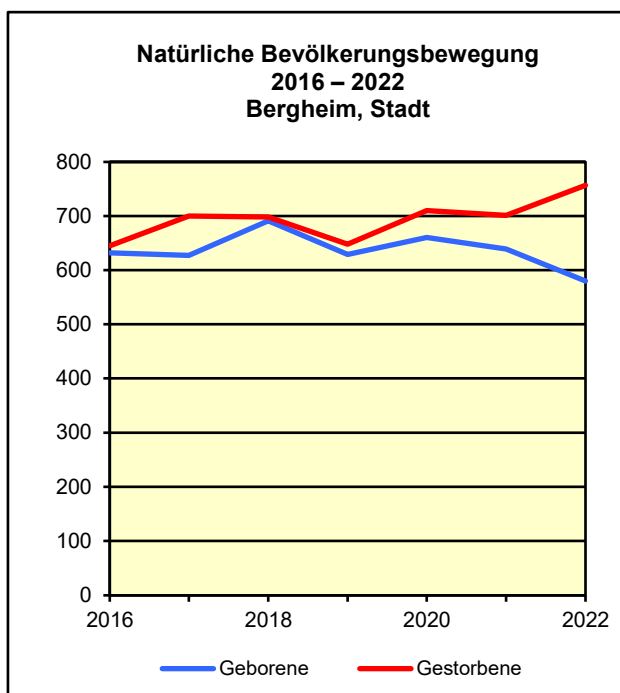
Fläche am 31.12.2022 nach Nutzungsarten
in Prozent

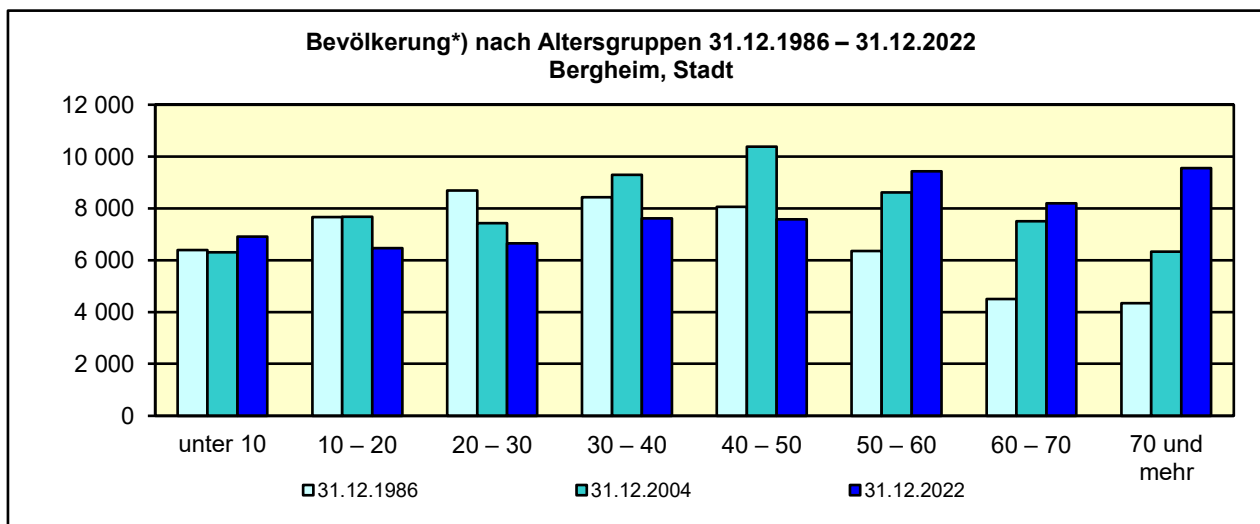


Bevölkerungsstand*) 31.12.1992 – 31.12.2022 in Bergheim, Stadt

Bevölkerungsgruppe	1992	1997	2002	2007	2012	2017	2022
Bevölkerung insgesamt	59 742	61 530	63 728	62 722	59 297	61 099	62 376
Weiblich	30 288	31 014	31 894	31 447	30 099	30 979	31 938
Nichtdeutsche ¹⁾	7 437	8 528	9 310	8 880	7 127	9 649	11 744

*) Bevölkerungsfortschreibung auf Basis Volkszählung 1987 und Zensus 2011 – 1) Die Gliederung „deutsch/nichtdeutsch“ ist durch die Reform des Staatsangehörigkeitsrechts vom Juli 1999 ab dem Berichtsjahr 2000 beeinflusst.





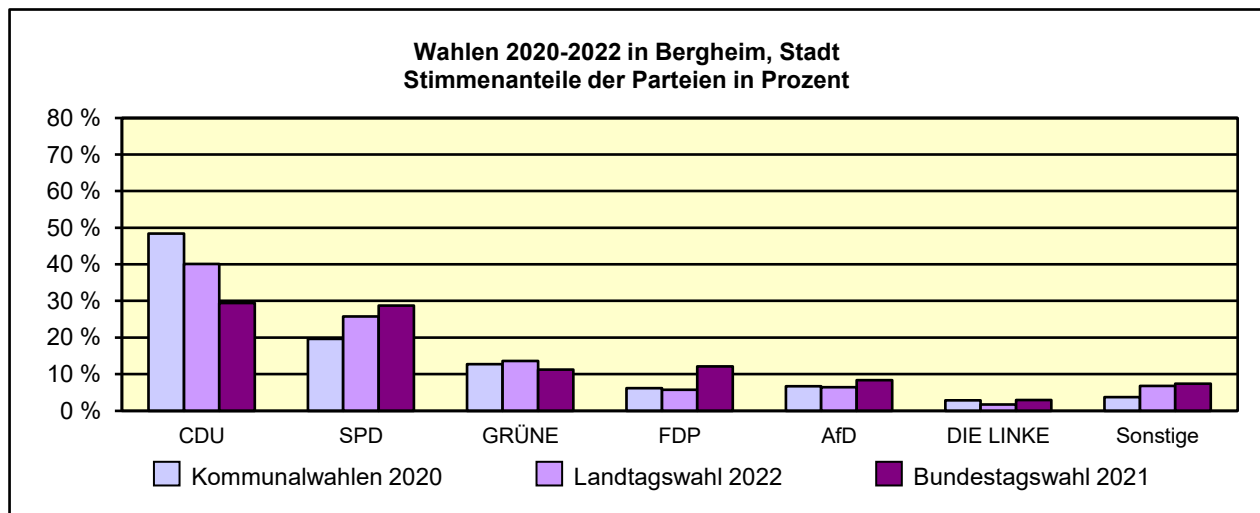
*) Fortschreibung auf Basis der Volkszählung 1987 und Zensus 2011

Allgemeinbildende Schulen*) am 15.10.2022 in Bergheim, Stadt

Merkmal	Ins- gesamt ¹⁾	Grund- schule	Haupt- schule	Real- schule	Gesamt- schule	Gymna- sium
Schulen	19	11	1	2	1	2
Schüler/-innen	7 220	2 665	500	935	1 055	1 740
Schulabgänge	670	–	85	150	150	240
Lehrkräfte ²⁾	670	210	50	80	100	140

*) Mit Ausnahme der Anzahl der Schulen werden Originalfallzahlen und -wertesummen aus Datenschutzgründen ab dem Schuljahr 2019/20 auf ein Vielfaches von 5 auf- bzw. abgerundet ausgewiesen. Hierdurch besteht keine Additivität. Nach dem Schulformkonzept: Alle Bildungsgänge werden unter der Leitschulform der Schule berichtet, auch wenn sie vom Bildungsgang der Leitschulform abweichen.

– 1) ggf. einschließlich Vo ksschule, Förderschule Grund-/Hauptschule, Förderschule Realschule/Gymnasium, PRIMUS-Schule, Sekundarschule, Gemeinschaftsschule, Freie Waldorfschule und Weiterbildungskolleg – 2) Lehrkräfte nach dem Stammschulkonzept: An mehreren Schulen tätige Lehrkräfte werden nur an der Stammschule gezählt, auch wenn diese ganz an einer anderen Schule tätig sind. Einschließlich Schulverwaltungsassistenten.



Sozialversicherungspflichtig Beschäftigte am Arbeitsort am 30.6.2022 nach Beschäftigungsumfang und Alter

Beschäftigungsumfang Altersgruppe	Insgesamt		Männlich		Weiblich	
	insgesamt	Ausländer/ -innen	zusammen	Ausländer/ -innen	zusammen	Ausländer/ -innen
Vollzeitbeschäftigte	14 525	2 292	9 649	1 605	4 876	687
25 bis unter 45 Jahre	6 413	1 238	4 140	881	2 273	357
45 Jahre und mehr	6 592	796	4 614	568	1 978	228
Teilzeitbeschäftigte	5 197	837	1 164	350	4 033	487
25 bis unter 45 Jahre	2 109	446	506	199	1 603	247
45 Jahre und mehr	2 756	310	511	103	2 245	207