



Strukturdaten für

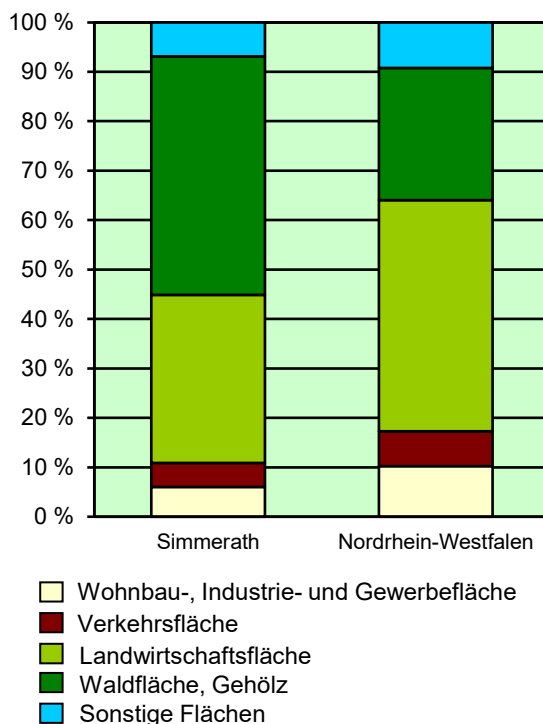
Simmerath

Fläche (km²): 110,92
 Einwohner: 15 841
 Einwohner je km²: 142,8

Information und Technik NRW
 Statistisches Landesamt
 Internet: www.it.nrw

Zentraler Informationsdienst:
 Tel.: +49211 9449-2495/2525
 E-Mail: statistik-info@it.nrw.de

Fläche am 31.12.2022 nach Nutzungsarten
in Prozent

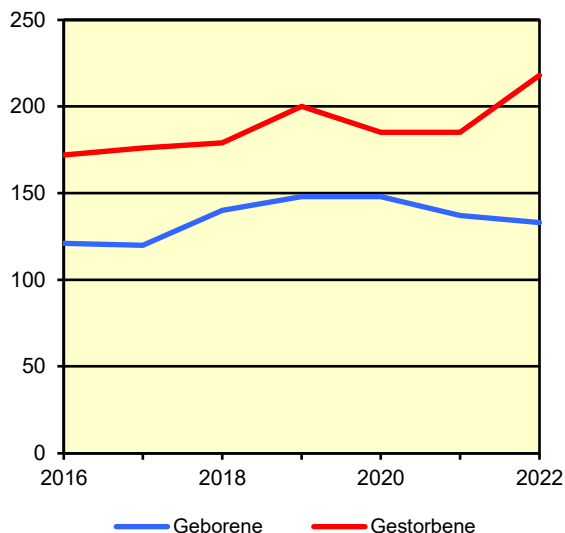


Bevölkerungsstand*) 31.12.1992 – 31.12.2022 in Simmerath

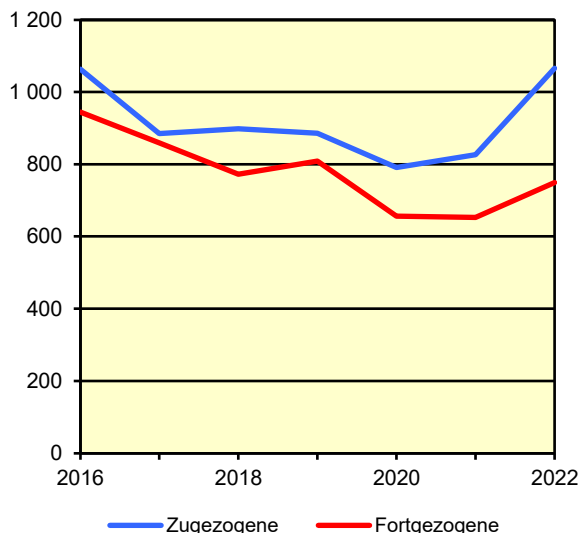
Bevölkerungsgruppe	1992	1997	2002	2007	2012	2017	2022
Bevölkerung insgesamt	13 899	14 832	15 602	15 622	15 015	15 281	15 841
Weiblich	6 835	7 358	7 715	7 746	7 627	7 699	7 965
Nichtdeutsche ¹⁾	849	850	894	916	536	867	1 225

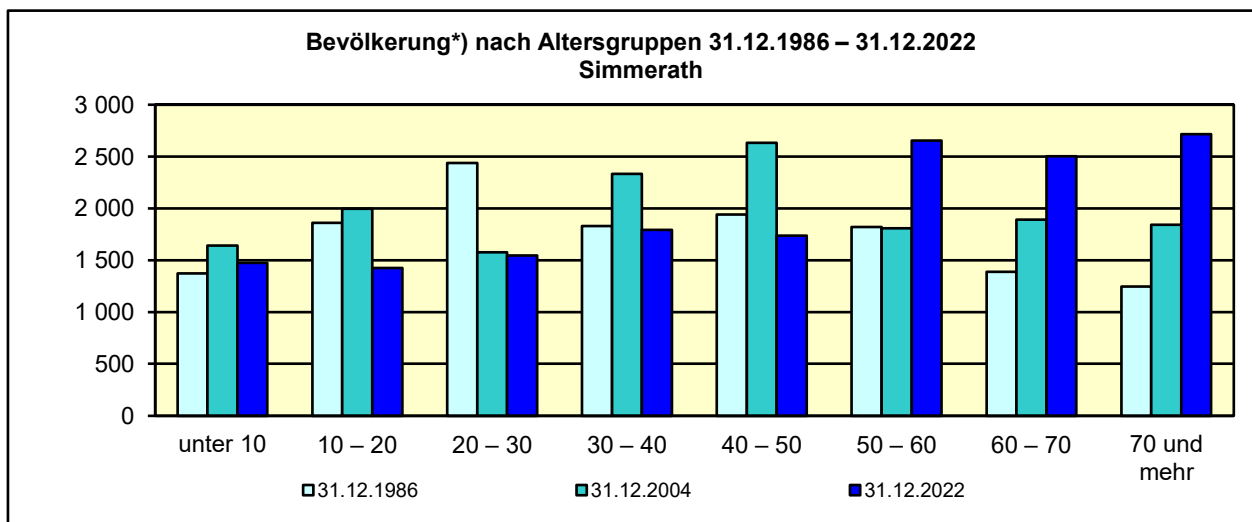
*) Bevölkerungsfortschreibung auf Basis Volkszählung 1987 und Zensus 2011 – 1) Die Gliederung „deutsch/nichtdeutsch“ ist durch die Reform des Staatsangehörigkeitsrechts vom Juli 1999 ab dem Berichtsjahr 2000 beeinflusst.

Natürliche Bevölkerungsbewegung
2016 – 2022
Simmerath



Wanderungen
2016 – 2022
Simmerath





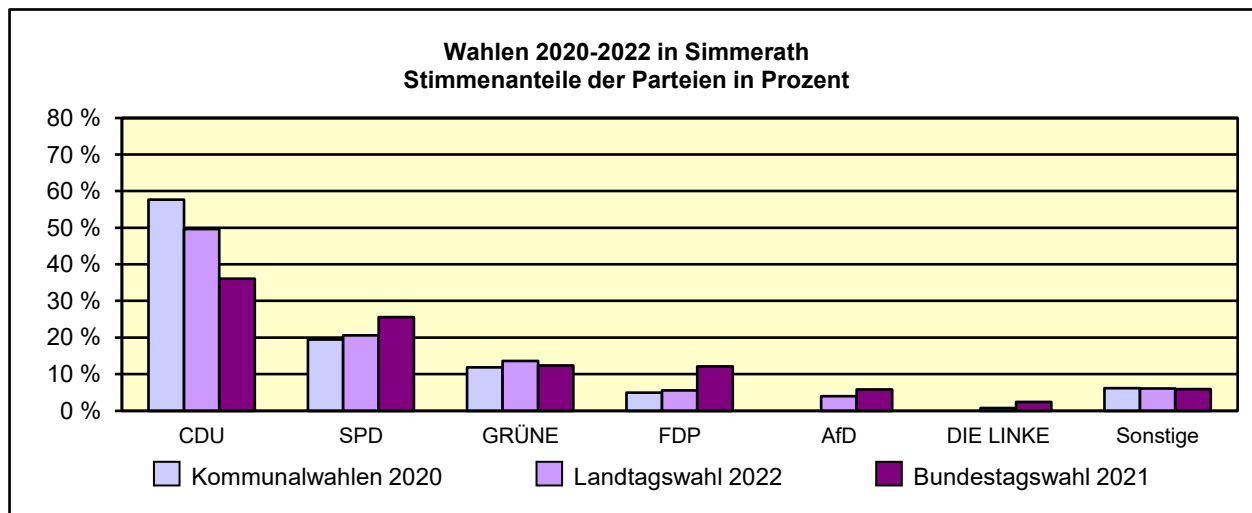
*) Fortschreibung auf Basis der Volkszählung 1987 und Zensus 2011

Allgemeinbildende Schulen*) am 15.10.2022 in Simmerath

Merkmal	Ins- gesamt ¹⁾	Grund- schule	Haupt- schule	Real- schule	Gesamt- schule	Gymna- sium
Schulen	5	3	–	–	–	–
Schüler/-innen	1 235	555	–	–	–	–
Schulabgänge	150	–	–	–	–	–
Lehrkräfte ²⁾	120	45	–	–	–	–

*) Mit Ausnahme der Anzahl der Schulen werden Originalfallzahlen und -wertesummen aus Datenschutzgründen ab dem Schuljahr 2019/20 auf ein Vielfaches von 5 auf- bzw. abgerundet ausgewiesen. Hierdurch besteht keine Additivität. Nach dem Schulformkonzept: Alle Bildungsgänge werden unter der Leitschulform der Schule berichtet, auch wenn sie vom Bildungsgang der Leitschulform abweichen.

– 1) ggf. einschließlich Vo ksschule, Förderschule Grund-/Hauptschule, Förderschule Realschule/Gymnasium, PRIMUS-Schule, Sekundarschule, Gemeinschaftsschule, Freie Waldorfschule und Weiterbildungskolleg – 2) Lehrkräfte nach dem Stammschulkonzept: An mehreren Schulen tätige Lehrkräfte werden nur an der Stammschule gezählt, auch wenn diese ganz an einer anderen Schule tätig sind. Einschließlich Schulverwaltungsassistenten.



Sozialversicherungspflichtig Beschäftigte am Arbeitsort am 30.6.2022 nach Beschäftigungsumfang und Alter

Beschäftigungsumfang Altersgruppe	Insgesamt		Männlich		Weiblich	
	insgesamt	Ausländer/ -innen	zusammen	Ausländer/ -innen	zusammen	Ausländer/ -innen
Vollzeitbeschäftigte	2 779	252	2 022	199	757	53
25 bis unter 45 Jahre	1 215	129	853	.	362	.
45 Jahre und mehr	1 140	90	871	76	269	14
Teilzeitbeschäftigte	1 421	132	283	44	1 138	88
25 bis unter 45 Jahre	508	69	114	.	394	.
45 Jahre und mehr	848	59	146	18	702	41