



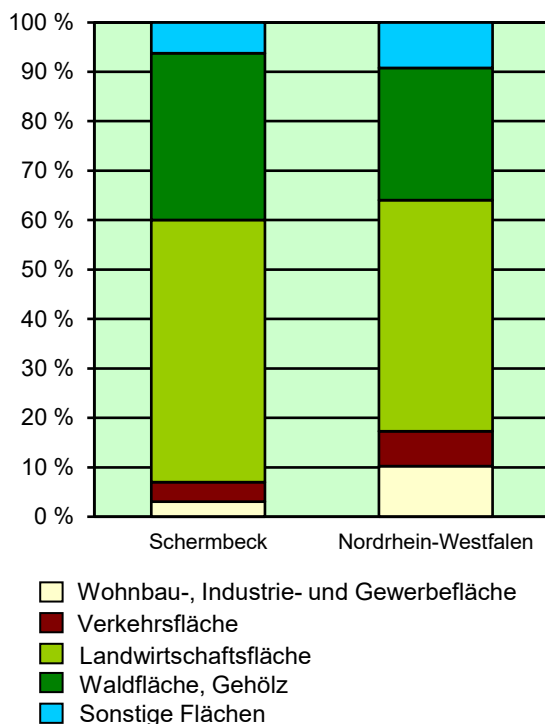
## Strukturdaten für Schermbeck

Fläche ( km<sup>2</sup> ): 110,71  
Einwohner: 13 479  
Einwohner je km<sup>2</sup>: 121,8

Information und Technik NRW  
Statistisches Landesamt  
Internet: [www.it.nrw](http://www.it.nrw)

Zentraler Informationsdienst:  
Tel.: +49211 9449-2495/2525  
E-Mail: [statistik-info@it.nrw.de](mailto:statistik-info@it.nrw.de)

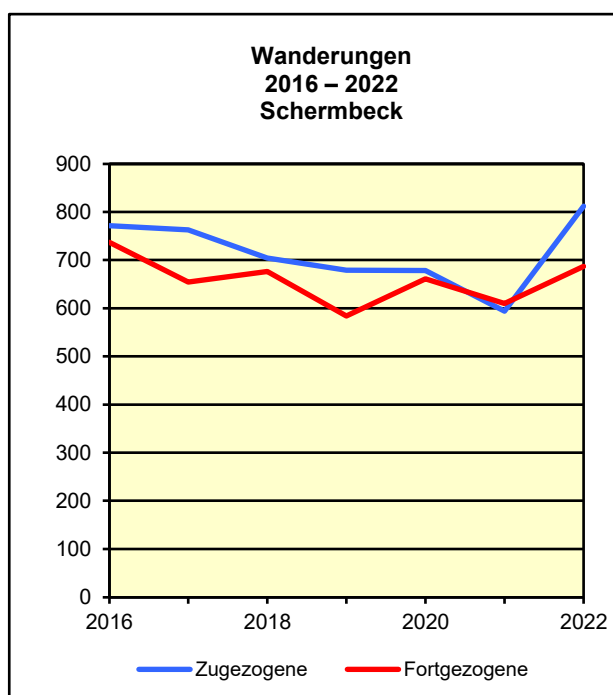
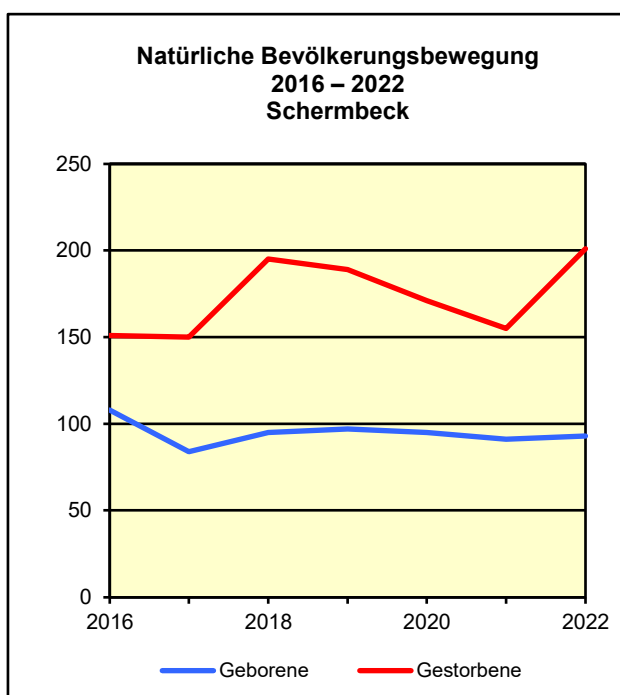
Fläche am 31.12.2022 nach Nutzungsarten  
in Prozent

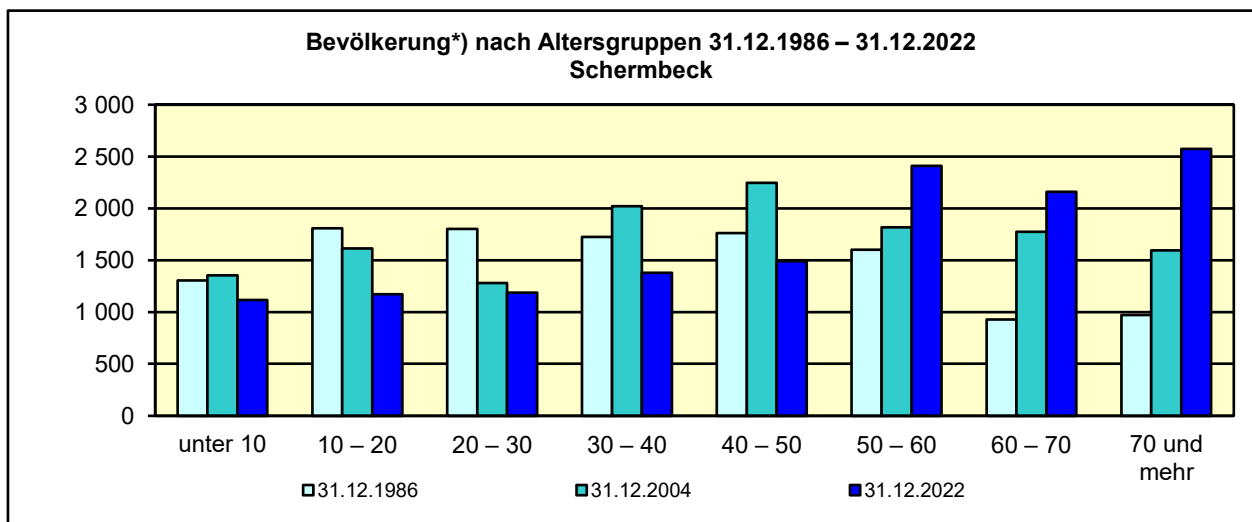


### Bevölkerungsstand\*) 31.12.1992 – 31.12.2022 in Schermbeck

Bevölkerungsgruppe	1992	1997	2002	2007	2012	2017	2022
<b>Bevölkerung insgesamt</b>	<b>12 819</b>	<b>13 319</b>	<b>13 633</b>	<b>13 695</b>	<b>13 408</b>	<b>13 672</b>	<b>13 479</b>
Weiblich	6 249	6 582	6 847	6 928	6 878	6 928	6 807
Nichtdeutsche <sup>1)</sup>	613	525	340	256	311	545	794

\*) Bevölkerungsfortschreibung auf Basis Volkszählung 1987 und Zensus 2011 – 1) Die Gliederung „deutsch/nichtdeutsch“ ist durch die Reform des Staatsangehörigkeitsrechts vom Juli 1999 ab dem Berichtsjahr 2000 beeinflusst.





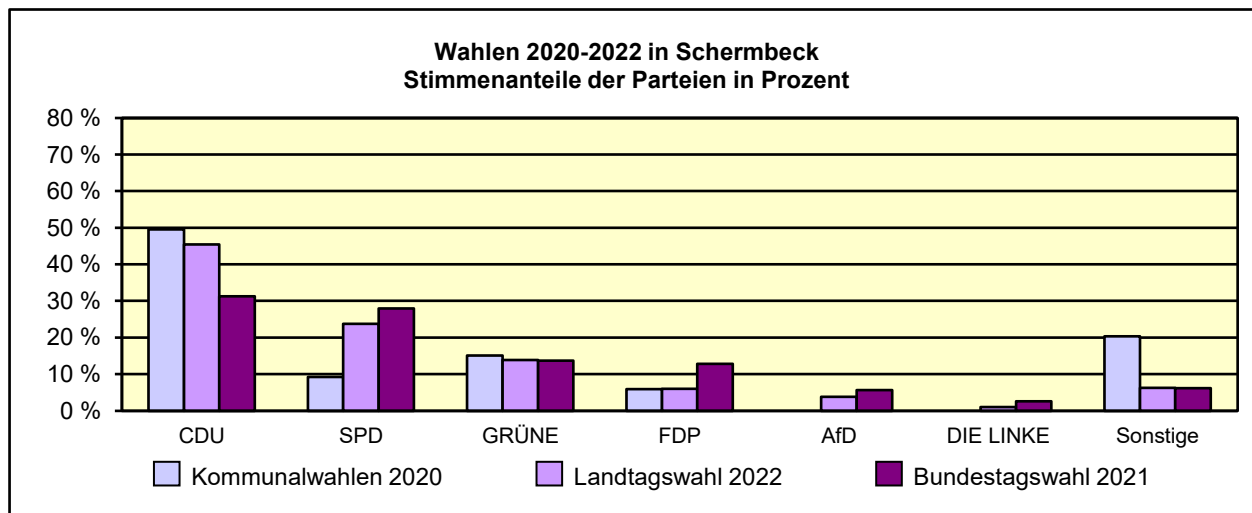
\*) Fortschreibung auf Basis der Volkszählung 1987 und Zensus 2011

**Allgemeinbildende Schulen\*) am 15.10.2022 in Schermbek**

Merkmal	Ins- gesamt <sup>1)</sup>	Grund- schule	Haupt- schule	Real- schule	Gesamt- schule	Gymna- sium
Schulen	2	1	–	–	1	–
Schüler/-innen	1 555	425	–	–	1 130	–
Schulabgänge	135	–	–	–	135	–
Lehrkräfte <sup>2)</sup>	135	30	–	–	105	–

\*) Mit Ausnahme der Anzahl der Schulen werden Originalfallzahlen und -wertesummen aus Datenschutzgründen ab dem Schuljahr 2019/20 auf ein Vielfaches von 5 auf- bzw. abgerundet ausgewiesen. Hierdurch besteht keine Additivität. Nach dem Schulformkonzept: Alle Bildungsgänge werden unter der Leitschulform der Schule berichtet, auch wenn sie vom Bildungsgang der Leitschulform abweichen.

– 1) ggf. einschließlich Vo ksschule, Förderschule Grund-/Hauptschule, Förderschule Realschule/Gymnasium, PRIMUS-Schule, Sekundarschule, Gemeinschaftsschule, Freie Waldorfschule und Weiterbildungskolleg – 2) Lehrkräfte nach dem Stammschulkonzept: An mehreren Schulen tätige Lehrkräfte werden nur an der Stammschule gezählt, auch wenn diese ganz an einer anderen Schule tätig sind. Einschließlich Schulverwaltungsassistenten.



**Sozialversicherungspflichtig Beschäftigte am Arbeitsort am 30.6.2022 nach Beschäftigungsumfang und Alter**

Beschäftigungsumfang Altersgruppe	Insgesamt		Männlich		Weiblich	
	insgesamt	Ausländer/ -innen	zusammen	Ausländer/ -innen	zusammen	Ausländer/ -innen
<b>Vollzeitbeschäftigte</b>	<b>2 446</b>	<b>262</b>	<b>1 772</b>	<b>215</b>	<b>674</b>	<b>47</b>
25 bis unter 45 Jahre	1 047	126	753	103	294	23
45 Jahre und mehr	1 071	98	789	.	282	.
<b>Teilzeitbeschäftigte</b>	<b>1 085</b>	<b>83</b>	<b>201</b>	<b>37</b>	<b>884</b>	<b>46</b>
25 bis unter 45 Jahre	389	49	84	25	305	24
45 Jahre und mehr	647	29	98	.	549	.