



Strukturdaten für

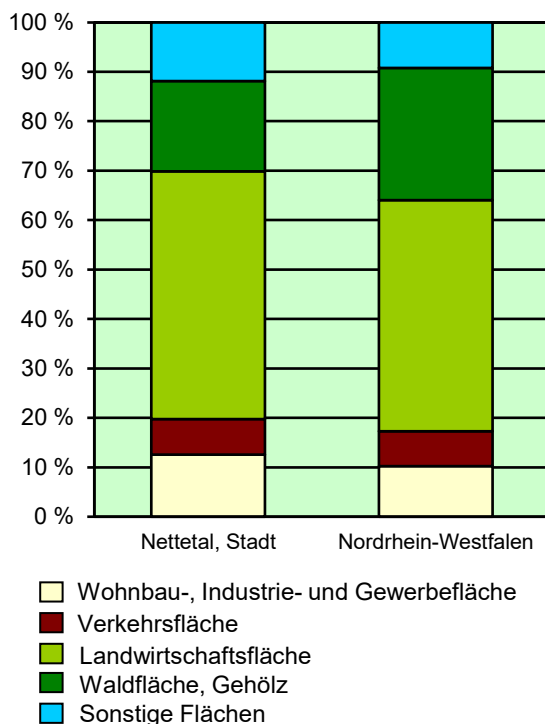
Nettetal, Stadt

Fläche (km²): 83,87
Einwohner: 43 095
Einwohner je km²: 513,8

Information und Technik NRW
Statistisches Landesamt
Internet: www.it.nrw

Zentraler Informationsdienst:
Tel.: +49211 9449-2495/2525
E-Mail: statistik-info@it.nrw.de

Fläche am 31.12.2022 nach Nutzungsarten
in Prozent

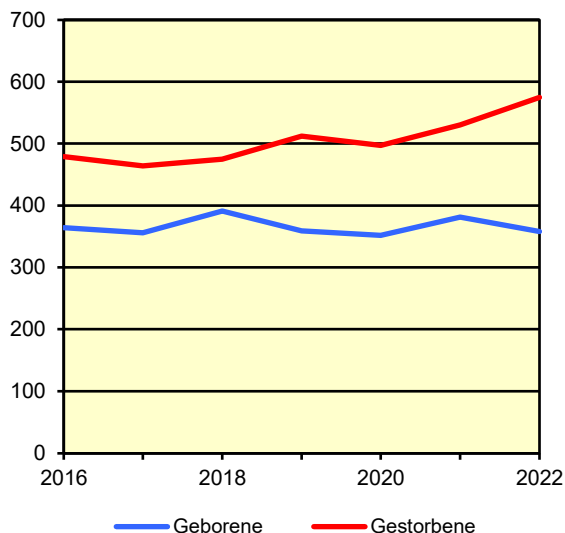


Bevölkerungsstand*) 31.12.1992 – 31.12.2022 in Nettetal, Stadt

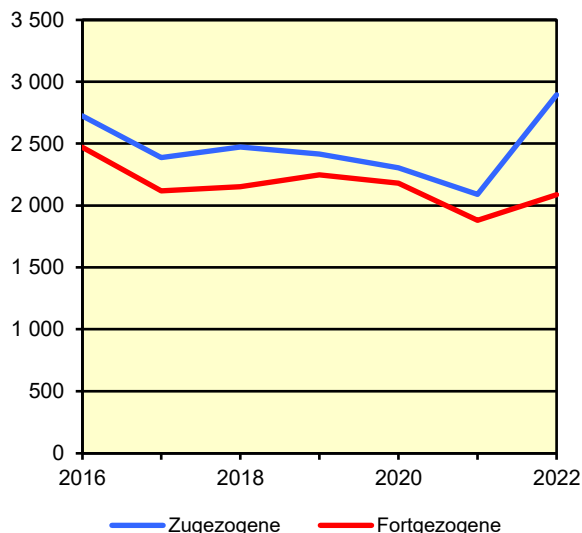
Bevölkerungsgruppe	1992	1997	2002	2007	2012	2017	2022
Bevölkerung insgesamt	39 837	40 704	42 378	42 341	41 438	42 265	43 095
Weiblich	20 415	20 769	21 615	21 619	21 095	21 396	21 881
Nichtdeutsche ¹⁾	4 079	4 141	4 029	3 799	3 923	5 670	7 257

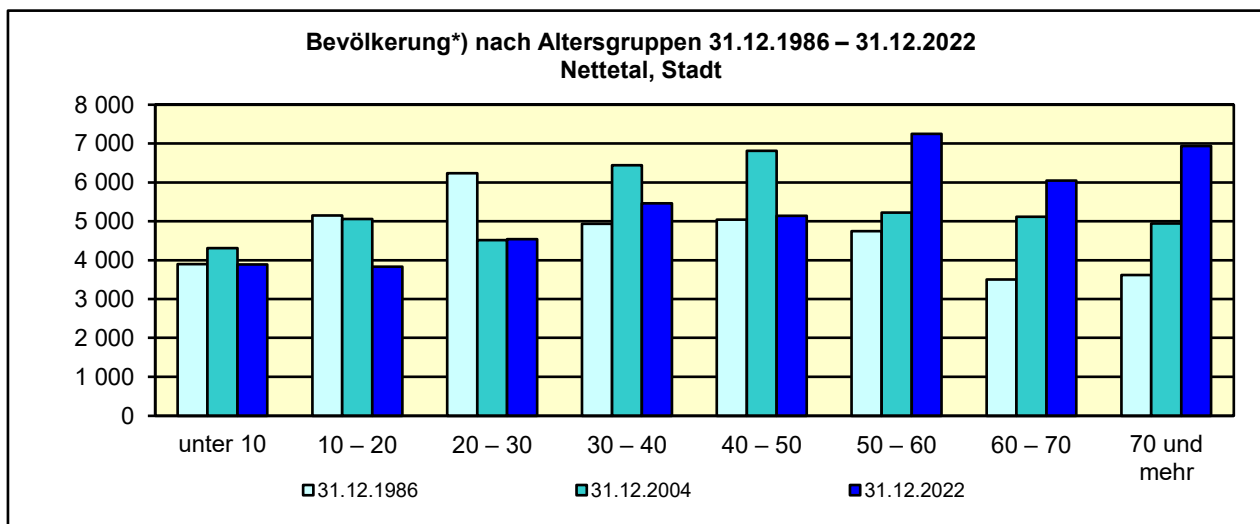
*) Bevölkerungsfortschreibung auf Basis Volkszählung 1987 und Zensus 2011 – 1) Die Gliederung „deutsch/nichtdeutsch“ ist durch die Reform des Staatsangehörigkeitsrechts vom Juli 1999 ab dem Berichtsjahr 2000 beeinflusst.

Natürliche Bevölkerungsbewegung
2016 – 2022
Nettetal, Stadt



Wanderungen
2016 – 2022
Nettetal, Stadt





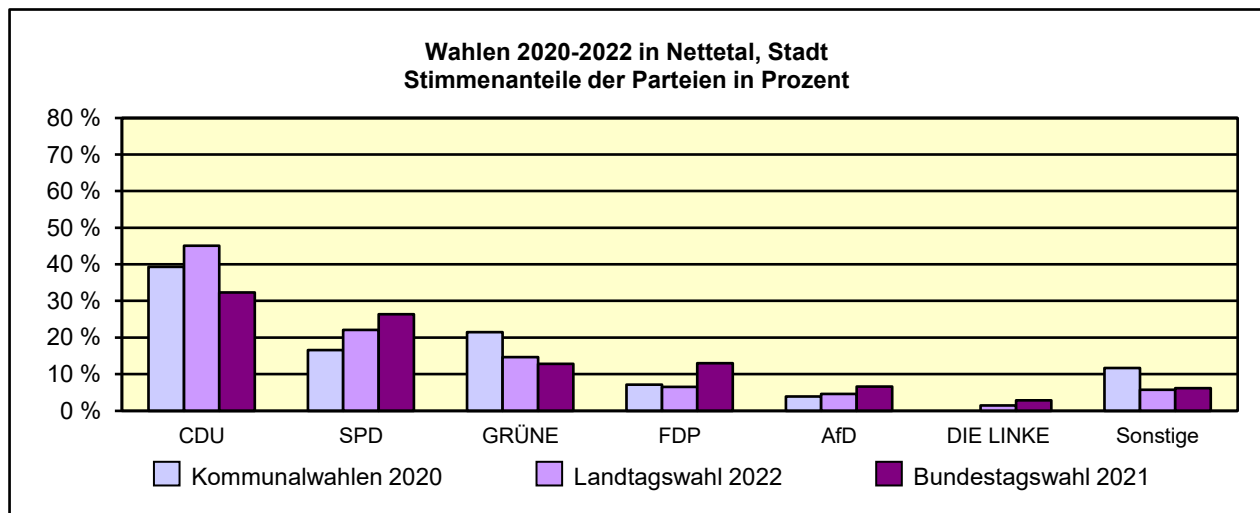
*) Fortschreibung auf Basis der Volkszählung 1987 und Zensus 2011

Allgemeinbildende Schulen*) am 15.10.2022 in Nettetal, Stadt

Merkmal	Ins- gesamt ¹⁾	Grund- schule	Haupt- schule	Real- schule	Gesamt- schule	Gymna- sium
Schulen	9	6	–	1	1	1
Schüler/-innen	3 730	1 480	–	575	900	775
Schulabgänge	335	–	–	110	130	90
Lehrkräfte ²⁾	310	125	–	45	85	55

*) Mit Ausnahme der Anzahl der Schulen werden Originalfallzahlen und -wertesummen aus Datenschutzgründen ab dem Schuljahr 2019/20 auf ein Vielfaches von 5 auf- bzw. abgerundet ausgewiesen. Hierdurch besteht keine Additivität. Nach dem Schulformkonzept: Alle Bildungsgänge werden unter der Leitschulform der Schule berichtet, auch wenn sie vom Bildungsgang der Leitschulform abweichen.

– 1) ggf. einschließlich Vo ksschule, Förderschule Grund-/Hauptschule, Förderschule Realschule/Gymnasium, PRIMUS-Schule, Sekundarschule, Gemeinschaftsschule, Freie Waldorfschule und Weiterbildungskolleg – 2) Lehrkräfte nach dem Stammschulkonzept: An mehreren Schulen tätige Lehrkräfte werden nur an der Stammschule gezählt, auch wenn diese ganz an einer anderen Schule tätig sind. Einschließlich Schulverwaltungsassistenten.



Sozialversicherungspflichtig Beschäftigte am Arbeitsort am 30.6.2022 nach Beschäftigungsumfang und Alter

Beschäftigungsumfang Altersgruppe	Insgesamt		Männlich		Weiblich	
	insgesamt	Ausländer/ -innen	zusammen	Ausländer/ -innen	zusammen	Ausländer/ -innen
Vollzeitbeschäftigte	8 218	1 266	5 551	937	2 667	329
25 bis unter 45 Jahre	3 586	656	2 461	483	1 125	173
45 Jahre und mehr	3 660	472	2 465	366	1 195	106
Teilzeitbeschäftigte	3 443	430	664	169	2 779	261
25 bis unter 45 Jahre	1 377	221	303	90	1 074	131
45 Jahre und mehr	1 874	177	277	58	1 597	119